

KRW*-opgave in het Bos(ch)beekdal

Alwin Teeuwen – projectmanager

15 oktober 2022

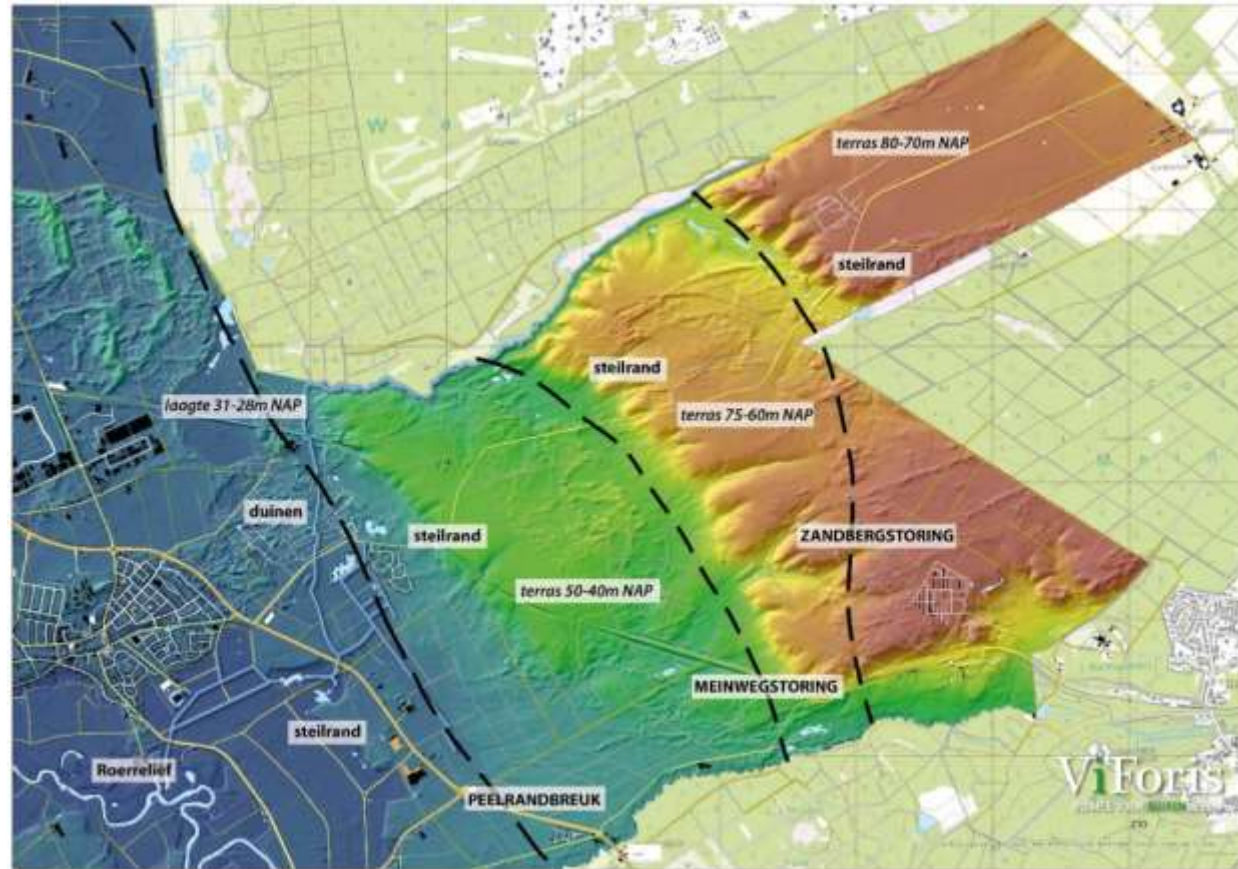


waterschap
limburg

* KRW = Kaderrichtlijn Water

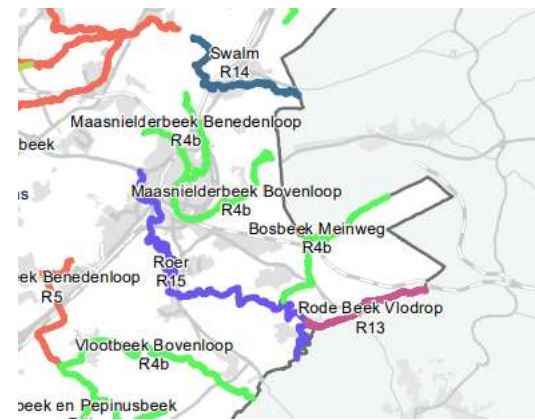
Presentatie

- Aanleiding
- Uitdagend gebied
- Voorverkenning
- Visie
- Vervolg
- Vragen



Aanleiding

- Bosbeek is een KRW-lichaam R4: een langzaam stromende bovenloop op zand
- KRW-toetsing: Bosbeek voldoet niet op alle 3 de parameters



Parameter	Overige waterflora	Macrofauna	Vis
GEP	0.60	0.60	0.45
Huidige toestand	0.56	0.55	0.17
	matig	matig	Ontoereikend

GEP: gewenst ecologisch potentieel

Herinrichting nodig om aan KRW-doelen te voldoen

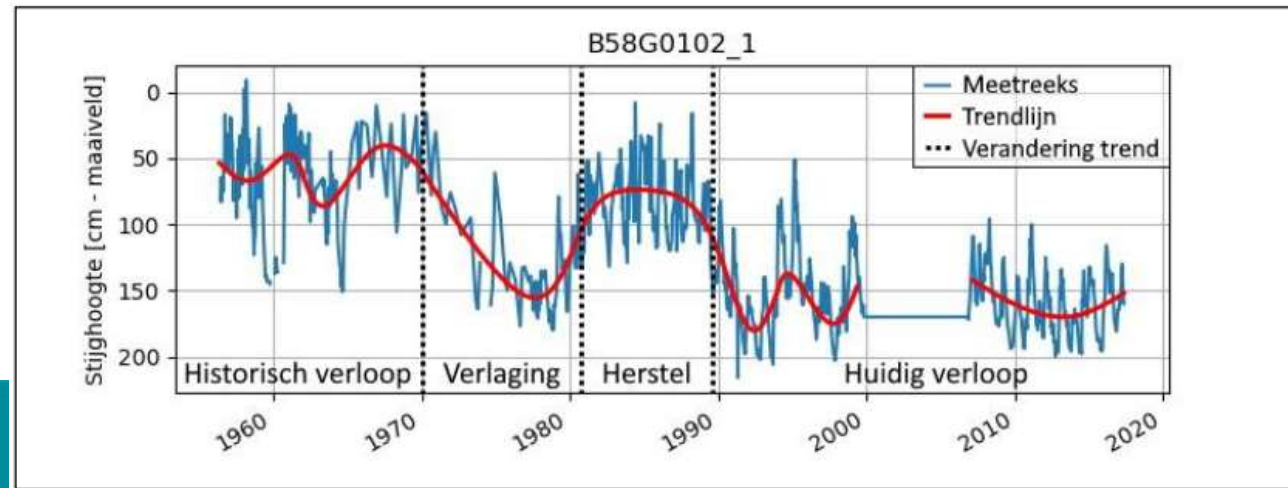
Uitdagens gebied

- **Historie**
- Verdroging
- Bevers
- Waterkwaliteit
- Raakvlakken
- Vismigratie
- Scope



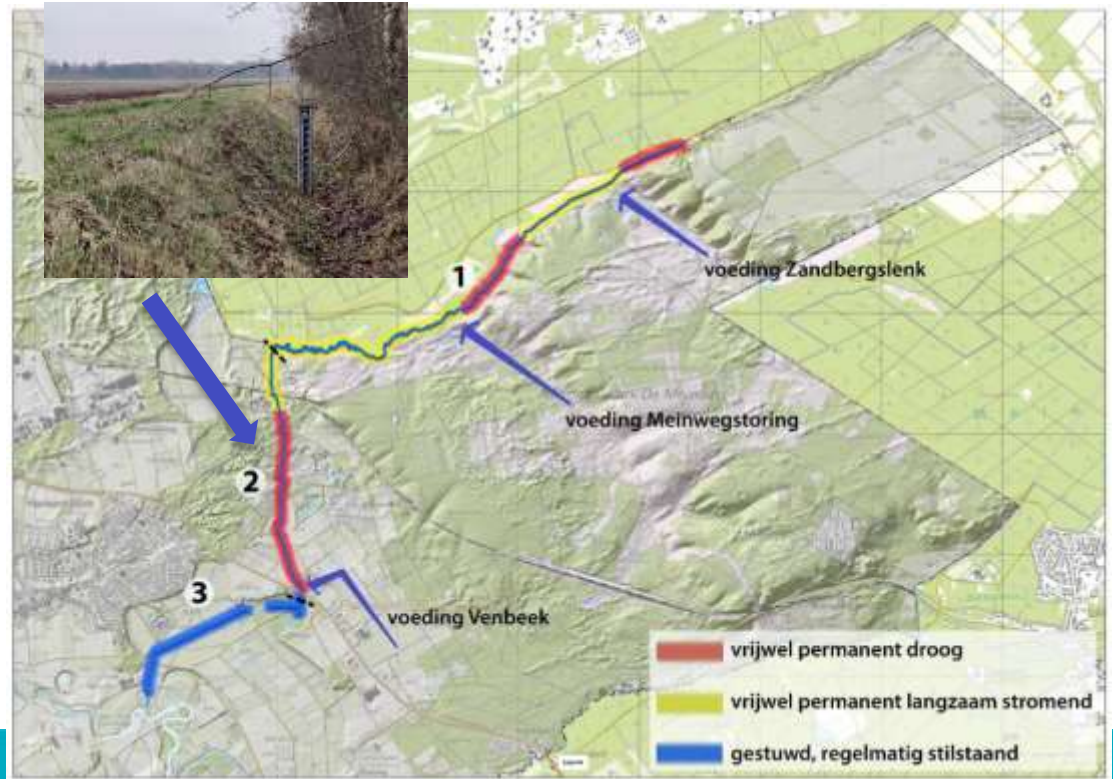
Uitdagens gebied

- Historie
- **Verdroging**
- Bevers
- Waterkwaliteit
- Raakvlakken
- Vismigratie
- Scope



Uitdagens gebied

- Historie
- **Verdroging**
- Bevers
- Waterkwaliteit
- Raakvlakken
- Vismigratie
- Scope



Uitdagend gebied

- Historie
- Verdroging
- **Bevers**
- Waterkwaliteit
- Raakvlakken
- Vismigratie
- Scope



Uitdagend gebied

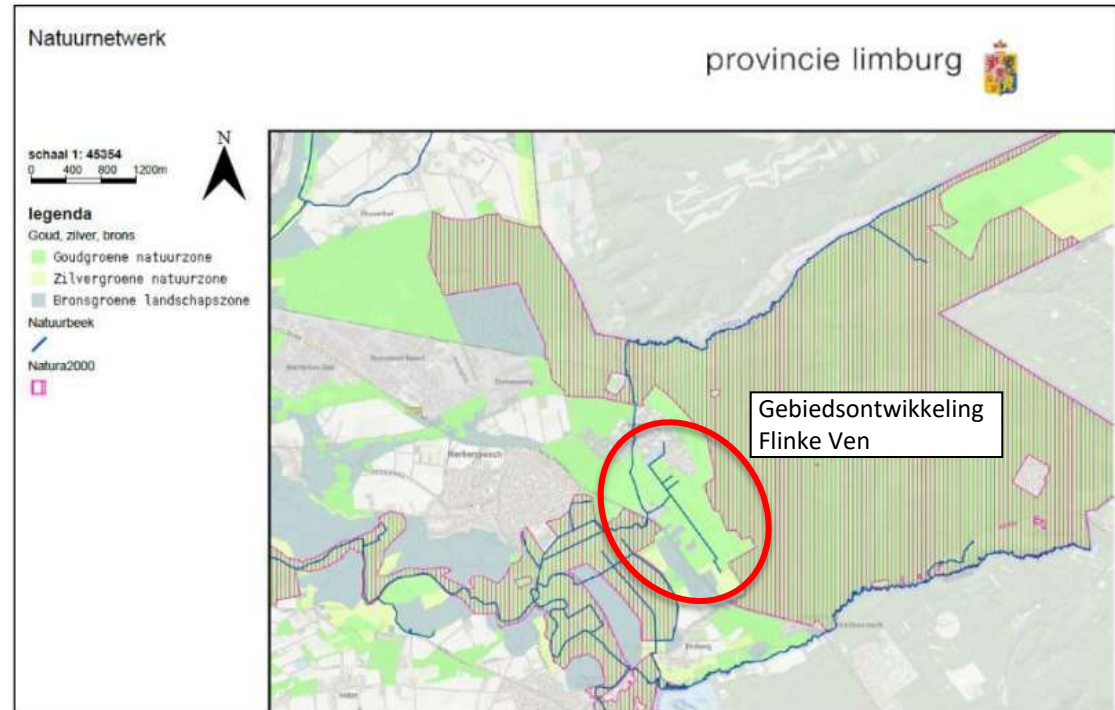
- Historie
- Verdroging
- Bevers
- **Waterkwaliteit**
- Raakvlakken
- Vismigratie
- Scope



Overbemesting
Stikstof

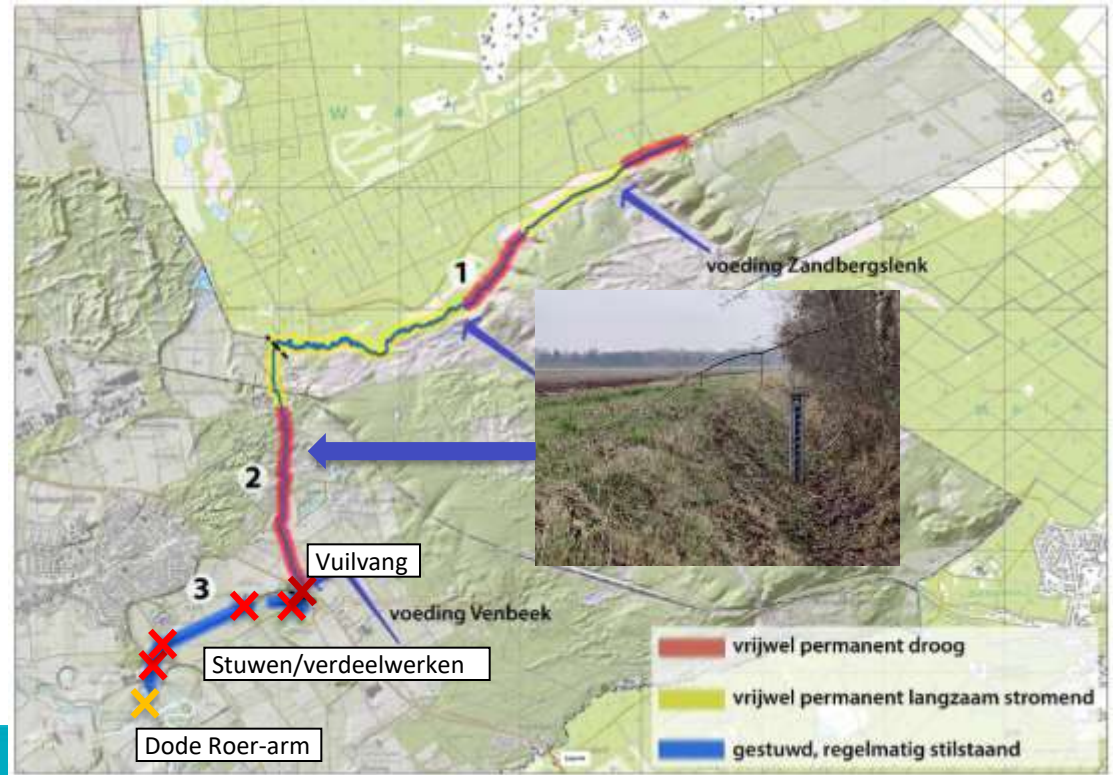
Uitdagend gebied

- Historie
- Verdroging
- Bevers
- Waterkwaliteit
- Raakvlakken
- Vismigratie
- Scope



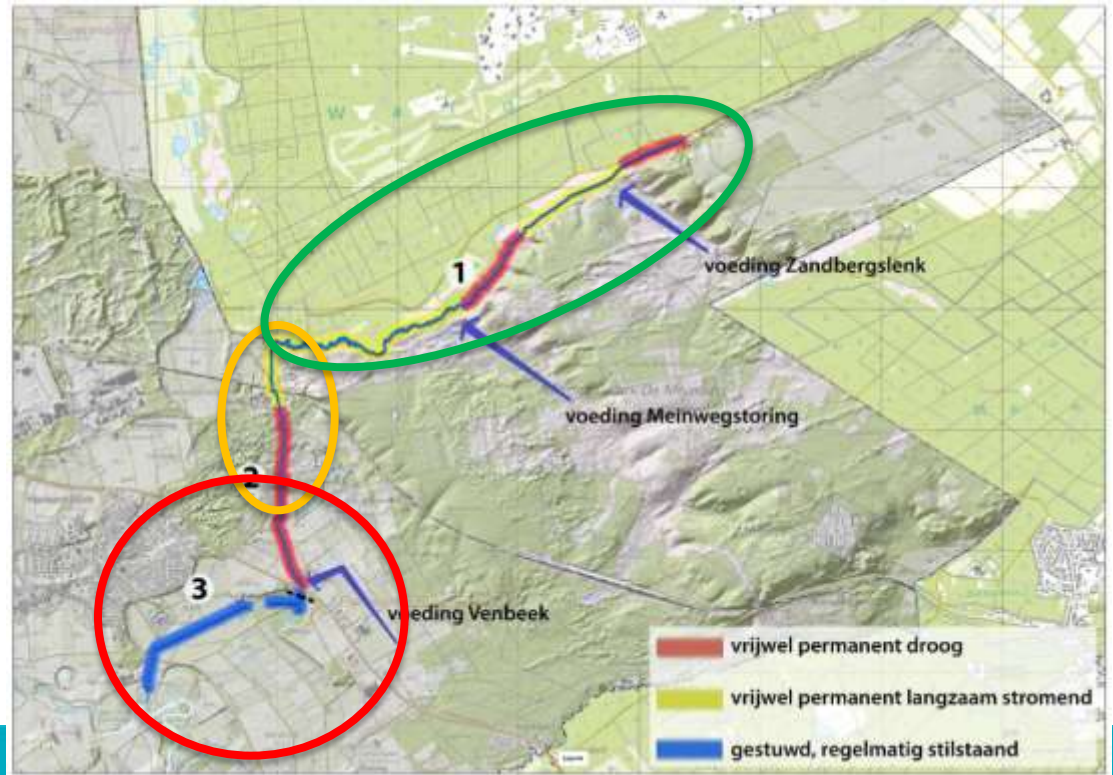
Uitdagens gebied

- Historie
- Verdroging
- Bevers
- Waterkwaliteit
- Raakvlakken
- **Vismigratie**
- Scope



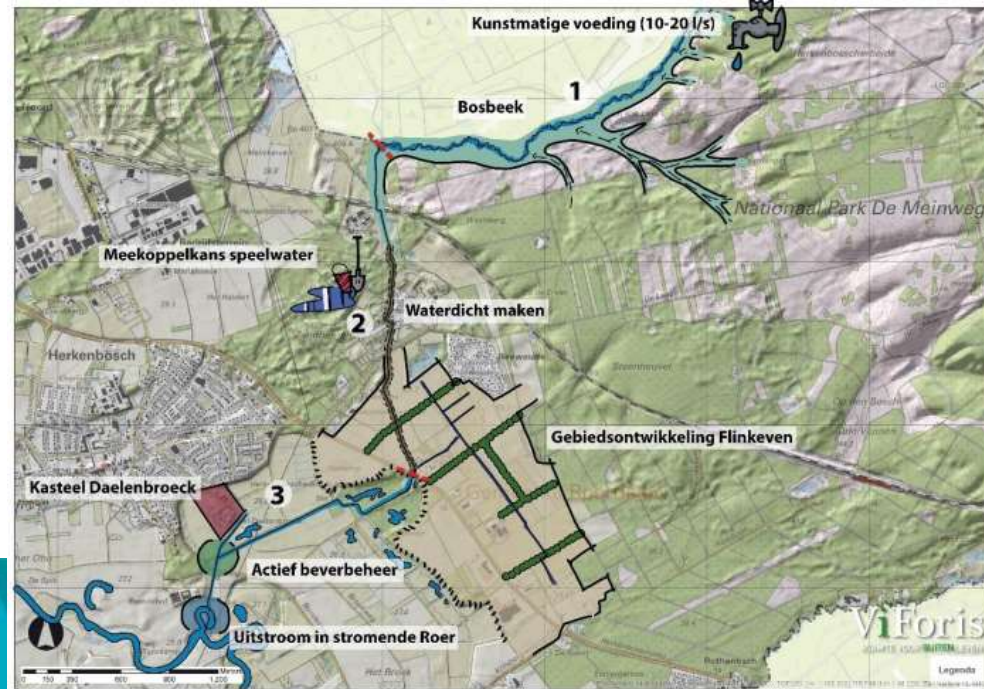
Uitdagens gebied

- Historie
- Verdroging
- Bevers
- Waterkwaliteit
- Raakvlakken
- Vismigratie
- **Scope**



Voorverkenning

- Maatregel nodig voor R4: een langzaam stromende bovenloop op zand:
 - Watervoerend maken vanaf bron
 - Waterdicht maken
 - Veel stuwen verwijderen
 - Omlegging om Turfkoelen
 - Bever actief beheren
 - Afgesloten Roer-arm open maken



Voorverkenning

- R4: een langzaam stromende bovenloop op zand

Weinig toegevoegde waarde aan KRW-doel, gebied en duurzame en toekomstbestendige inrichting

R4

Thema	Aspect	Beoordelingscriterium	
Doelbereik			
Beekherstel opgave	Kaderrichtlijn Water	Bijdrage aan de chemische en ecologische doelstelling	-
		Vismigratie tot Turfkoelen	++
	Ecologische verbinding Roerdal - Meinweg	++	
	Waterbeheer 21e eeuw (geen opgaven)	Wateroverlast vanuit het regionale watersysteem	0
		Klimaatbestendig en robuust watersysteem	0
Ruimtelijke kwaliteit	Meekoppelkansen	Mogelijkheid tot integreren meekoppelkansen	+
Effecten			
Bodem	-		0
Water	Oppervlaktewater	Beïnvloeding kwelstromen en/of grondwaterstand	0
Natuur	Beschermd gebied	Verbetering waterkwaliteit	--
		N2000 gebied Meinweg	--
		N2000 gebied Roerdal	+
		Natuur Netwerk Nederland	0
	Beschermd soorten	Effect op beschermde flora en fauna	-
Landschap	Aardkundige waarde	Effect op aardkundige waarden en relief	0
	Cultuurhistorie	Effect op historische geografie	0
	Groene karakter	Effect op groene karakter/belevingswaarde	++
Archeologie	-		0
Woon- en leefomgeving	Landbouw	Landbouwkundige gebruikswaarde	0
		Recreatieve gebruikswaarde	+
	Bebouwing	Effect op bebouwing	0
	Infrastructuur	Effect op infrastructuur	0
	Grondwaarde	Effect op waarde grond	0
	Oraagvlak	inschatting draagvlak	+
Technische uitvoerbaarheid			
Duurzaamheid	Toekomstvastheid	Mate van natuurlijkheid	--
Uitvoerbaarheid	Technische haalbaarheid	Mate van technische maakbaarheid	-
Beheer en onderhoud	Onderhoud, beheer en inspectie	Practische uitvoerbaarheid	-
Kosten	Investeringskosten	Eenmalige investeringskosten	--
	Beheer- en onderhoudskosten	Jaarlijkse beheer- en onderhoudskosten	--
	Grondpositie	Grondverwerving	-
Totaal			-5

Voorverkenning

- Conclusie → referentie R4 past niet bij huidige gebied en gehele Bosbeek
- Voorstel → differentiatie in deeltrajecten met beter passende referenties

Voorverkenning

- Bovenloop: deels droogvallende beek met unieke natuur
R3: periodiek droogvallende bovenloop op zand
- Middenloop: permanent droog op hoge zandrug
Geen (KRW-)functie meer
- Benedenloop: natte natuur in dal van de Roer
R20: moerasbeek

Voorverkenning

Beoordelingskader			R4	R4/20
Thema	Aspect	Beoordelingscriterium		
Doelbereik				
Beekherstel opgave	Kaderrichtlijn Water	Bijdrage aan de chemische en ecologische doelstelling	-	+
		Vismigratie tot Turfkoelen	++	+
		Ecologische verbinding Roerdal - Meinweg	++	0
	Waterbeheer 21e eeuw (geen opgaven)	Wateroverlast vanuit het regionale watersysteem	0	0
		Klimaatbestendig en robuust watersysteem	0	++
Ruimtelijke kwaliteit	Meekoppelkansen	Mogelijkheid tot integreren meekoppelkansen	+	++
Effecten				
Bodem	-		0	0
Water	Oppervlaktewater	Beïnvloeding kwelstromen en/of grondwaterstand	0	+
		Verbetering waterkwaliteit	--	0
Natuur	Beschermd gebied	N2000 gebied Meinweg	--	0
		N2000 gebied Roerdal	+	+
		Natuur Netwerk Nederland	0	+
	Beschermd soorten	Effect op beschermde flora en fauna	-	+
Landschap	Aardkundige waarde	Effect op aardkundige waarden en relief	0	0
	Cultuurhistorie	Effect op historische geografie	0	+
	Groene karakter	Effect op groene karakter/belevingswaarde	++	+
Archeologie	-		0	0
Woon- en leefomgeving	Landbouw	Landbouwkundige gebruikswaarde	0	-
	Recreatie	Recreatieve gebruikswaarde	+	+
	Bebouwing	Effect op bebouwing	0	0
	Infrastructuur	Effect op infrastructuur	0	0
	Grondwaarde	Effect op waarde grond	0	-
	Draagvlak	Inschatting draagvlak	+	-
Technische uitvoerbaarheid				
Duurzaamheid	Toekomstvastheid	Mate van natuurlijkheid	--	++
Uitvoerbaarheid	Technische haalbaarheid	Mate van technische maakbaarheid	-	++
Beheer en onderhoud	Onderhoud, beheer en inspectie	Practische uitvoerbaarheid	-	++
Kosten	Investeringskosten	Eenmalige investeringskosten	--	-
		Beheer- en onderhoudskosten	--	+
	Grondpositie	Grondverwerving	-	--
Totaal			-5	+14

Visie



Vervolg

- Gebiedsproces opstarten en verkennen inrichting

