

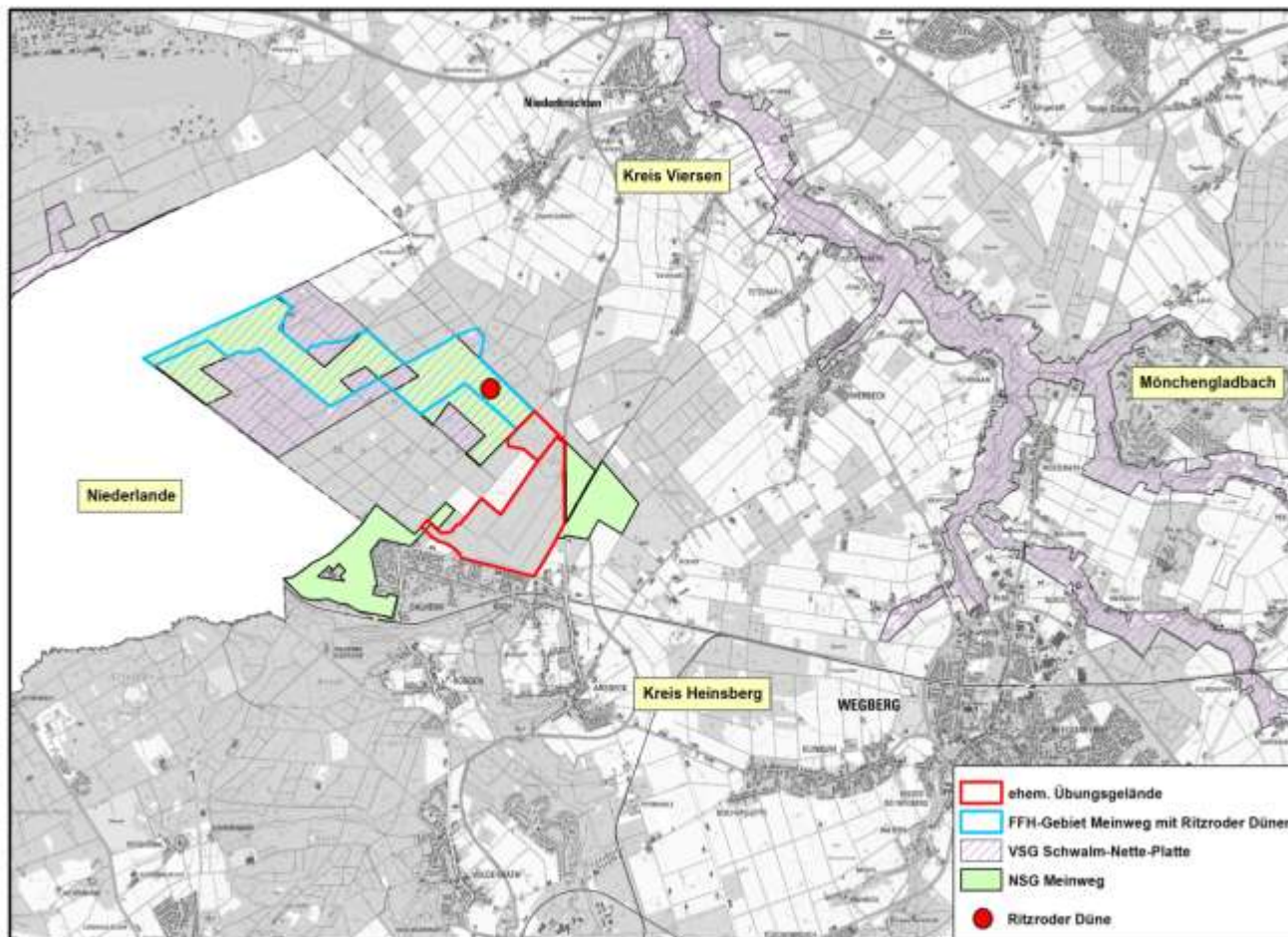
Ecotop 2021



Erste Effekte einer Beweidung

Dr. Brigitta Szyska
Naturschutzstation Haus Wildenrath e.V.
Naturparkweg 2
41844 Wegberg
www.naturschutzstation-wildenrath.de
info@naturschutzstation-wildenrath.de
Telefon 02432 - 933400

Lage der Flächen

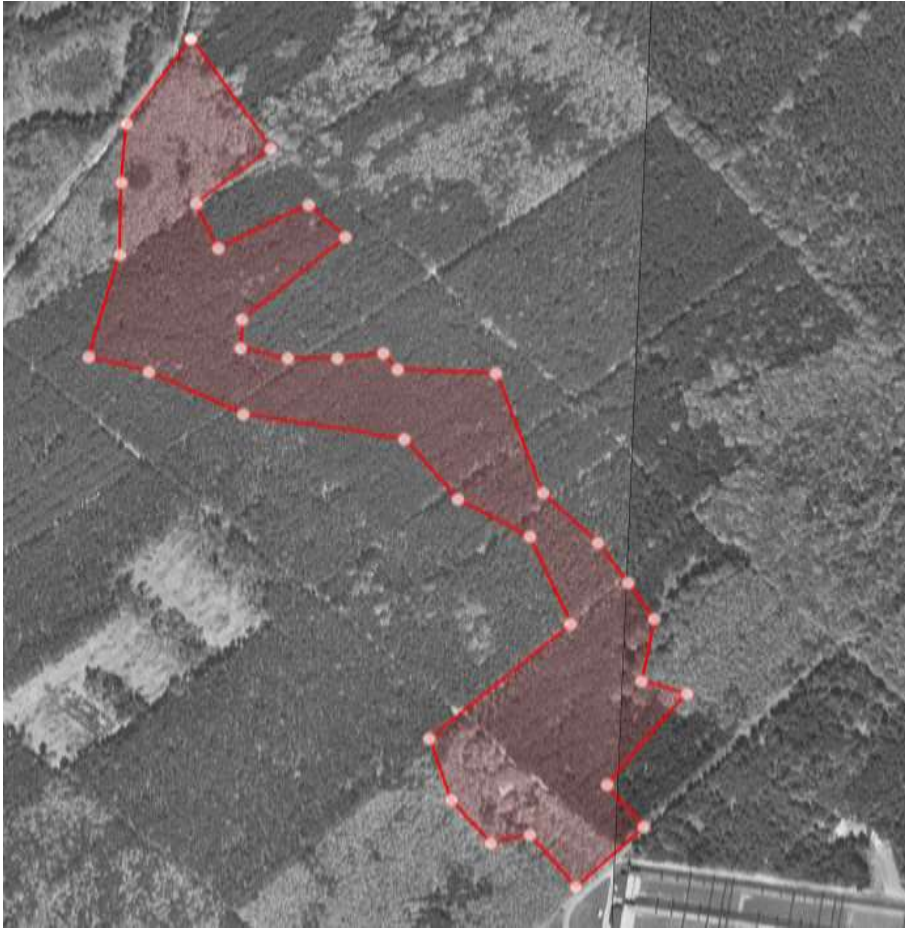


Gebietskulisse



- **Gebietskulisse: ca. 166 ha**
- **Flächenbesitzer: Wald und Holz NRW & DBU Naturerbe gGmbH**
- **Schutzstatus: NSG, FFH-Gebiet sowie Naturerbeflächen**
- **Aufteilung in drei Einheiten (räumlich / Pflege bzw. Maßnahme)**

Historie Ritzroder Düne



- Binnendünenzug
- Kiefern- und Roteichenaufforstung nach 1945
- Freistellung & Abplaggung: 2005 – 2007
- Etablierung der Trockenheide (*Calluna*-Heide) auf ca. 8 ha
- FFH-Gebiet
- Flächenbesitzer: Wald- und Holz NRW

Historie ehem. Schießanlage



- Errichtung Ende 1940er Jahre
- Nutzung als Übungsplatz der brit. Streitkräfte bis 2013
- Offenlandbereiche: Parkanlage mit vielschüriger Mulchmahd
- umgeben von überwiegend Kiefernbeständen
- Naturerbefläche
- Flächenbesitzerin: DBU Naturerbe gGmbH

Historie ehem. Übungsgelände



- Errichtung Ende 1940er Jahren
- zunächst Nutzung als Treibstofflager, später Umwandlung in Übungsgelände der brit. Streitkräfte bis 2013
- ursprünglich großräumig offene Bereiche => ähnlich Parkanlage
- später deutlich bewaldet, unregelmäßiges Mulchen der Offenlandbereiche
- diverse Sonderstrukturen (Brandschutzstreifen, Gleisanlagen, Straßen, Löschteiche...)
- Naturerbefläche
- Flächenbesitzerin: DBU Naturerbe gGmbH

Naturräumliche Ausstattung

- sandige Böden => Terrassen- und Flugsande
- nährstoffarm
- Nadel- und Roteichenwälder
- Relikte von bodensauren Eichenwäldern
- Relikte von Heidetypen (Feucht- und Trockenheide) und Magerrasen (Sandtrocken- und Borstgrasrasen)
- 277 Pflanzensippen, davon 18 Pflanzen der Roten Liste NRW und 7 der Vorwarnliste
- 52 Vogelarten, davon 8 gefährdet Arten und 4 der Vorwarnliste
- Reptilien, Amphibien und div. Insekten

Erhaltung, Entwicklung & Pflege ?

Ritzroder Düne:

- regelmäßige manuelle Entkusselung von Gehölzen, starkes Vorkommen von Später Traubenkirsche / *amerikaanse vogelkers* (*Prunus serotina*)
- stellenweise hohes Aufkommen von Pfeifengras / *pijpenstro* (*Molinia caerulea*) und Draht-Schmiele / *bochtige smele* (*Deschampsia flexuosa*)





Ehem. Schießanlage und Übungsgelände:

- gesicherte Pflege des Offenlandes nach Übergabe der Flächen von den brit. Streitkräften
- Erhalt von Biotoptypen und Arteninventar



Eckdaten Beweidung



Fläche	Größe [ha]	Tierbesatz [GV/ha]	Tierarten	Beginn Beweidung	Zeitraum
Ritzroder Düne	10	0,6	Ziegen (& Schafe)	2019	ganzjährig
ehem. Schießanlage	16	2,0	Rinder, Ziegen (& Schafe)	2015	ganzjährig 
ehem. Übungsgelände	18	0,6	Rinder	2015	ganzjährig 

Weidetierrassen

Niederländische Landziege / *Nederlandse Landgeit*

- alte Haustierrasse – Ursprung: Veluwe?
- robust
- angepasst an kaltes und feuchtes Klima
- anspruchslos bzgl. Nahrungsangebot



- **Fleckvieh / *Simmental vee***
- alte Haustierrasse - Ursprung: Westschweiz
- robust
- gute Anpassungsfähigkeit bzgl. Temperatur und Nahrungsangebot
- Zweinutzungsrasse mit hoher Milchleistung

Ritzroder Düne



Entwicklungsziele:

- dauerhafte Offenhaltung der Binnendüne
- Reduzierung der Gehölze
- Reduzierung der Vergrasung
- Förderung der Zwergsträucher (z.B. Besenheide / *struikheide*)
- Schutz der bodenbrütenden Vögel (z.B. Heidelerche / *boomleeuwerik*)



September 2021

Ritzroder Düne



vor Beweidung Nov. 2018



nach 2. Beweidungsdurchgang Sep. 2021

Ritzroder Düne



Heidelerche / *boomleeuwerik*

Baumpieper / *boompieper*

Gartenrotschanz / *gekraagde roodstaart*

Schlingnatter / *gladde slang* – 1. Nachweis 2021

Wald- und Zauneidechse / *levendbarende hagedis*

& *zandhagedis*

Blindschleiche / *langzame worm*

Stierkäfer / *driehoornmestkever*

Blauflügelige Ödlandschrecke / *blauwvleugelsprinkhaan*

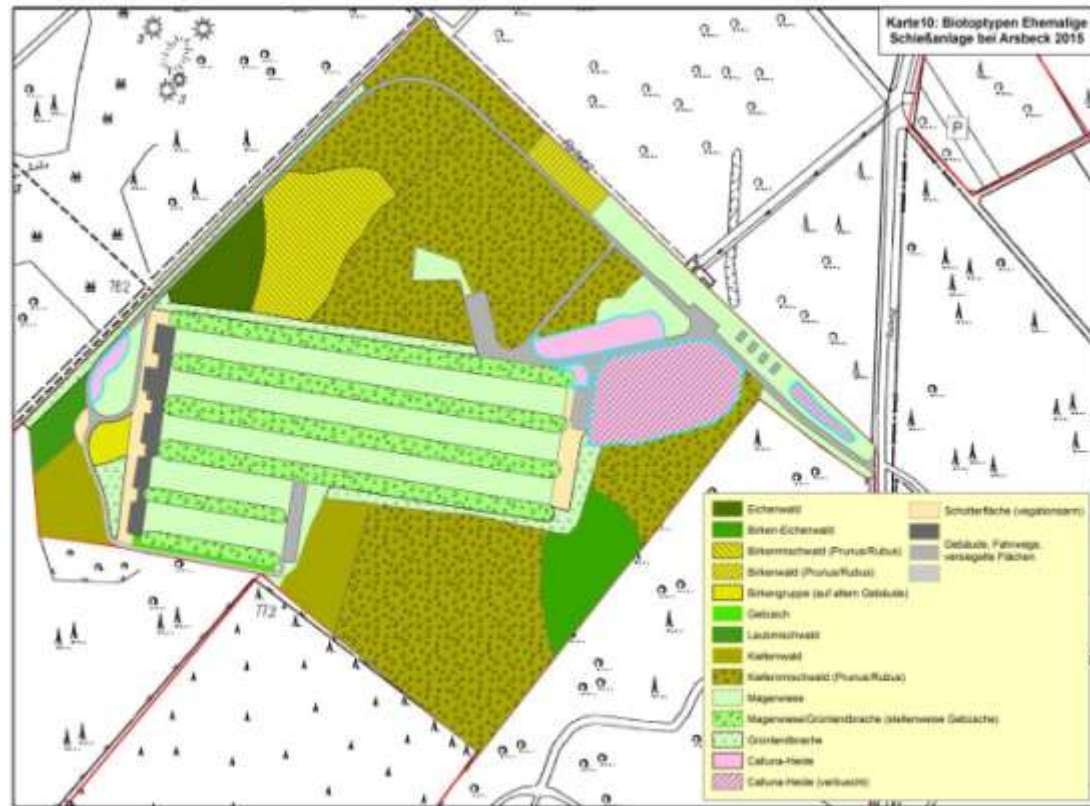




ehem. Schießanlage

Entwicklungsziele:

- dauerhafte Erhalt des Offenlandes / Magerrasen
- Reduzierung der Brombeere im Wald/Offenland
- Reduzierung der Gehölzen im Offenland



ehem. Schießanlage



Waldbereich vor Beweidung
2015



Waldbereich nach 4 Jahren
Beweidung

ehem. Schießanlage



Heidebestände vor Beweidungsstart 2015



Heidebestände nach Beweidungsstart 2016

2019

ehem. Schießanlage



Status			Botanischer Name	Deutscher Name
NRW	NT	BRD		
2	1	3	<i>Anagallis minima</i>	Acker-Kleinling
*	3	*	<i>Campanula rotundifolia</i>	Rundblättrige Glockenblume
3	3	*	<i>Danthonia decumbens</i>	Rasen-Dreizahn
*S	*S	*	<i>Erica tetralix</i>	Glockenheide
3S	3S	3	<i>Genista anglica</i>	Englischer Ginster
3	3S	*	<i>Genista pilosa</i>	Behaarter Ginster
2	2	2+*	<i>Helichrysum luteoalbum</i>	Gelbweißes Ruhrkraut
3	3	*	<i>Nardus stricta</i>	Borstgras
*	3	*	<i>Pulicaria dysenterica</i>	Großes Flohkraut
			<i>Thymus pulegioides</i>	Feld-Thymian
3	*	*	<i>Vulpia bromoides</i>	Mäuseschwanz-Federschwingel
Arten der Vorwarnliste				
V			<i>Agrostis vinealis</i>	Sand-Straußgras
V			<i>Centaureum erythraea</i>	Gew. Tausendgüldenkraut
V			<i>Galium verum</i>	Echtes Labkraut
V			<i>Isolepis setacea</i>	Borsten-Moorbinse
V			<i>Leucanthemum vulgare</i>	Wiesen-Margerite
V			<i>Potentilla erecta</i>	Blutwurz

Abkürzungen:

NRW Rote Liste
Nordrhein-Westfalen (LANUV 2011)

NT Niederrheinisches Tiefland, Naturraum I (LANUV 2011)

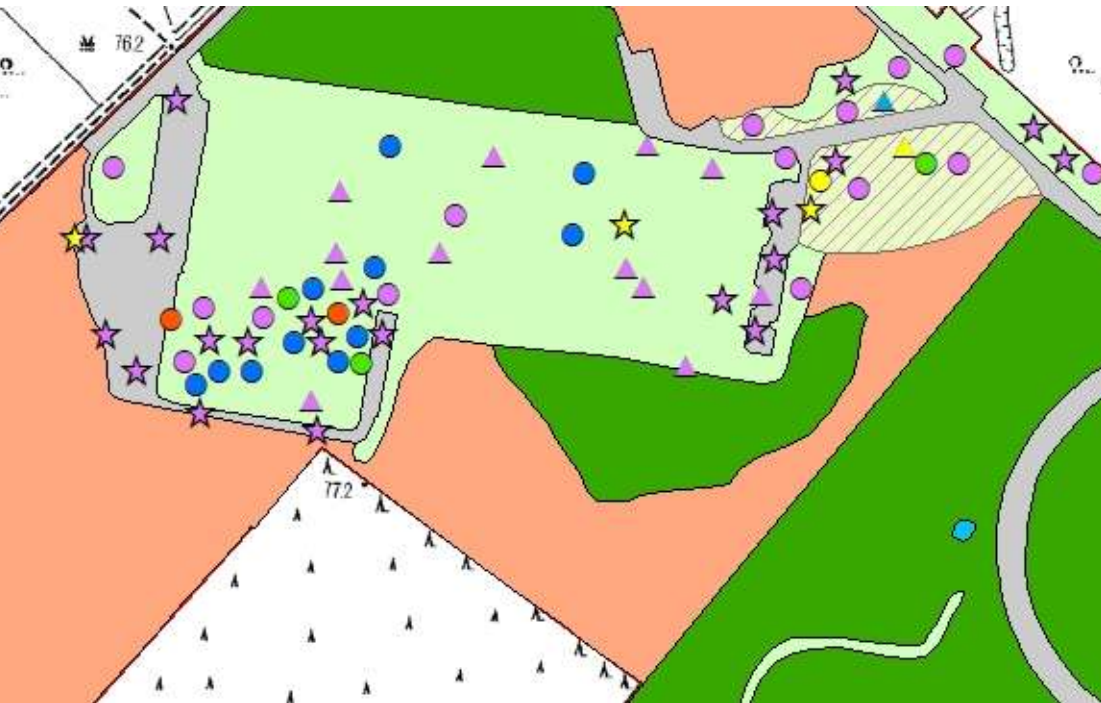
D Rote Liste
Deutschland (BFN 1996)

Kategorie: 1: vom Aussterben bedroht, 2: stark gefährdet, 3: gefährdet, V: Vorwarnliste, *: ungefähr-det, +: regional stärker gefährdet

S: dank Schutzmaßnahmen gleich, geringer oder nicht mehr gefährdet

Neu hinzu gekommene Arten **sind fett** gekennzeichnet.

ehem. Schießanlage



Gefährdete Arten

Gefährdete Arten		NRW/D
●	<i>Aira caryophylla</i>	Nelken-Haferschmiele 3*
●	<i>Aira praecox</i>	Frühe Haferschmiele 3*
●	<i>Anagallis minima</i>	Acker-Kienling 2/3
●	<i>Anthoxanthum aristatum</i>	Begranntes Ruchgras 3*
●	<i>Danthonia decumbens</i>	Rasen-Dreizahn 3*
■	<i>Dianthus deltoides</i>	Heidenelke 3*
■	<i>Euphrasia stricta</i>	Steifer Augentrost 3*
■	<i>Genista anglica</i>	Englischer Ginster 3S/3
■	<i>Ilex verticillatum</i>	Quirlige Knorpelmierle 3/3
■	<i>Juncus squarrosus</i>	Sparrige Binse 3S*
▲	<i>Lycopodiella inundata</i>	Sumpfbärlapp 3S/3
▲	<i>Lysimachia thysiflora</i>	Straußbl. Gilbweiderich 2/V
▲	<i>Nardus stricta</i>	Borstgras 3*
▲	<i>Polygala serpyllifolia</i>	Quendelbl. Kreuzblümchen 3/3
▲	<i>Sherardia arvensis</i>	Acker-Röte 3*
★	<i>Spergula morisonii</i>	Frühlings-Spark 3*
★	<i>Stachys arvensis</i>	Acker-Ziest 2S/3
★	<i>Thymus pulegioides</i>	Feld-Thymian -
★	<i>Viola canina</i>	Hunds-Veichen 3S/V
★	<i>Vulpia bromoides</i>	Trespen-Federschwingel 3*

■	Laubwald
■	Aufforstungen/Gebüsche
■	Nadelwald
■	Heiden und Trockenrasen
■	Grünland
■	Gewässer
■	sonstige Biotope

Fachbearbeitung:
Dipl.-Biologe Gerrit Bremer

Erhebungszeitraum: 2019

Maßstab 1 : 4.000

Land NRW (2019)
Datenlizenz Deutschland - Namensnennung - Version 2.0
(www.govdata.de/dl-de/by-2-0)

ehem. Schießanlage



Acker-Kleinling /
guichelheil
(*Anagallis minima*)



Rasen-Dreizahn /
tandjesgras
(*Danthonia decumbens*)



Begranntes Ruchgras /
reukgras
(*Anthoxanthum aristatum*)

ehem. Übungsgelände



Entwicklungsziele:

- dauerhafte Erhalt der Heidebereiche inkl. geschützter Arten (Pflanzen & Tiere)
- Reduzierung von Gehölzaufwuchs
- Wechsel / Übergänge von offenen und bewaldeten Bereichen bzw. Baumgruppen
- Erhalt von Sonderstandorten (Schotterflächen, temporäre Gewässer, Rohböden etc.)



ehem. Übungsgelände



Erfassung B

pen 2019

Ausgedehnte Heidebestände / *struikheide*

2019

ehem. Übungsgelände



Gefährdete Arten

Gefährdete Arten		NRW/D
	<i>Aira caryophylla</i>	Neiken-Haferschmiele 3/*
	<i>Aira praecox</i>	Frühe Haferschmiele 3/*
	<i>Anagallis minima</i>	Acker-Kleinting 2/3
	<i>Anthoxanthum aristatum</i>	Begranntes Ruchgras 3/*
	<i>Danthonia decumbens</i>	Rasen-Dreizahn 3/*
	<i>Dianthus deltoides</i>	Heidenelke 3/*
	<i>Euphrasia stricta</i>	Steifer Augentrost 3/*
	<i>Genista anglica</i>	Englischer Ginster 3S/3
	<i>Illecebrum verticillatum</i>	Quirliche Knorpelmiere 3/3
	<i>Juncus squarrosus</i>	Sparrige Binse 3S/*
	<i>Lycopodium inundatum</i>	Sumpfbärlapp 3S/3
	<i>Lysimachia thyrsoiflora</i>	Straußbl. Gilbweidenich 2/V
	<i>Nardus stricta</i>	Borstgras 3/*
	<i>Polygala serpyllifolia</i>	Quendelbl. Kreuzblümchen 3/3
	<i>Sherardia arvensis</i>	Acker-Röte 3/*
	<i>Spergula morisonii</i>	Frühlings-Spark 3/*
	<i>Stachys arvensis</i>	Acker-Ziest 2S/3
	<i>Thymus pulegioides</i>	Feld-Thymian *
	<i>Viola canina</i>	Hunds-Veilchen 3S/V
	<i>Vulpia bromoides</i>	Trespen-Federschwingel 3/*

-  Laubwald
-  Aufforstungen/Gebüsche
-  Nadelwald
-  Heiden und Trockenrasen
-  Grünland
-  Gewässer
-  sonstige Biotope

Erfassung gefährdeter Arten 2019

Fachbearbeitung:
Dipl.-Biologe Gerrit Bremer

Erhebungszeitraum: 2019

Maßstab 1 : 4.000

Land NRW (2019)
Datenlizenz Deutschland - Namensnennung - Version 2.0
(www.govdata.de/dl-de/by-2-0)

ehem. Übungsgelände



Englischer Ginster /
stekelbrem
(*Genista anglica*)



Heidenelke /
steenanj
(*Dianthus deltoides*)



Feldthymian /
wilde tijm
(*Thymus serpyllum*)

ehem. Übungsgelände



Kreuzkröte / *rugstreepad*

Schlingnatter / *gladde slang*

Wald- und Zauneidechse / *levendbarende hagedis* &
zandhagedis

Blindschleiche / *langzame worm*

Kleiner Feuerfalter / *kleine vuurvliinder*



ehem. Übungsgelände

Brutvogelerfassung 2014	Brutvogelerfassung 2019
52 Brutvogel-/ Reviervogelarten	47 Brutvogel-/ Reviervogelarten
8 Rote Liste Arten (RL-NRW)	10 Rote Liste Arten (RL-NRW)
<ul style="list-style-type: none"> • Wespenbussard/ wespendif • Waldschnepfe / <i>houtsnip</i> • Ziegenmelker / <i>nachtzwaluw</i> • Kleinspecht / <i>kleine bonte specht</i> • Heidelerche / <i>boomleeuwerik</i> • Baumpieper / <i>boompieper</i> • Schwarzkehlchen / <i>roodborsttapuit</i> • Waldlaubsänger / <i>fluiten</i> 	<ul style="list-style-type: none"> • Schleiereule / <i>kerkuil</i> • Kuckuck / <i>koekoek</i> • Hänfling / <i>kneuter</i> • Habicht / <i>havik</i> • Heidelerche / <i>boomleeuwerik</i> • Baumpieper/ <i>boompieper</i> • Gartenrotschwanz / <i>gekraagde roodstaart</i> • Waldlaubsänger / <i>fluiten</i> • Rauchschwalbe / <i>boerenzwaluw</i> • Kleinspecht / <i>kleine bonte specht</i>
4 Arten Vorwarnliste (RL-NRW)	2 Arten Vorwarnliste (RL-NRW)
2 Arten EU-VS	2 Arten EU-VS

Zusammenfassung

- Beweidungsstart 2015 und 2019 auf insg. 44 ha
- drei Beweidungsregmime – Rinder, Rinder & Ziegen, Ziegen
- überwiegend Ganzjahresbeweidung, teilweise mit Zufütterung im Winter
- Beweidung hat positiven Effekt bei Verringerung von Dominanzbeständen wie z.B. Brombeere
- Verbiss von Gehölzaufwuchs (Nadel- und Laubbäume sowie Sträucher)
- Reduzierung von Vergrasung (Pfeifengras / *pijpenstro*)
- Förderung von Heidegesellschaften (Trocken- wie Feuchtheide sowie Magerrasen)
- Trittsiegel / Stellen begünstigen konkurrenzschwache Pflanzenarten
- Verbiss von Zwergsträuchern (Heidepflanzen) => Reduzierung von Strukturen u.a. für Reptilien und Vögel
- Grenze von GV ist in Jahren mit extremen Wetterereignissen zu hoch für die sehr mageren Flächen => angepasstes Weidemanagement
- Nachpflege / Entfernung von Gehölzen sowie Adlerfarnbestände weiterhin notwendig, jedoch deutlich geringerer Aufwand

Vielen Dank!
Dank u wel!



Stickstoff Ein- und Austräge der Beweidungsfläche

	(Stickstoff-) Eintrag und Austrag
Futtereintrag	60 Ballen á 500 kg FM
Stickstoffeintrag Futter insgesamt	150 kg N/a
Stickstoffeintrag Futter pro Hektar	4,5 kg N /ha*a
Stickstoffentzug insgesamt	14 kg N/a
Stickstoffentzug pro Hektar (Entnahme von Tieren)	0,44 kg N/ha*a
Stickstoffeintrag Deposition (Daten: UBA, Hintergrundbelastungsdaten Stickstoff, Bezugsjahr 2009)	19 kg N/ha*a