

Brand Meinweg

Effecten op vogels

Feuer auf dem Meinweg  
Auswirkungen auf die Vögel

Jan Boeren  
Stichting Koekeloere

Alleen maar verliezers of ook winnaars

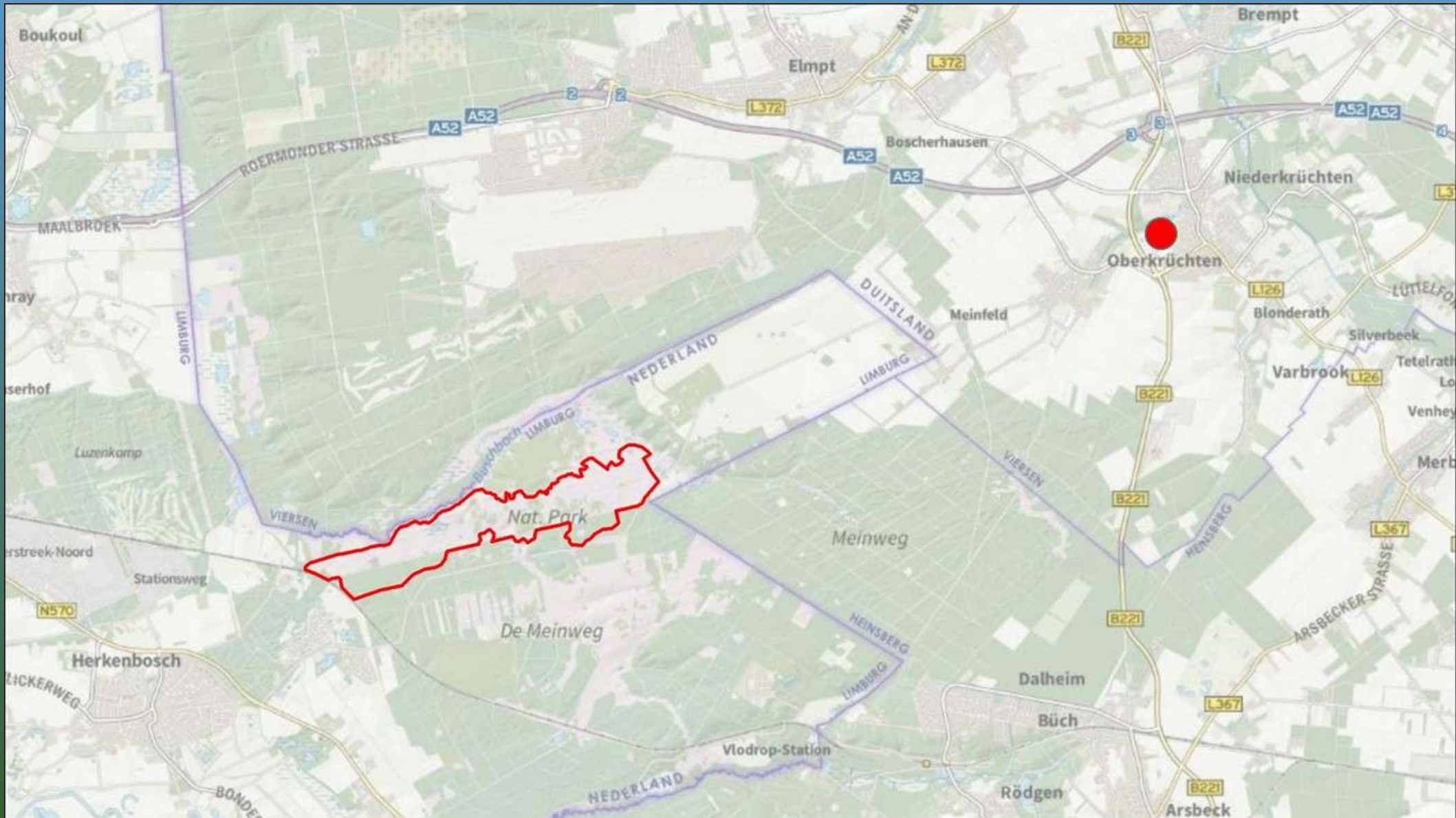
Nur Verlierer oder auch Gewinner

## Wat wil ik laten zien

- Effecten op broedvogels
- Effecten op niet broedvogels
- Wel of niet brandgerelateerde waarnemingen in 2020-2021
- Toekomst

## Was möchte ich zeigen

- Auswirkungen auf Brutvögel
- Auswirkungen auf nicht brütende Vögel
- Brandbezogene oder nicht brandbezogene Beobachtungen in den Jahren 2020-2021
- Zukunft











Parkeerplaats 29 mei 2017



Parkeerplaats 9 mei 2021



Parkeerplaats 21 juli 2021

# Effecten op broedvogels

## Auswirkungen auf Brutvögel

Boomleeuwerik / Heidelerche

Nachtzwaluw / Ziegenmelker

Roodborsttapuit / Schwarzkehlchen

Grasmus / Dorngrasmücke

Sprinkhaanzanger / Feldschwirl

Bonte Vliegenvanger / Trauerschnäpper

## Structuur en groot gedeelte voedselbronnen is geheel verdwenen

Struktur und große Teile der Nahrungsquellen sind komplett verschwunden

- 
- Boomleeuwerik (Heidelerche)
  - Nachtzwaluw (Ziegenmelker)

Open, zandige gebieden met heide en een enkele boom  
Offene Sandflächen mit Heidekraut und einem einzelnen Baum

- Roodborsttapuit (Schwarzkehlchen)
- Grasmus (Dorngrasmücke)
- Sprinkhaanzanger (Feldschwirl)

Structuurrijke heide en struwelen. Geen zandige plekken noodzakelijk.

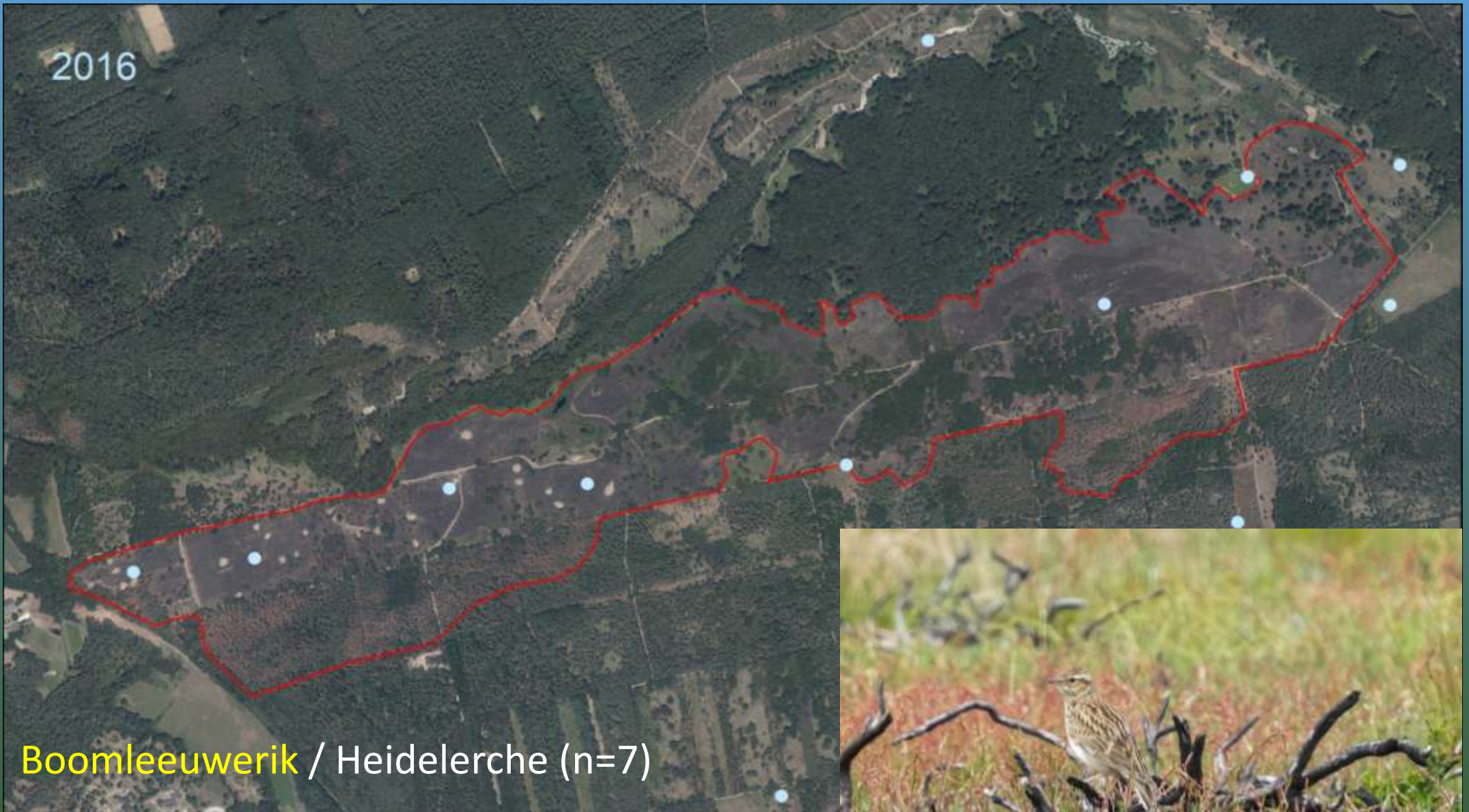
Struktureiches Heidekraut und Sträucher. Keine sandigen Stellen notwendig

- Bonte Vliegenvanger (Trauerschnäpper)

Boomgroepen, bosranden en bossen met voldoende nestgelegenheid

Baumgruppen, Waldränder und Wälder mit ausreichend Nistplatz

2016



Boomleeuwerik / Heidelerche (n=7)

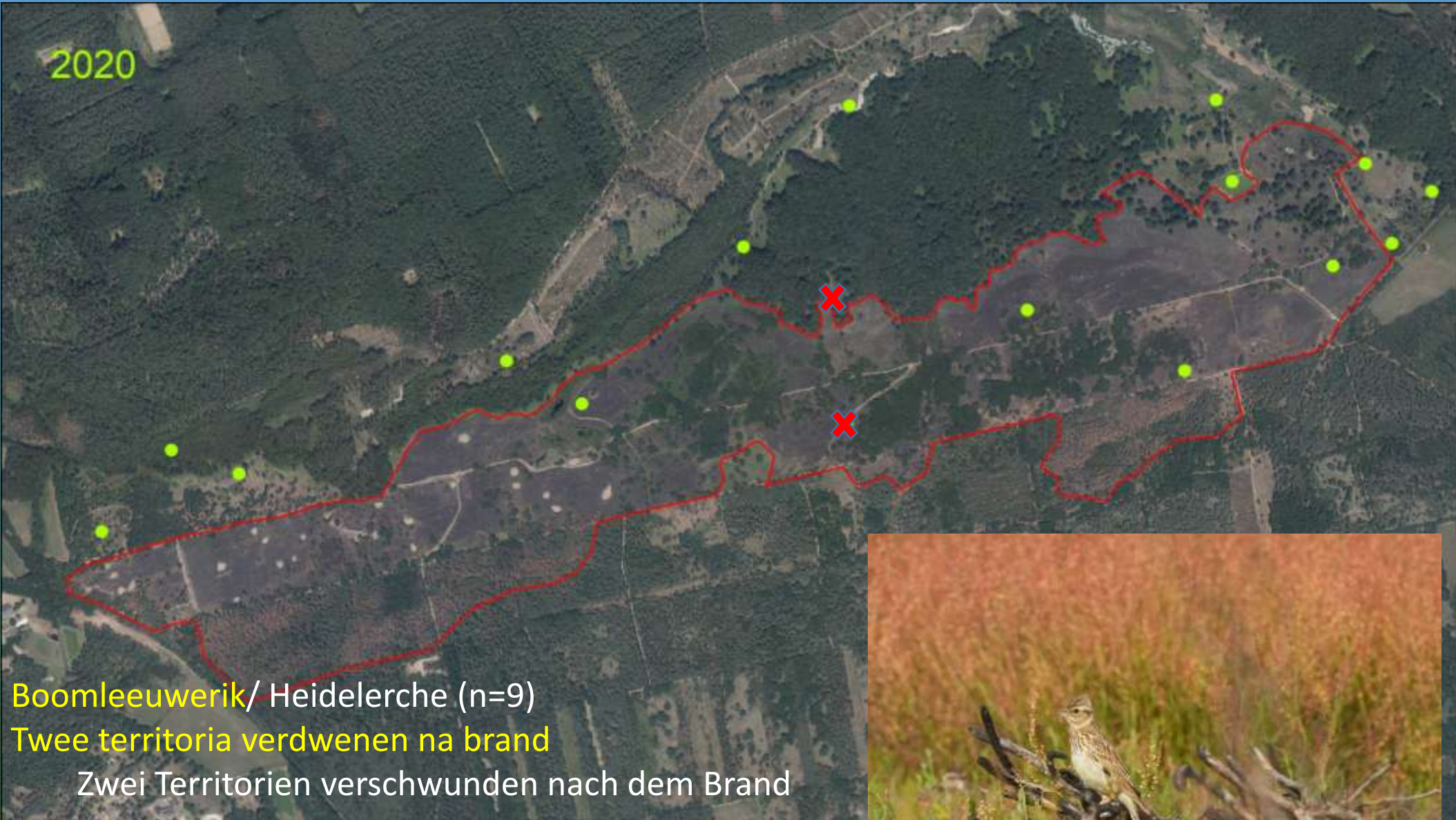


2020

Boomleeuwerik/ Heidelerche (n=9)  
Alle territoria al voor brand aanwezig  
Alle bereits vor dem Feuer vorhanden



2020



Boomleeuwerik/ Heidelerche (n=9)  
Twee territoria verdwenen na brand  
Zwei Territorien verschwunden nach dem Brand



## Boomleeuwerik

● Broedvogels 2021

▭ verbrand gedeelte

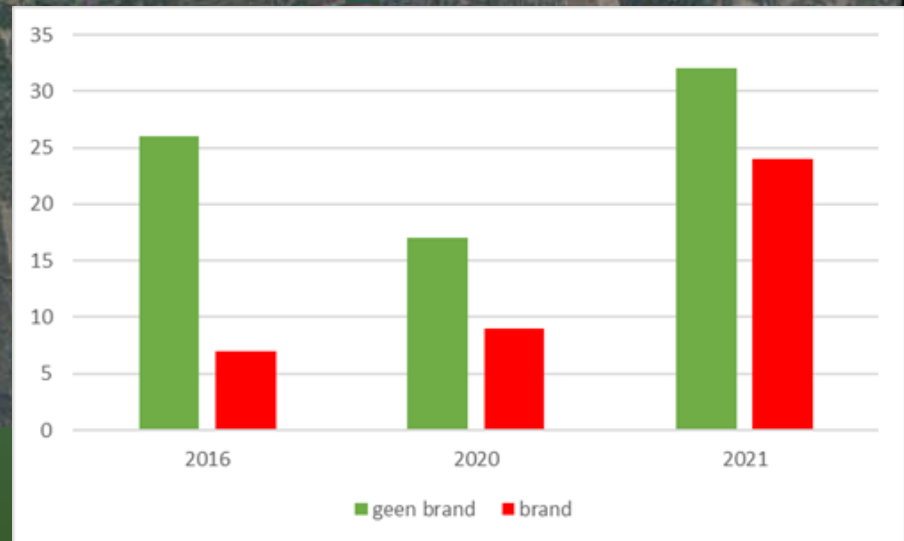
Boomleeuwerik / Heidelerche (n=24)



## Boomleeuwerik

- Broedvogels 2021
- Broedvogels 2020
- Broedvogels 2016
- ▭ verbrand gedeelte

Boomleeuwerik / Heidelerche



2016

Nachtzwaluw / Ziegenmelker (n=16)



2020

Nachtzwaluw / Ziegenmelker (n=18)  
Alle territoria pas na brand aanwezig  
Alle erst nach dem Feuer vorhanden



## Nachtzwaluw

● Broedvogels 2021

□ verbrand gedeelte

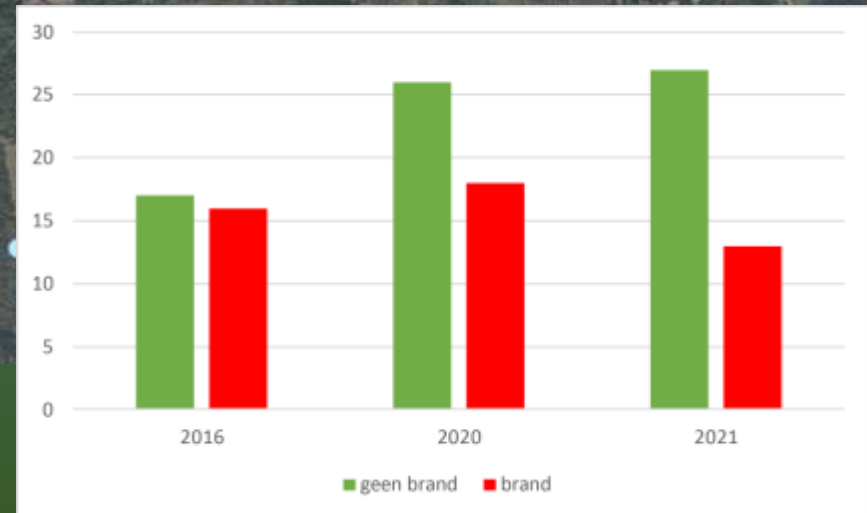
Nachtzwaluw / Ziegenmelker (n=13)



## Nachtzwaluw

- Broedvogels 2021
- Broedvogels 2020
- Broedvogels 2016
- ▭ verbrand gedeelte

Nachtzwaluw / Ziegenmelker



2016

Roodborsttapuit / Schwarzkehlchen (n=18)



2020

Roodborsttapuit n = 23/ 20 territoria voor brand  
Schwarzkehlchen (n = 23/ 20 davon bereits vor dem  
Feuer vorhanden



## Roodborsttapuit

● Broedvogels 2021

□ verbrand gedeelte

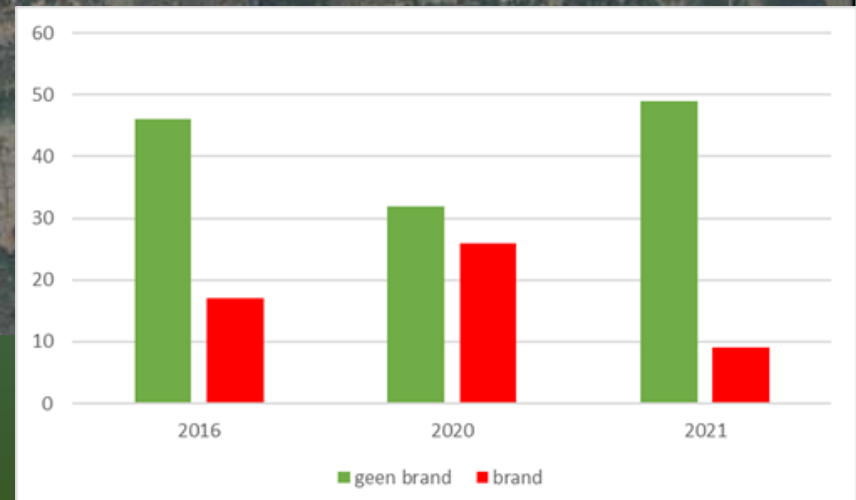
Roodborsttapuit / Schwarzkehlchen (n=9)



## Roodborsttapuit

- Broedvogels 2021
- Broedvogels 2020
- Broedvogels 2016
- ▭ verbrand gedeelte

Roodborsttapuit / Schwarzkehlchen (n=9)



2016

Grasmus / Dorngrasmücke (n=37)



2020

Grasmus / Dorngrasmücke (n=13)

Grootste gedeelte pas na brand aanwezig

Die meisten davon erst nach dem Brand vorhanden



## Grasmus

● Broedvogels 2021

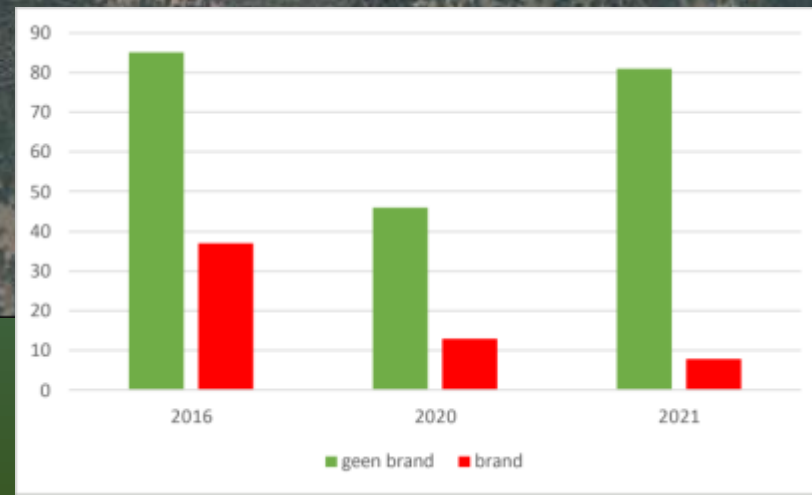
Grasmus / Dorngrasmücke (n=8)



## Grasmus

- Broedvogels 2021
- Broedvogels 2020
- Broedvogels 2021

Grasmus / Dorngrasmücke (n=8)



2016

Sprinkhaanzanger / Feldschwirl (n=10)



2020

Sprinkhaanzanger/ Feldschwirl (n=0)  
Alle territoria pas na brand aanwezig  
Alle erst nach dem Feuer vorhanden)



## Sprinkhaanzanger



Broedvogels 2021



verbrand gedeelte

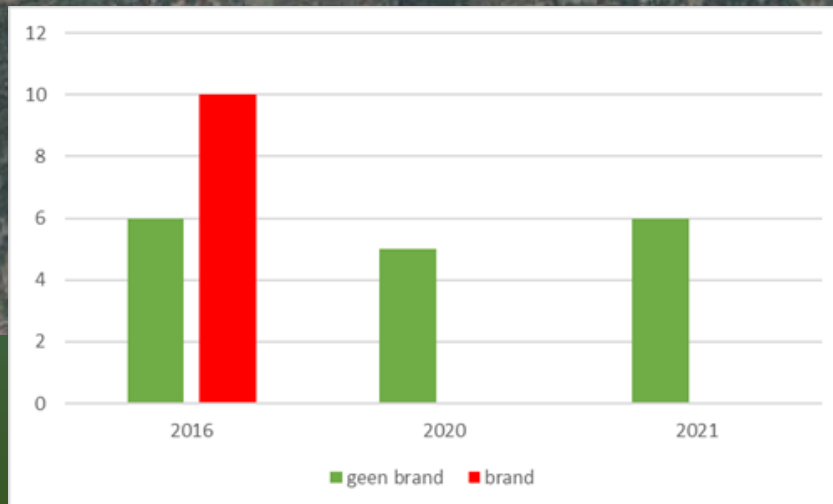
Sprinkhaanzanger/ Feldschwirl (n=0)



## Sprinkhaanzanger

- Broedvogels 2021
- Broedvogels 2020
- Broedvogels 2016
- ▭ verbrand gedeelte

Sprinkhaanzanger/ Feldschwirl (n=0)



2016

Bonte vliegenvanger/ Trauerschnäpper (n=4)



2020



Bonte vliegenvanger/ Trauerschnäpper (n=11)

Grootste gedeelte pas na brand aanwezig

Die meisten davon erst nach dem Brand vorhanden

## Bonte vliegenvanger

● Broedvogels 2021

▭ verbrand gedeelte

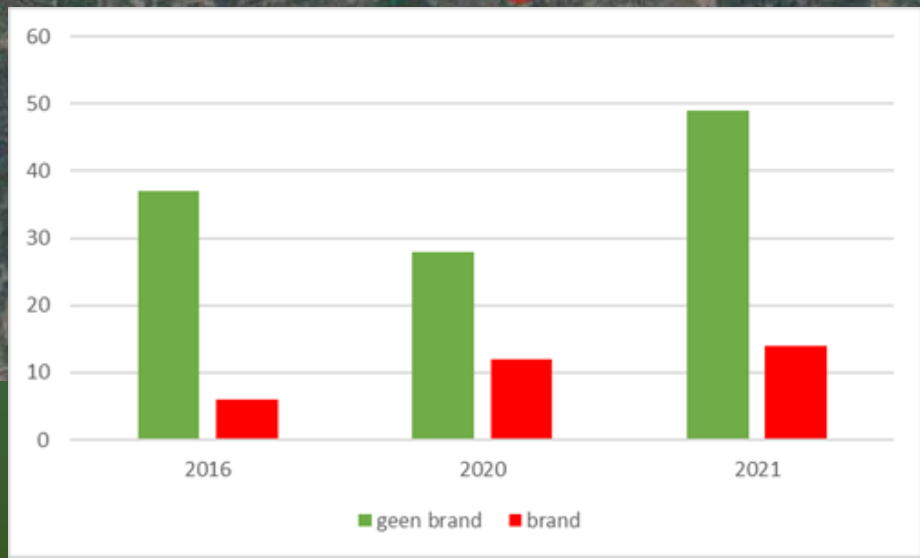
Bonte vliegenvanger/ Trauerschnäpper (n=12)



## Bonte vliegenvanger

- Broedvogels 2021
- Broedvogels 2020
- Broedvogels 2016l
- ▭ verbrand gedeelte

Bonte vliegenvanger/ Trauerschnäpper



Effecten op niet broedvogels

Auswirkungen auf nicht brütende Vögel



Blauwe kiekendief, slaapplaats met max 30ex geheel verbrand, nu nog mogelijk een enkel overnachtend dier

Kornweihe, Schlafplatz mit max 30ex komplett verbrannt, jetzt möglicherweise ein einzelnes Tier übernachtend.



Tapuit in mei 2020 meerdere exemplaren langere tijd op verbrande heide. Echter geen aanwijzingen voor broedgeval.

Steinschmätzer im Mai 2020 mehrere Exemplare länger auf verbranntem Heidekraut. Es gibt jedoch keine Hinweise auf eine brut.

Baltsende Kleine plevier in mei 2020 nabij de Rolvennen, geen verdere aanwijzing voor broedgeval.

Balz Flussregenpfeifer im Mai 2020 in der Nähe der Rolvennen, kein weiterer Hinweis auf brut.



# Wel / niet ? brandgerelateerde waarnemingen 2020/2021

## Brandbezogene oder nicht brandbezogene Beobachtungen in den Jahren 2020-2021



Duinpieper  
Brachpieper



Hop  
Wiedehopf



Grauwe klauwier  
Neuntöter



Presentatie Ecotop 2015

Voormalige broedvogel op de Meinweg, maar voor hoe lang nog

12 juli 2021, een van de vier pas uitgevlogen Draaihalzen  
(Wendehals)



## Winnaars (korte termijn)

### Gewinner (kurzfristig)

- **Boomleeuwerik**  
Heidelerche
- **Bonte Vliegenvanger**  
Trauerschnäpper
- **Doortrekkers die een voorkeur hebben voor open zandige gebieden:**  
Durchzugler, die eine Vorliebe für offene Sandflächen haben:
  - **Duinpieper** (Brachpieper)
  - **Maar waarschijnlijk ook zaadeters zoals gorzen, vinken en leeuweriken**  
Aber wohl auch Samenfresser wie Ammern, Finken und Lerchen

## Verliezers (op de langere termijn)

### Verlierer (langfristig)

- **Nachtzwaluw** (Ziegenmelker)
- **Roodborsttapuit** (Schwarzkehlchen)
- **Grasmus** (Dorngrasmücke)
- **Sprinkhaanzanger** (Feldschwirl)
- **Blauwe kiekendief** (Kornweihe)
- **Plus alle andere soorten van structuurrijke oude heide**  
Plus alle andere Arten von strukturreiche alte Heide

Vergelijking met Kalmhoutse heide

Mei 2011 is hier 450 ha heide en bos verbrand

Vergleich mit Kalmhoutse Heide

Mai 2011 sind hier 450 ha Heidekraut und Wald verbrannt

Beeld voor Boomleeuwerik op Meinweg vergelijkbaar met Kalmhoutse heide.

Nachtzwaluw liet daar na brand ook een flinke toename zien

Bild für Heidelerche ähnlich für Kalmhoutse Heide.

Ziegenmelker zeigte dort auch nach dem Brand einen deutlichen Anstieg

# Toekomst / Zukunft

## Ontwikkelen van structuurrijke heide

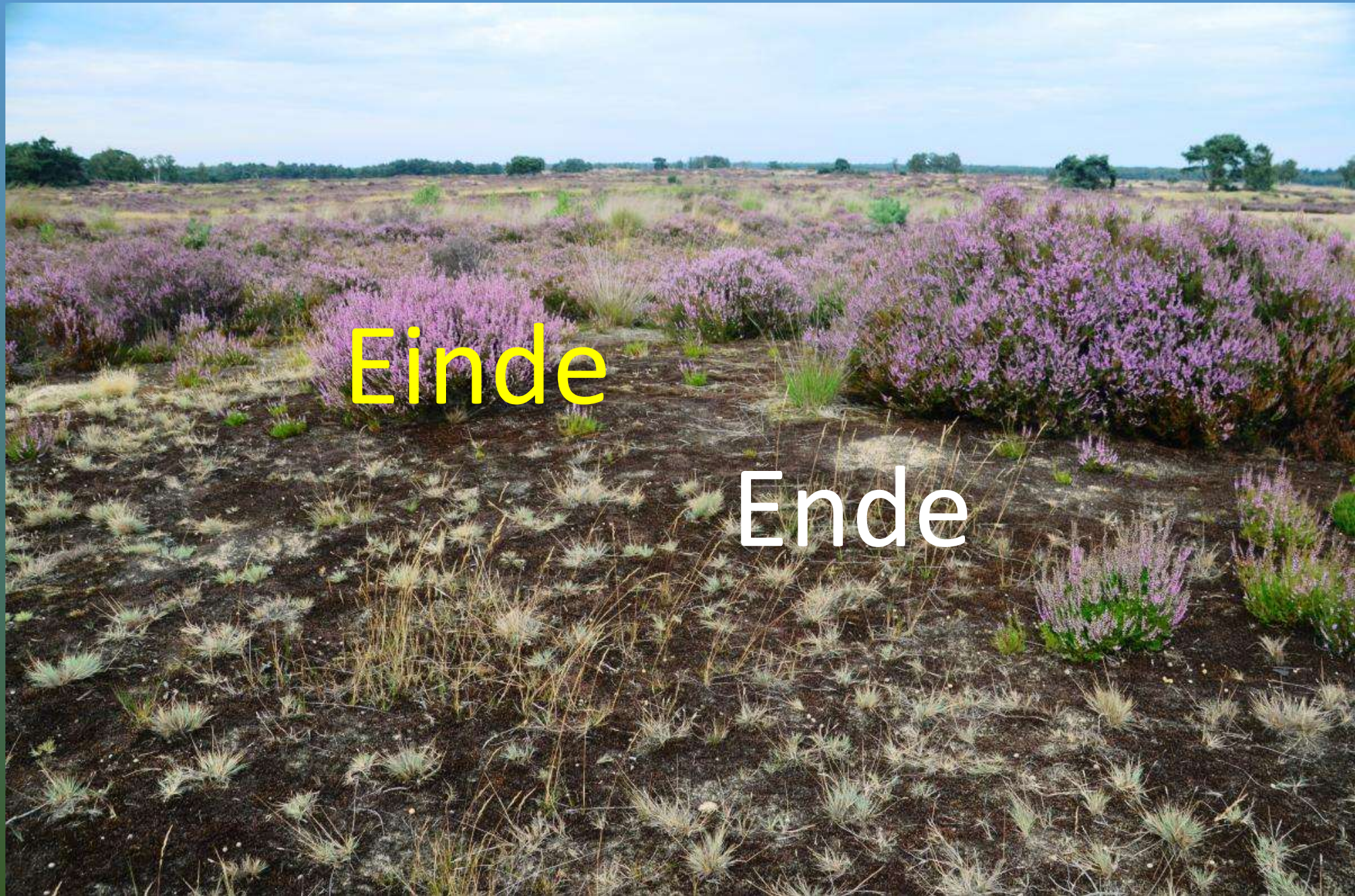
Naast vermindering stikstof depositie is een aangepast beheer de belangrijkste maatregel

## Entwicklung von strukturreichem Heidekraut

Neben der Reduzierung der Stickstoffeinträge ist ein angepasstes Management die wichtigste Maßnahme







Einde

Ende