

Bosreservaten op de Meinweg

Rienk-Jan Bijlsma



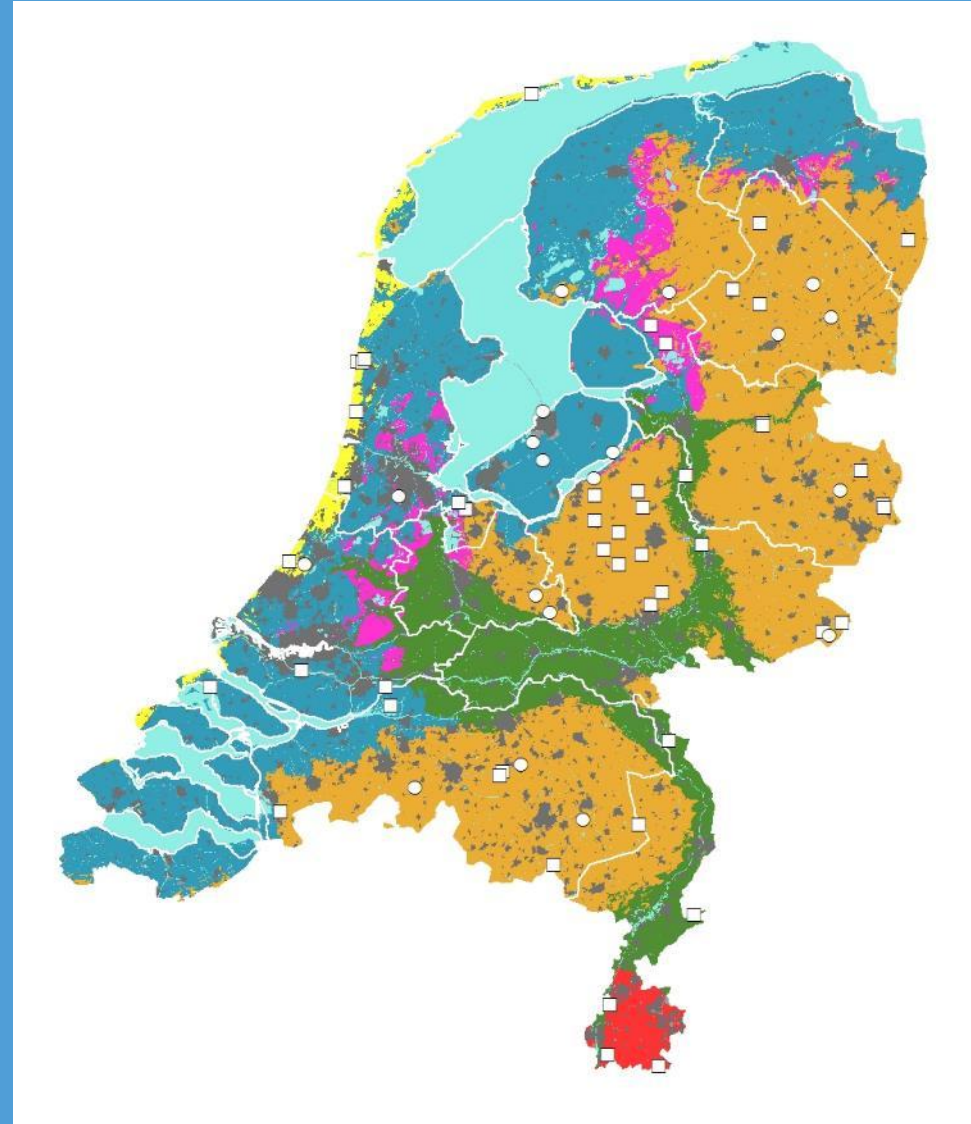
WAGENINGEN
UNIVERSITY & RESEARCH



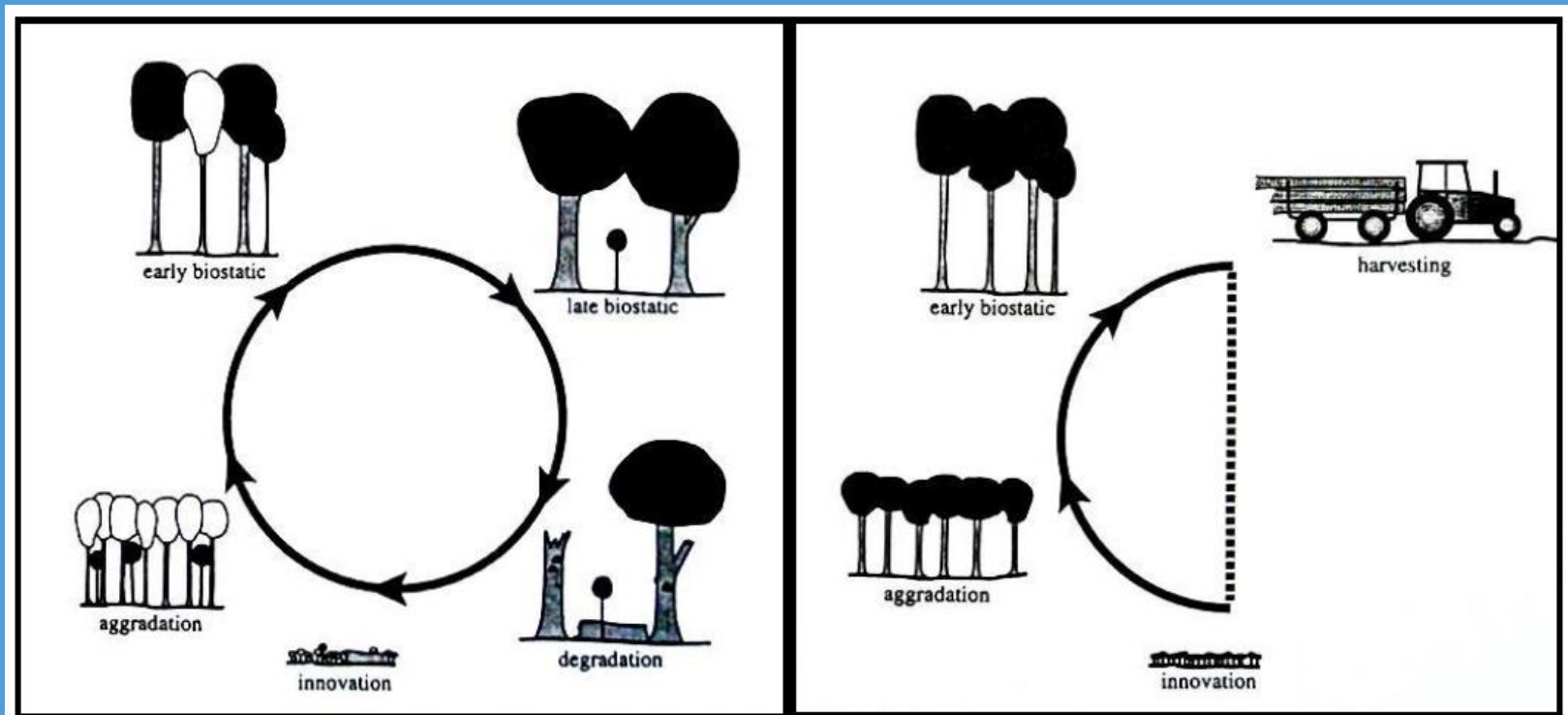
100years
1918 — 2018

NL bosreservatennetwerk

- Initiatief: Ministerie van LNV
- 59 bosreservaten ingericht tussen 1983 en 2000
- Onderzoeksobjecten natuurlijke ontwikkeling bossen
- Vrijwel alle bostypen (groeiplaatsen)

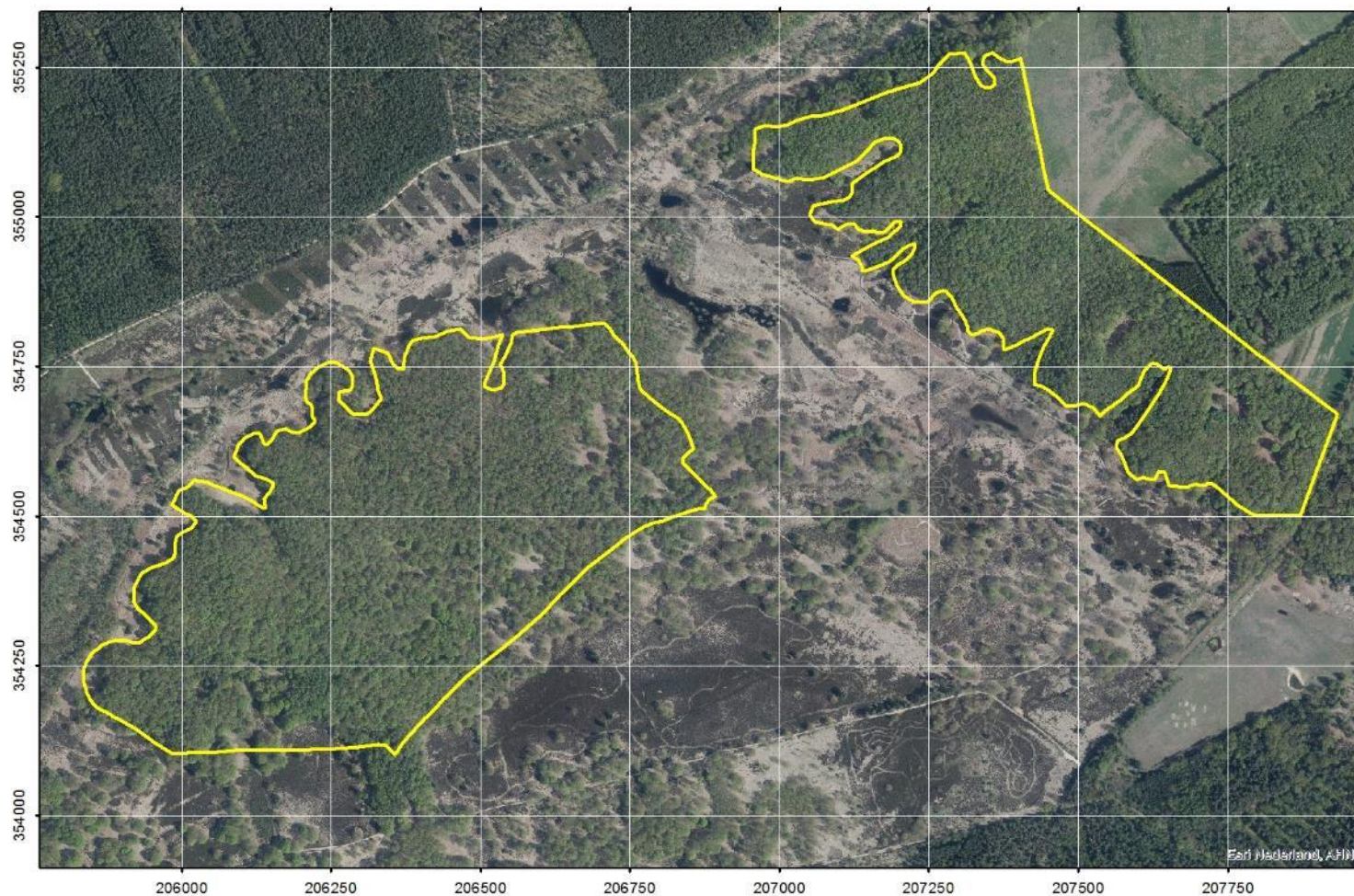


Bosreservaten: referenties voor natuurlijke ontwikkeling van (vml cultuur)bos in Atlantisch Europees laagland



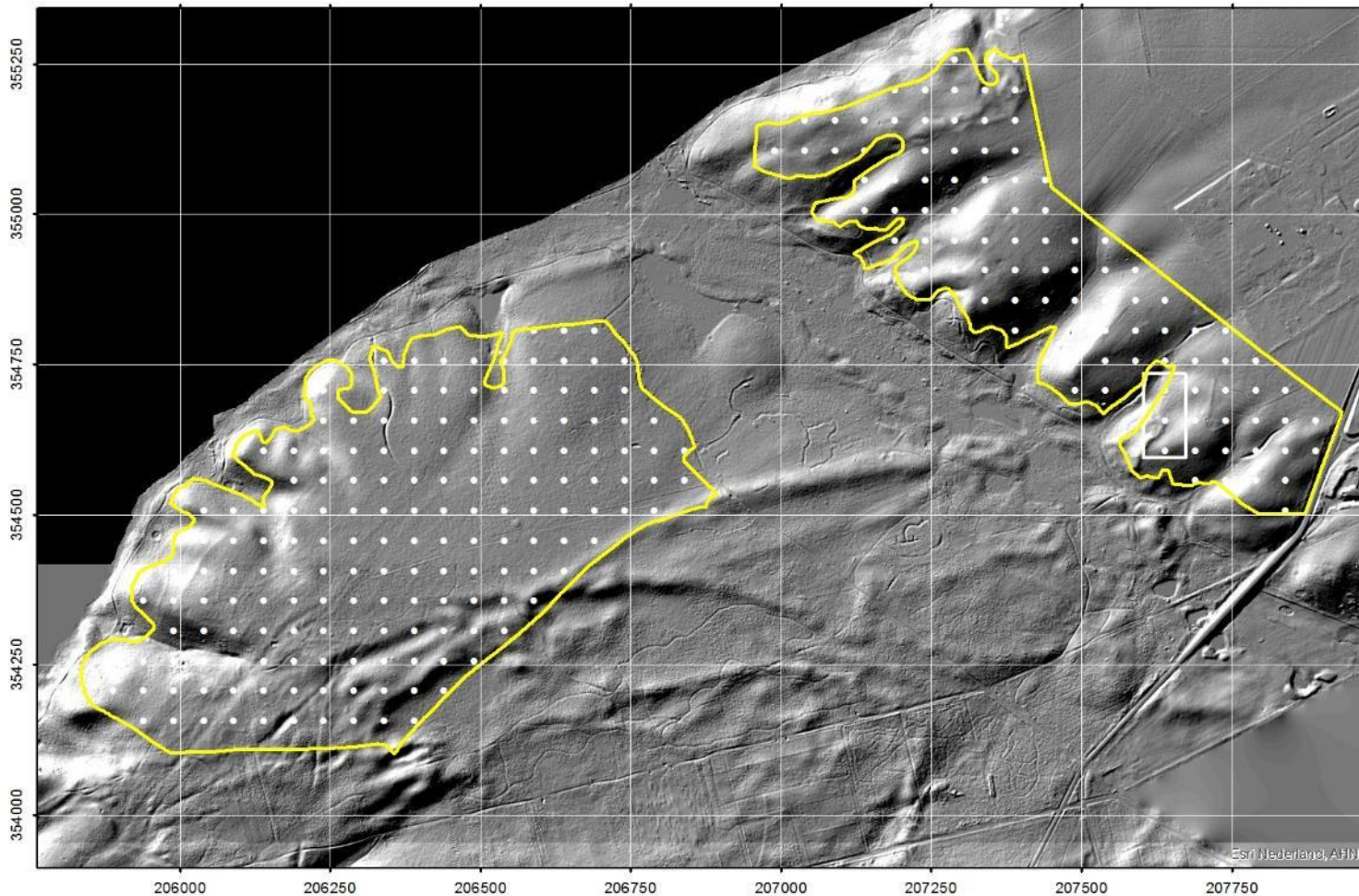
Bosreservaat Meinweg: ligging

Bosreservaat Meinweg (Herkenboscherheide en Kombergen)

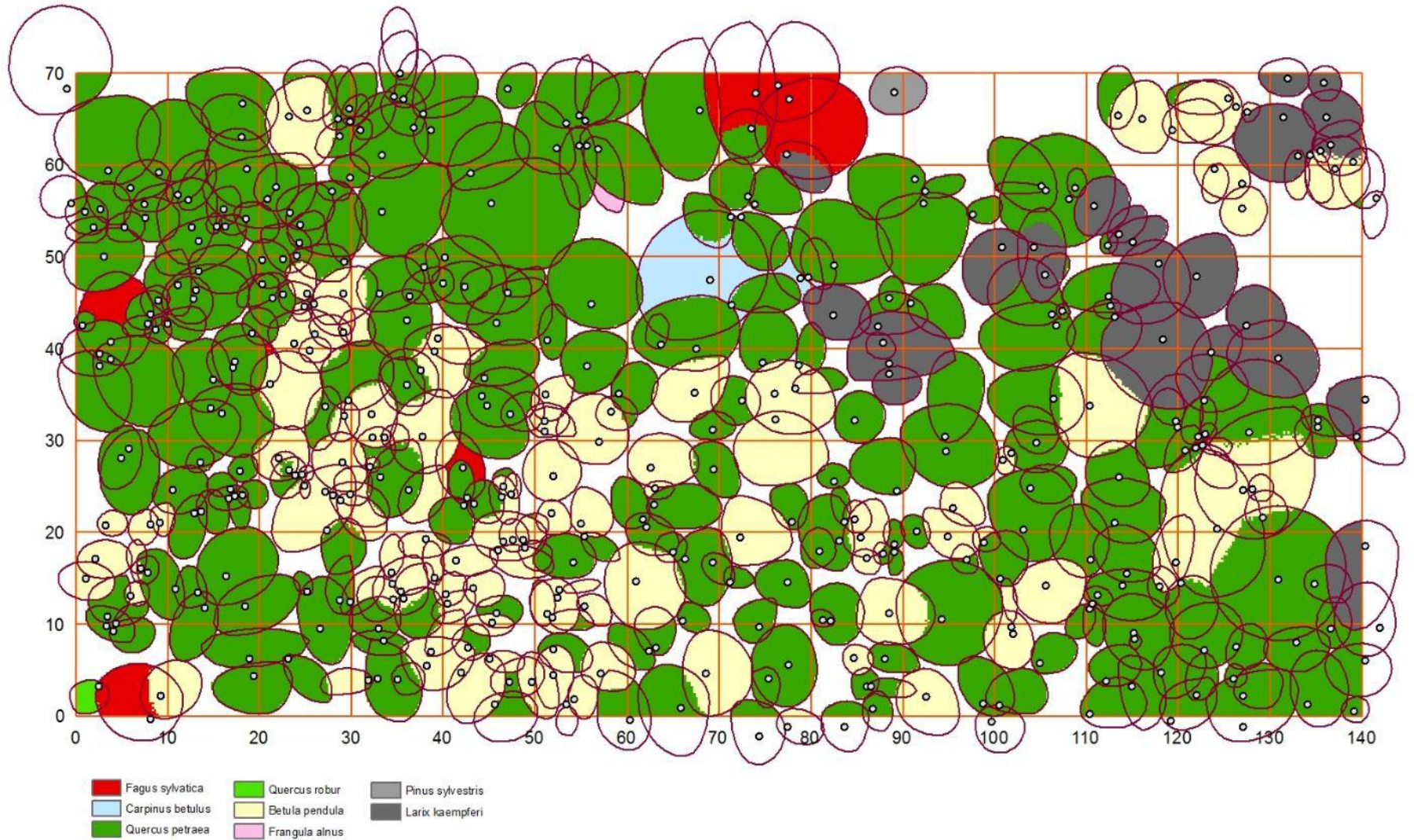


Bosreservaat Meinweg: kernvlakte en ruitennet

Bosreservaat Meinweg (Herkenboscherheide en Kombergen)



Forest reserve Meinweg (Kombergen): core area 2001



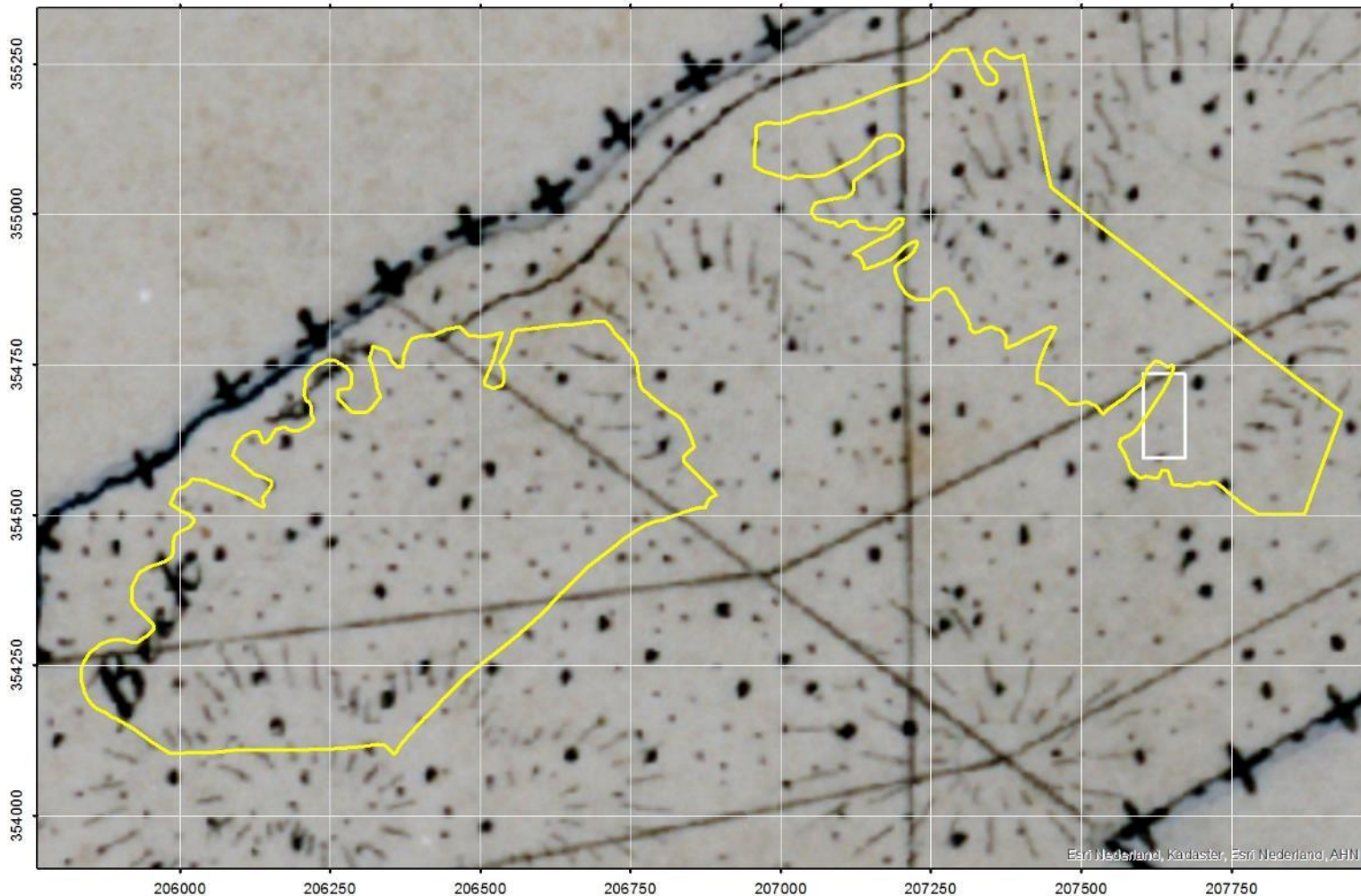


Historie Meinweg als markgenootschap

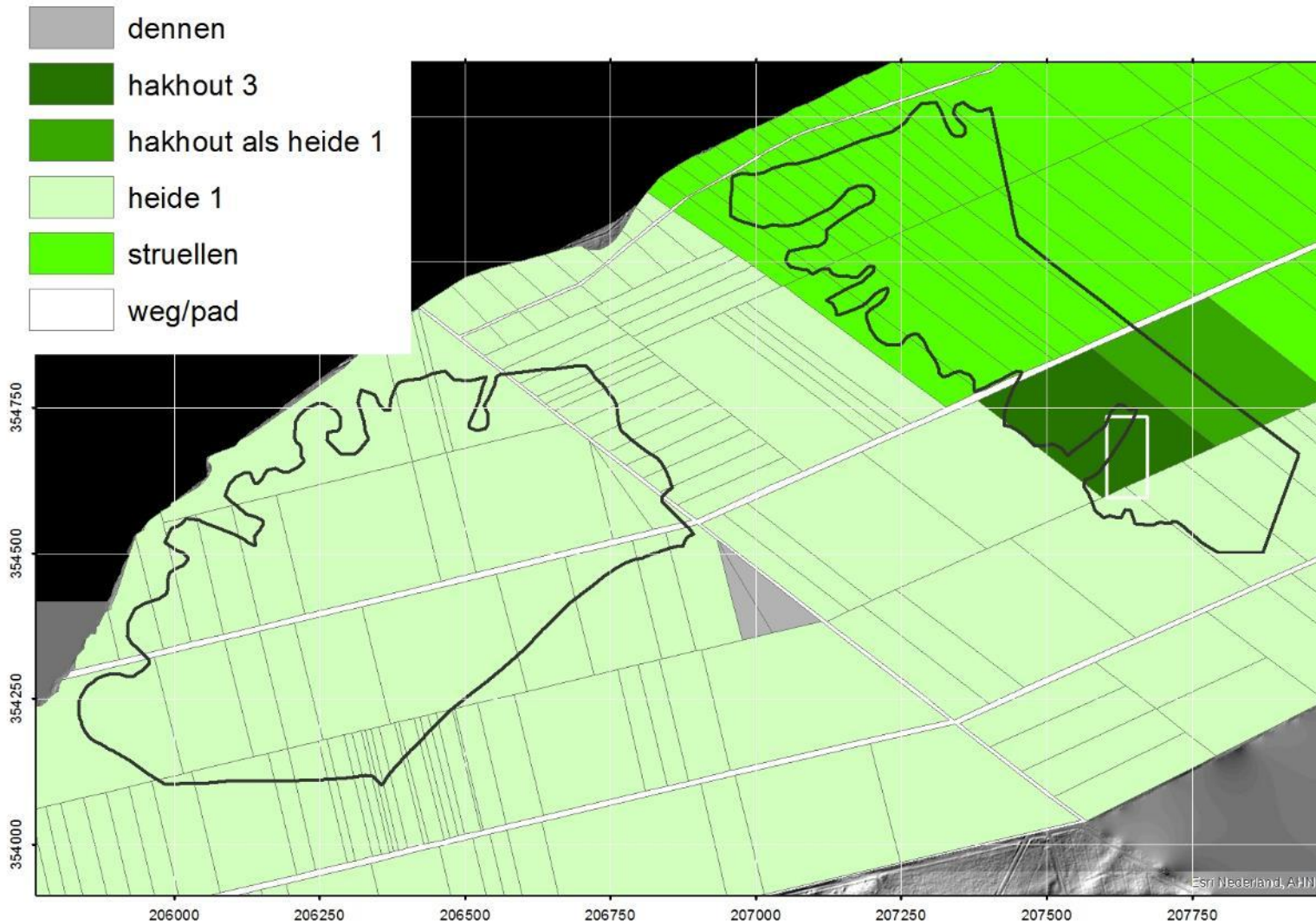
- Bron: Venner (1985)
 - Bosreglement 1633 (waarschijnlijk 15^{de} eeuws)
 - Periode 15^{de}-18^{de} eeuw: gedegradeerd bos (vrijwel zonder opgaande bomen) voor eigen gebruik (personen)
 - Vanaf 16^{de} eeuw steeds meer schraalland/heide (voor maaien/plaggen en weiden vee)
 - Rond 1800 bos vrijwel geheel verdwenen
 - Verdeling van Meinweg in 1822 (volgens plan 1807)
 - Verwerving gronden door SBB 1955/56

Meinweg: ca 1850 ("heide met struiken")

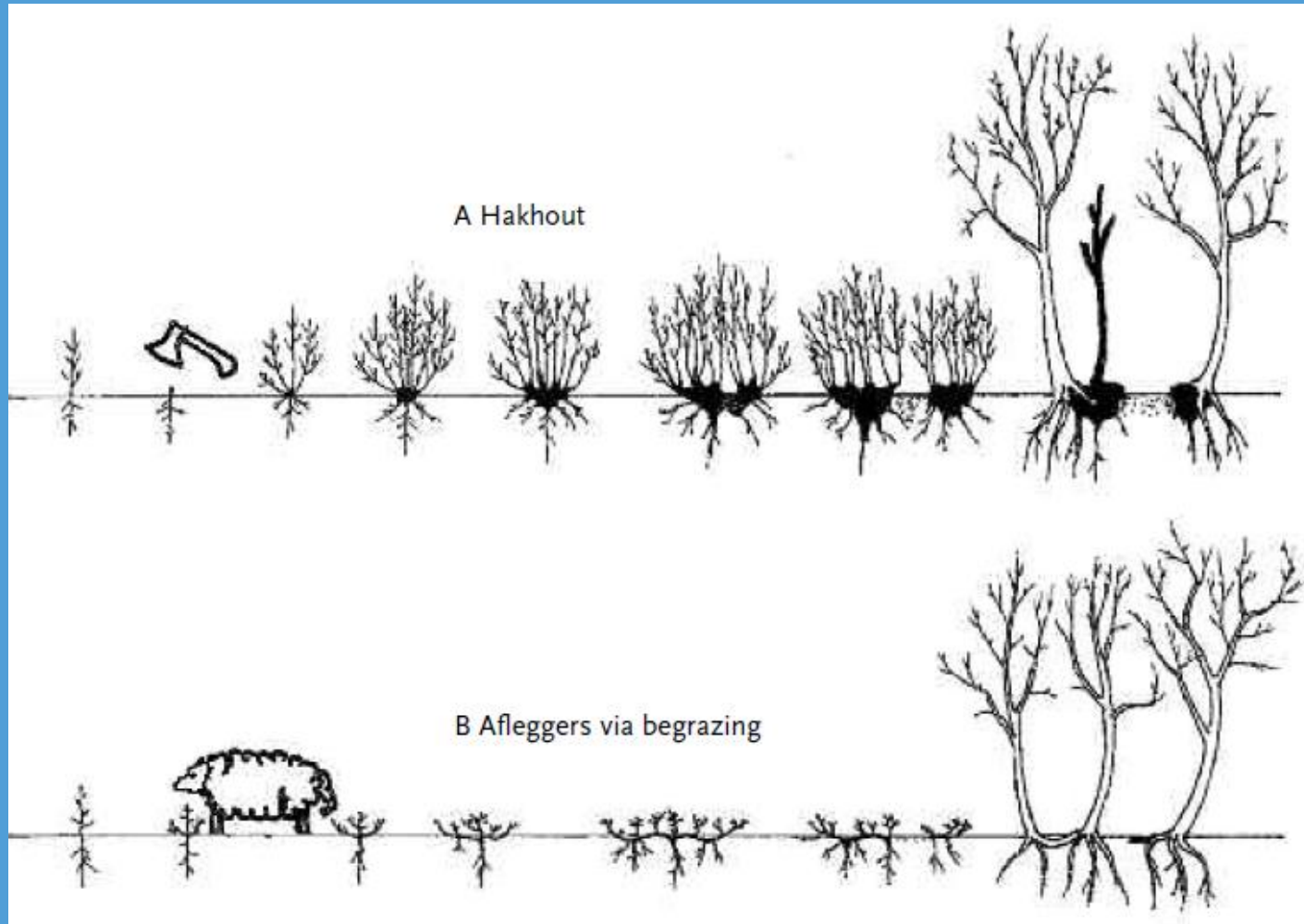
Bosreservaat Meinweg (Herkenboscherheide en Kombergen)



Meinweg: kadaster 1832



Eikenclusters: afleggers via begrazing





- In korte tijd kan eik door afleggers (tot vele meters) bosschages ('struiken') vormen die behoren tot één individu
- Kunnen uitgroeien tot opgaande 'clusters' die vaak worden verward met hakhoutstoven

Meinweg: referentie voor natuurlijke bosontwikkeling in Atlantisch laagland

- Het huidige bos(reservaat) heeft zich overwegend spontaan ontwikkeld oiv begrazing uit 'heide met struiken' (nu: eikenclusters) op een sterk gedegradeerde zeer oude bosgroeiplaats
- Bosreservaat Meinweg vormt (met Riemstruiken en Imbosberg op de Veluwe) de enige referentie voor natuurlijke ontwikkeling van inheems bos op dergelijke groeiplaatsen
- Fase van natuurlijke sterfte en aftakeling moet nog gaan plaatsvinden. Verdere ontwikkeling geldt als 'nieuwe natuur' waarvoor geen historische voorbeelden bekend zijn!

Dank!

Meinweg EcoTop

28-9-2019

Herkenbosch

rienkjan.bijlsma@wur.nl



WAGENINGEN
UNIVERSITY & RESEARCH



100years
1918 — 2018

Verder lezen

- Website NL bosreservaten: zoek op 'Bosreservaten – WUR'
- Documentatie NL bosreservaten
 - Bosreservaten: koplopers in de natuurlijke ontwikkeling van het Nederlandse boslandschap (Bijlsma 2008)
 - The Dutch forest reserves network: documentation of monitoring design and databases (Bijlsma & Clerkx 2019)