

Entwicklung wassergebundener Vögel in der deutschen Grenzregion

Von Dipl.-Biol. Stefani Pleines

Fotos: Hans-Georg Wende, mit Daten von Naturschutzstation Haus Wildenrath, Ernest van Asseldonk, Jan Boeren

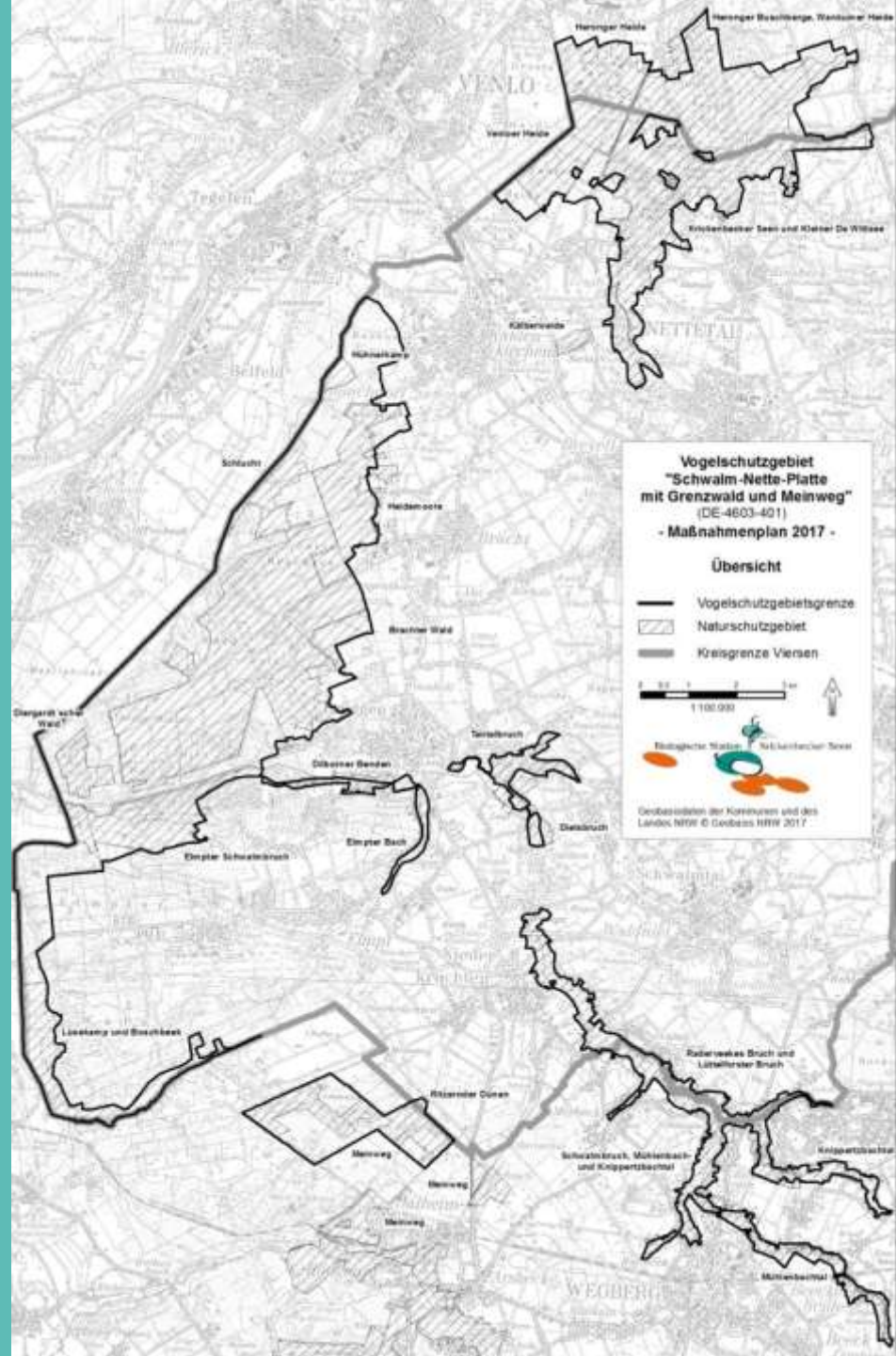
Ecotop September 2018

Gliederung

1. Vorstellung des Untersuchungsgebietes = Vogelschutzgebiet DE-4603-401 „Schwalm-Nette-Platte mit Grenzwald und Meinweg“
2. Vorstellung Datengrundlage 1985-2016, ergänzt durch Daten aus dem niederländischen Meinweg 1988-2017
3. Beispiele Vogelarten: Rast- und Brutvögel, Lebensräume Wasser – Land – Vernetzung: Gewässer – Röhrichte - Moore
4. Unterschiedliche Bestandsentwicklungen, Einfluss von Naturschutzmaßnahmen?



1. Vorstellung des Untersuchungsgebietes



1. Vorstellung des Untersuchungsgebietes = Vogelschutzgebiet (VSG)

Darin liegen die Naturschutzgebiete (NSG):

Krickenbecker Seen und Heronger Buschberge/ Wankumer Heide

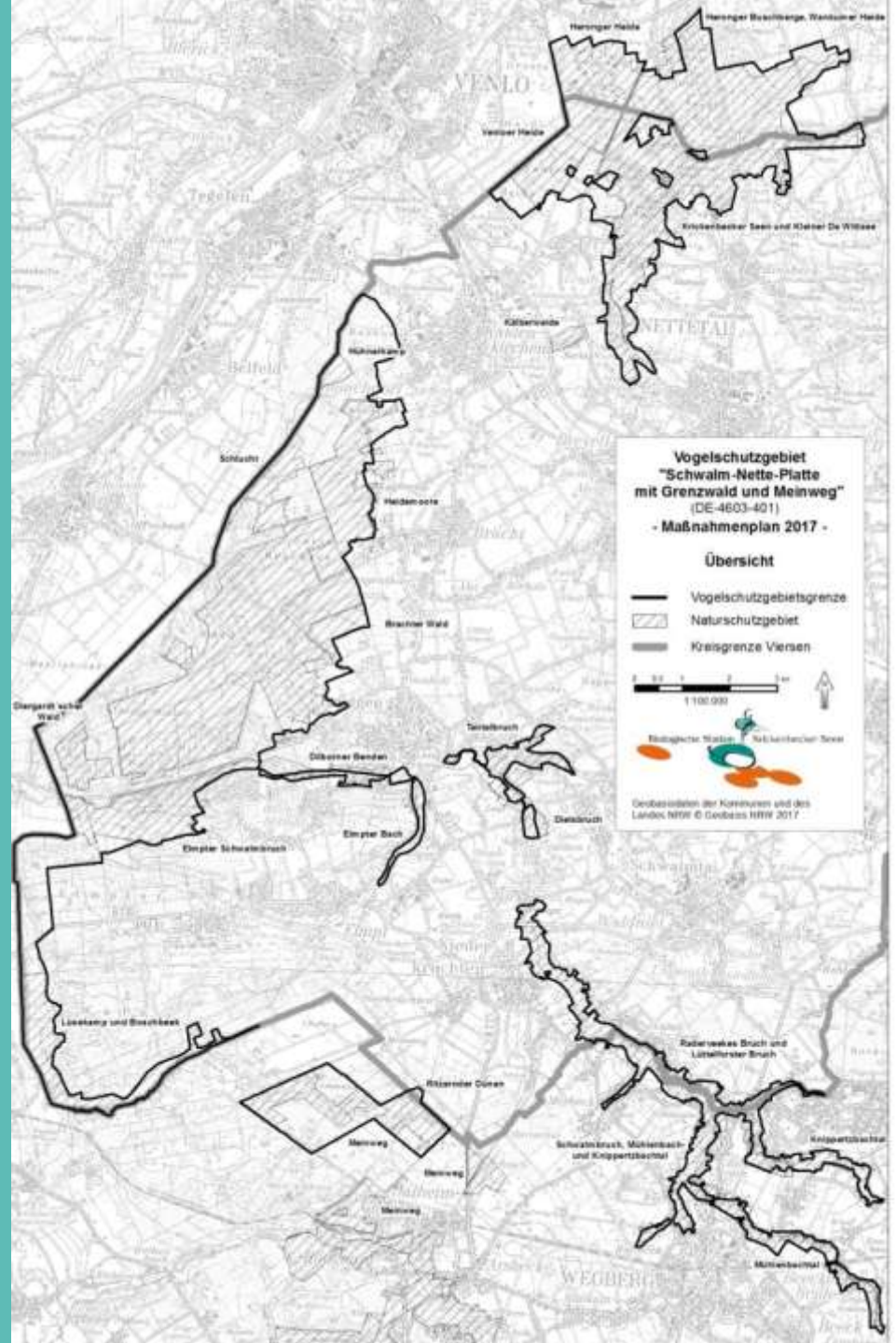
Heidemoore

Brachter Wald

Elmpter Schwalmbruch

Lüsekamp und Boschbeek

Und weitere.....









2. Datengrundlage 1985-2015, teilweise ergänzt durch aktuelle Daten bis 2017

Rastvögel:

- Wasservogelzählungen alle 14 Tage auf den Krickenbecker Seen

Brutvögel:

- Flächendeckende Brutvogel-Revierkartierungen seit 1995 alle drei Jahre im Wechsel in den wichtigsten Naturschutzgebieten
- Flächendeckende Brutvogel-Revierkartierungen der Flächen außerhalb der Naturschutzgebiete, aber innerhalb des Vogelschutzgebietes einmalig 2015



3. Beispiele Vogelarten: Brut- und Rastvögel, Lebensräume Wasser – Land -Vernetzung

Vogelarten:

neu: Zwergsäger,
Bienenfresser



Tabelle: Vogelarten des Standard-Datenbogens für das VSG Schwalm-Netteplatte mit Grenzwald und Meinweg (DE 4603-401)

Vergleich Bogen Version 2016 mit aktuellem Bestand (BSKS und NSHW 2015, 2016)

Vogelart deutsch	Vogelart niederländisch	angegebene Population		Population korrigiert		aktueller Bestand 2014-2016
		Min	Max	Min	Max	
Teichrohrsänger	Kleine Karekiet	300	400			356
Eisvogel	Ijsvogel	10	12	10	18	12
Spießente	Pijlstaart	10	20	5	10	10
Löffelente	Slobeend	350	600			420
Krickente	Wintertaling	1	2	0	1	0
Knäkente	Zomertaling	10	15			10
Schnatterente	Krakeend	900	1000	800	1100	1075
Schnatterente	Krakeend	15	20	20	30	28
Blässgans	Kolgans	400	500	400	1000	
Saatgans	Rietgans	20	100	10	200	
Wiesenpieper	Graspieper	10	15	15	20	16
Tafelente	Tafeleend	100	210	100	350	350
Rohrdommel	Roerdomp	1	5			5
Ziegenmelker	Nachtzwaluw	45	55	50	100	68-90
Silberreiher	Grote zilverreiger	30	50	40	80	42
Trauerseeschwalbe	Zwarte stern	5	10			8
Kornweihe	Blauwe kiekendief	8	10			
Mittelspecht	Middelste bonte specht	15	20	20	40	36
Schwarzspecht	Zwarte specht	20	25	25	40	38
Baumfalke	Boomvalk	5	10			6
Bekassine	Watersnip	0	0	0	1	0
Bekassine	Watersnip	50	100			
Neuntöter	Grauwe klauwier	5	6	5	8	5
Raubwürger	Klapekster	1	5			4
Heidelerche	Boomleuwerik	250	300	180	250	204
Nachtigall	Nachtegaal	6	10	1	6	5
Blaukehlchen	Blauwborst	20	30			20
Zwergschnepfe	Bokje	10	20	20	30	25
Zwergsäger	Nonnetje	15	20	10	25	15
Gänssäger	Grote zagbek	40	50	10	30	30
Schwarzmilan	Zwarte wouw	0	1			0
Pirol	Wielewaal	10	12	5	10	8
Fischadler	Visarend	10	50	10	20	12
Wespenbussard	Wespendief	6	10			10
Gartenrotschwanz	Gekraagde roodstart	180	200	200	250	217
Wasserralle	Waterral	40	50			46
Uferschwalbe	Oeverzwaluw	50	100	150	250	250
Schwarzkehlchen	Rotborsttapuit	50	60	80	100	79
Zwertgaucher	Doodaars	30	40			38
Dunkler Wasserläufer	Zwarte ruiter	10	20			
Bruchwasserläufer	Bosruiter	10	20			
Grünschenkel	Groenpootruiter	10	30			
Waldwasserläufer	Witgatje	20	50			

3. Beispiele Vogelarten: Brut- und Rastvögel, Lebensräume Wasser – Land –Vernetzung

Ausgewählte Vogelarten:

Lebensräume:

- Gewässer

- Röhrichte

- Moore

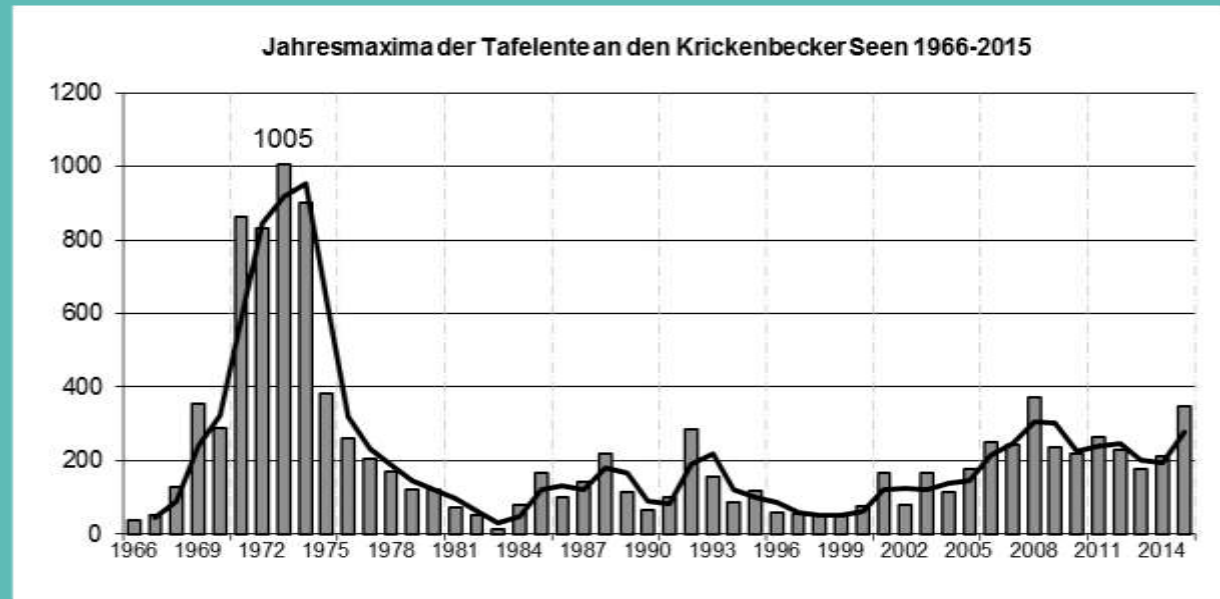
		angegebene Population		Population korrigiert		aktueller Bestand
Vogelart deutsch	Vogelart niederländisch	Min	Max	Min	Max	2014-2016
Löffelente	Slobeend	350	600			420
Schnatterente	Krakeend	900	1000	800	1100	1075
Silberreiher	Grote zilverreiger	30	50	40	80	42
Schnatterente	Krakeend	15	20	20	30	28
Krickente	Wintertaling	1	2	0	1	0
Teichrohrsänger	Kleine Karekiet	300	400			356
Wasserralle	Waterral	40	50			46
Blaukehlchen	Blauwborst	20	30			20
Zwergtaucher	Dodaars	30	40			38



3. Beispiele Vogelarten: Brut- und Rastvögel, Lebensräume Wasser – Land -Vernetzung

Vogelarten:

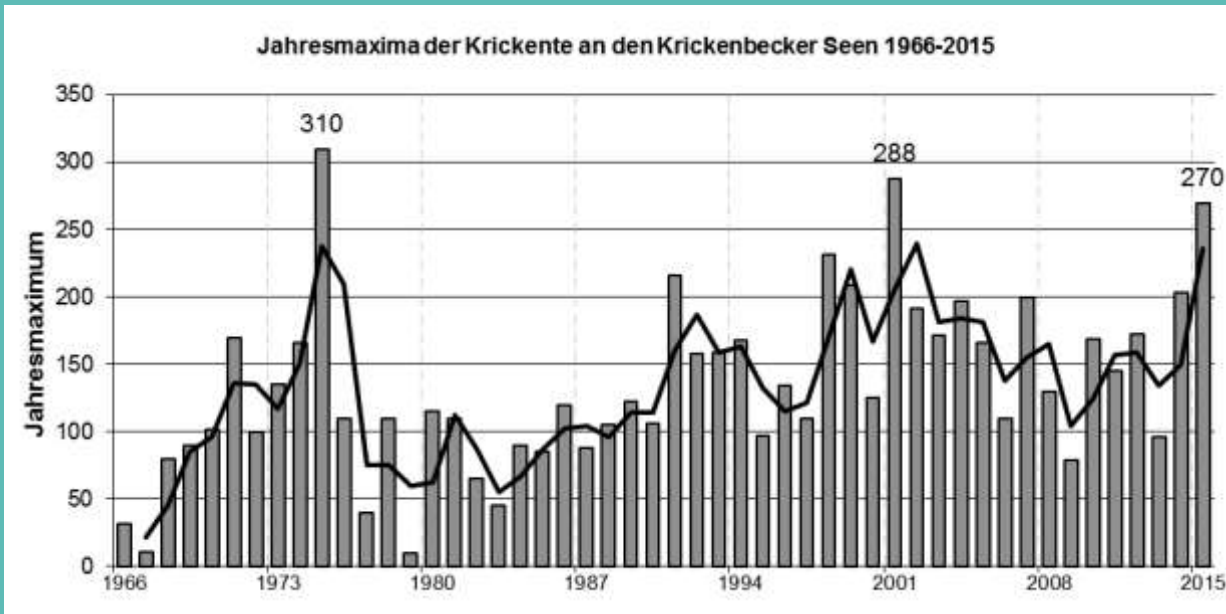
Tafelente– Tafeleend – Rastvogel, seltener Brutvogel



3. Beispiele Vogelarten: Brut- und Rastvögel, Lebensräume Wasser – Land -Vernetzung

Vogelarten:

Krickente – Wintertaling – Rastvogel, seltener Brutvogel

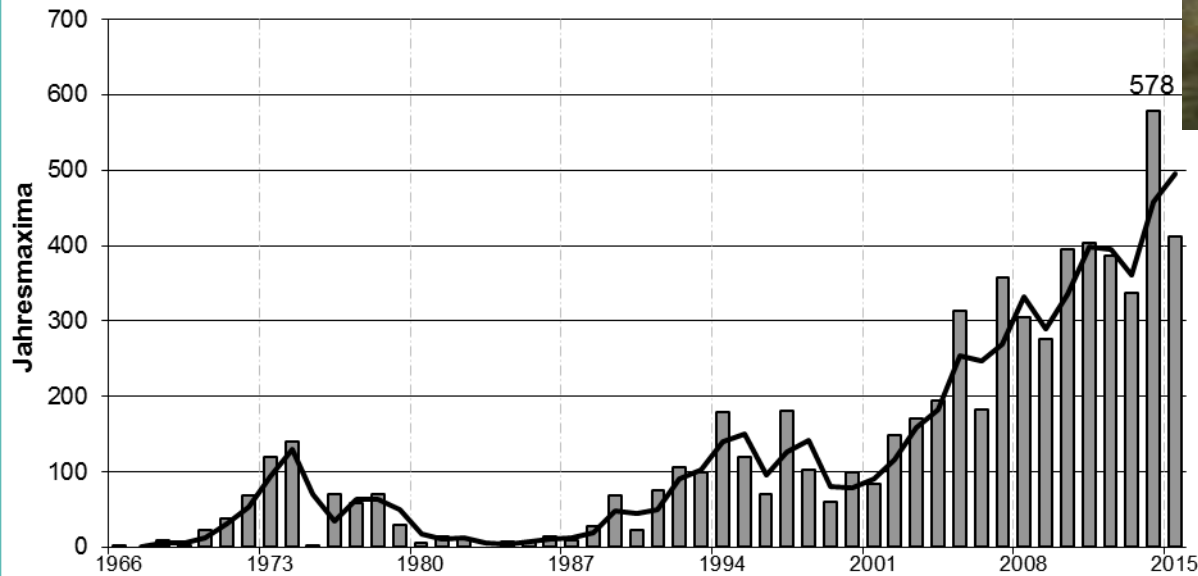


3. Beispiele Vogelarten: Brut- und Rastvögel, Lebensräume Wasser – Land -Vernetzung

Vogelarten:
Löffelente – Slobeend – nur Rastvogel
Maximum im Oktober/ November



Jahresmaxima der Löffelente an den Krickenbecker Seen 1966-2015



3. Beispiele Vogelarten: Brut- und Rastvögel, Lebensräume Wasser – Land -Vernetzung

Lebensräume:

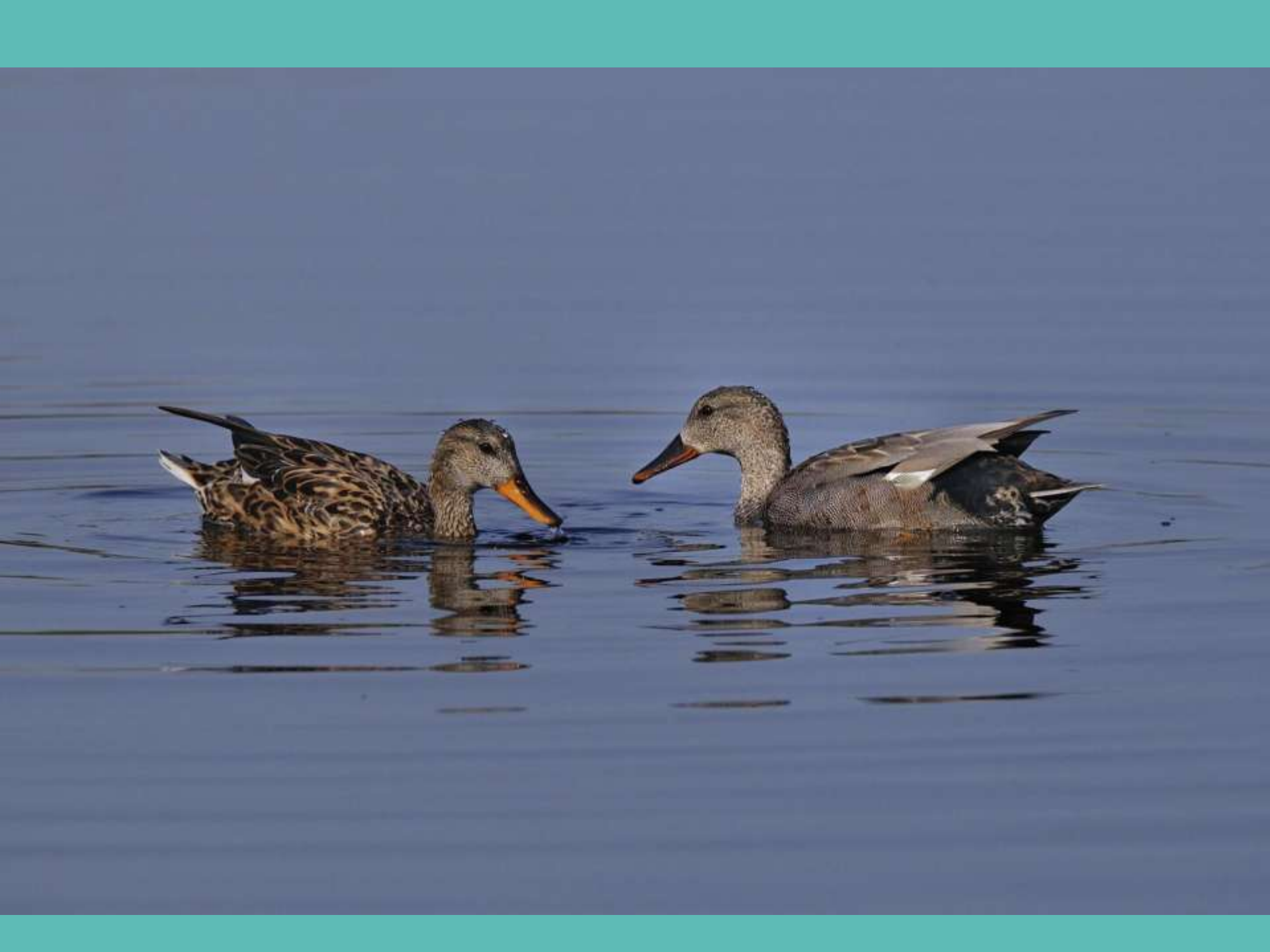
- Gewässer

- Röhrichte

- Moore

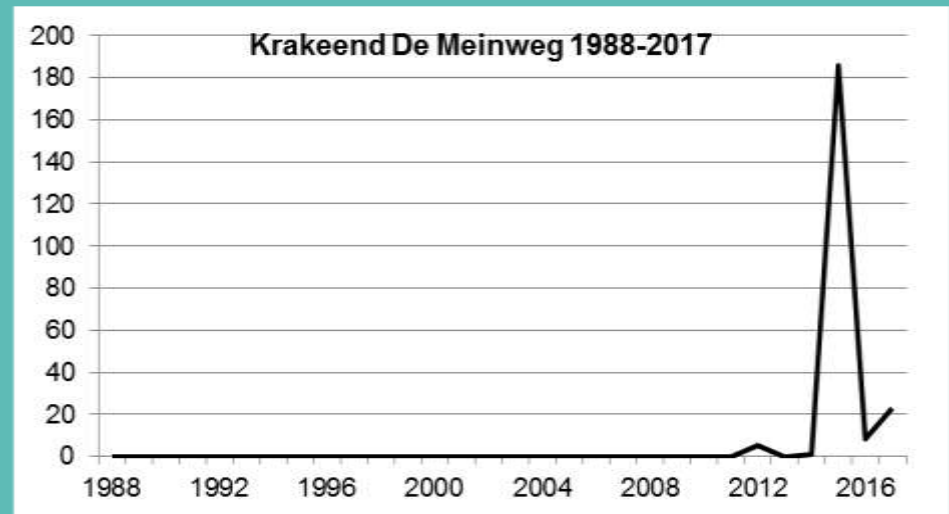
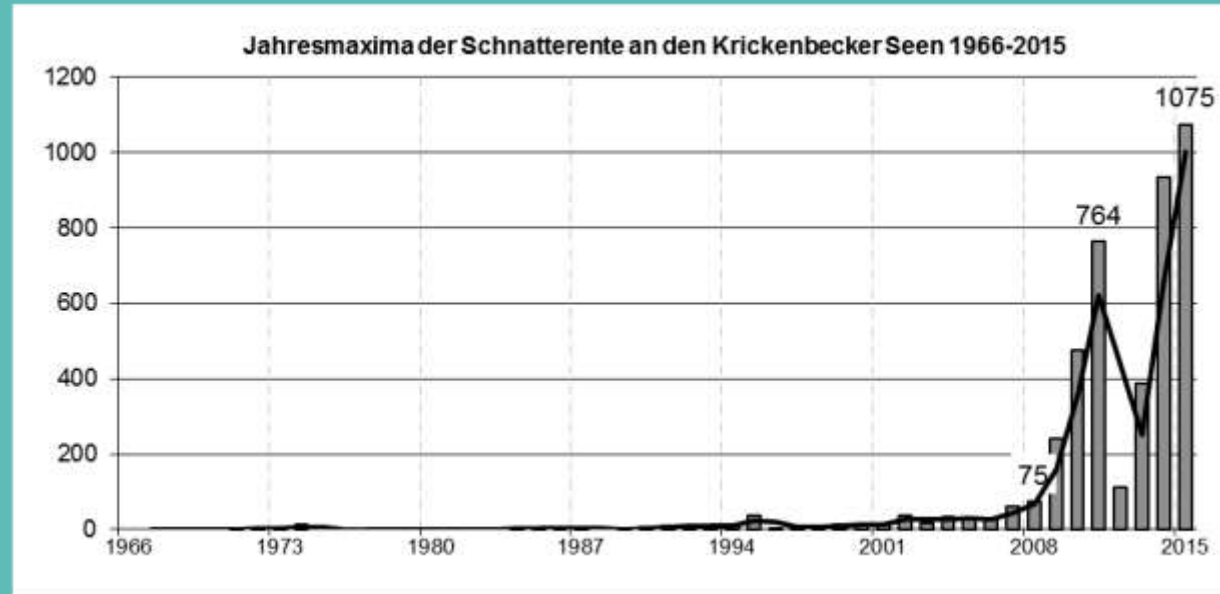
		angegebene Population		Population korrigiert		aktueller Bestand
Vogelart deutsch	Vogelart niederländisch	Min	Max	Min	Max	2014-2016
Löffelente	Slobeend	350	600			420
Schnatterente	Krakeend	900	1000	800	1100	1075
Silberreiher	Grote zilverreiger	30	50	40	80	42
Schnatterente	Krakeend	15	20	20	30	28
Krickente	Wintertaling	1	2	0	1	0
Teichrohrsänger	Kleine Karekiet	300	400			356
Wasserralle	Waterral	40	50			46
Blaukehlchen	Blauwborst	20	30			20
Zwergtaucher	Dodaars	30	40			38





3. Beispiele Vogelarten: Brut- und Rastvögel, Lebensräume Wasser – Land -Vernetzung

Vogelarten:
Schnatterente –
Krakeend
– Rastvogel



3. Beispiele Vogelarten: Brut- und Rastvögel, Lebensräume Wasser – Land -Vernetzung

Lebensräume:

- Gewässer

- Röhrichte

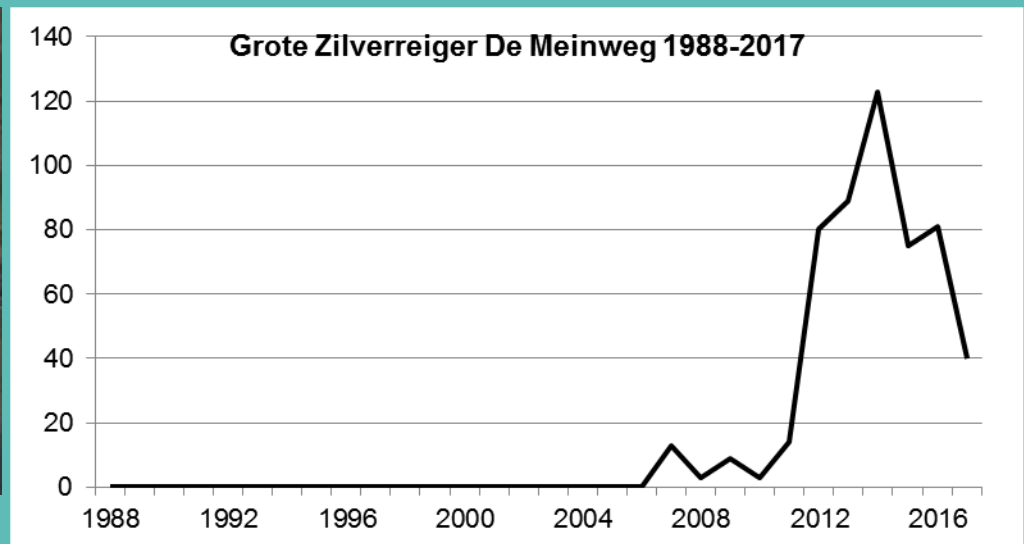
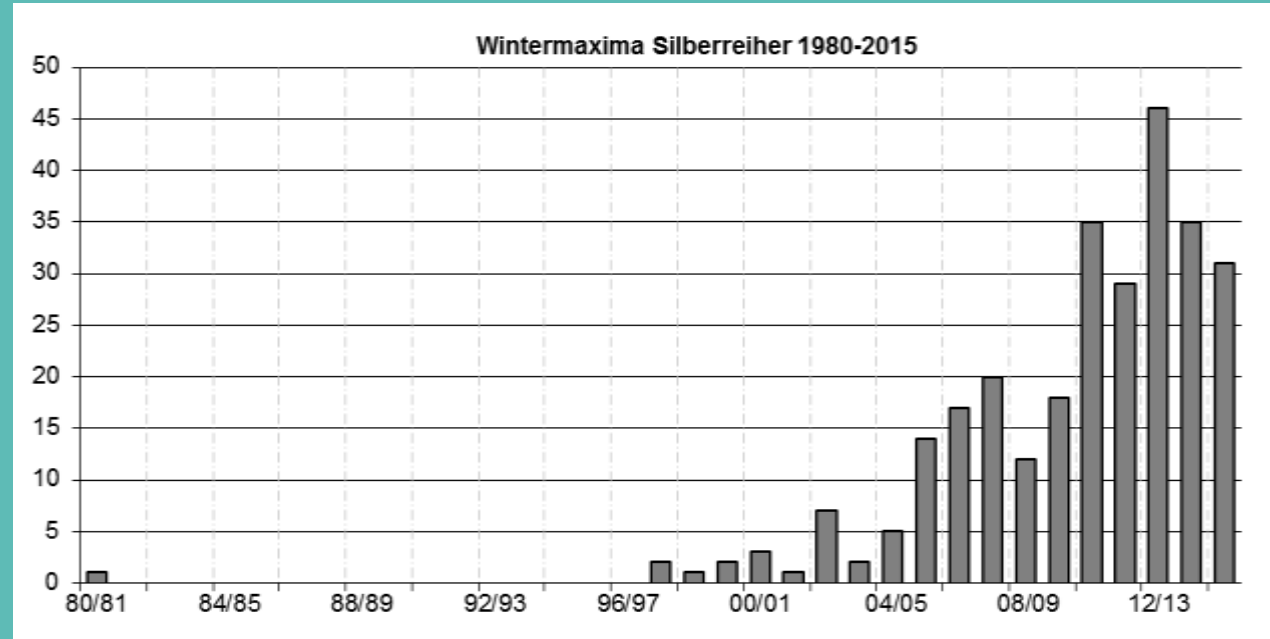
- Moore

		angegebene Population		Population korrigiert		aktueller Bestand
Vogelart deutsch	Vogelart niederländisch	Min	Max	Min	Max	2014-2016
Löffelente	Slobeend	350	600			420
Schnatterente	Krakeend	900	1000	800	1100	1075
Silberreiher	Grote zilverreiger	30	50	40	80	42
Schnatterente	Krakeend	15	20	20	30	28
Krickente	Wintertaling	1	2	0	1	0
Teichrohrsänger	Kleine Karekiet	300	400			356
Wasserralle	Waterral	40	50			46
Blaukehlchen	Blauwborst	20	30			20
Zwergtaucher	Dodaars	30	40			38



3. Beispiele Vogelarten: Brut- und Rastvögel, Lebensräume Wasser – Land -Vernetzung

Vogelarten:
Silberreiher–
Grote zilverreiger –
Rastvogel



3. Beispiele Vogelarten: Brut- und Rastvögel, Lebensräume Wasser – Land -Vernetzung

Lebensräume:

- Gewässer

- Röhrichte

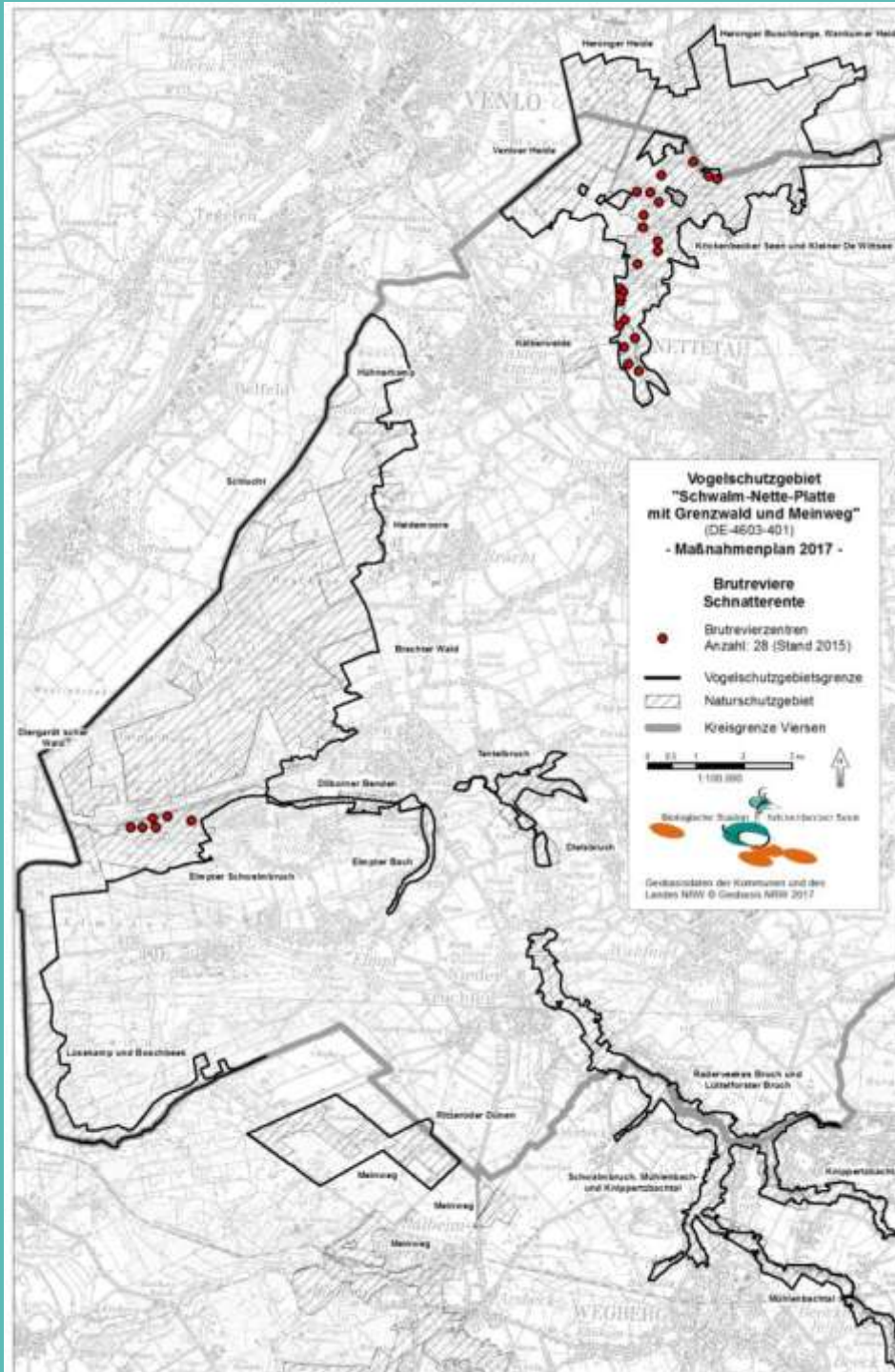
- Moore

		angegebene Population		Population korrigiert		aktueller Bestand
Vogelart deutsch	Vogelart niederländisch	Min	Max	Min	Max	2014-2016
Löffelente	Slobeend	350	600			420
Schnatterente	Krakeend	900	1000	800	1100	1075
Silberreiher	Grote zilverreiger	30	50	40	80	42
Schnatterente	Krakeend	15	20	20	30	28
Krickente	Wintertaling	1	2	0	1	0
Teichrohrsänger	Kleine Karekiet	300	400			356
Wasserralle	Waterral	40	50			46
Blaukehlchen	Blauwborst	20	30			20
Zwergtaucher	Dodaars	30	40			38



3. Beispiele Vogelarten: Brutvögel

Vogelart:
Schnatterente– Krakeend–
neuer Brutvogel



3. Beispiele Vogelarten: Brut- und Rastvögel, Lebensräume Wasser – Land -Vernetzung

Lebensräume:

- Gewässer

- Röhrichte

- Moore

		angegebene Population		Population korrigiert		aktueller Bestand
Vogelart deutsch	Vogelart niederländisch	Min	Max	Min	Max	2014-2016
Löffelente	Slobeend	350	600			420
Schnatterente	Krakeend	900	1000	800	1100	1075
Silberreiher	Grote zilverreiger	30	50	40	80	42
Schnatterente	Krakeend	15	20	20	30	28
Krickente	Wintertaling	1	2	0	1	0
Teichrohrsänger	Kleine Karekiet	300	400			356
Wasserralle	Waterral	40	50			46
Blaukehlchen	Blauwborst	20	30			20
Zwergtaucher	Dodaars	30	40			38

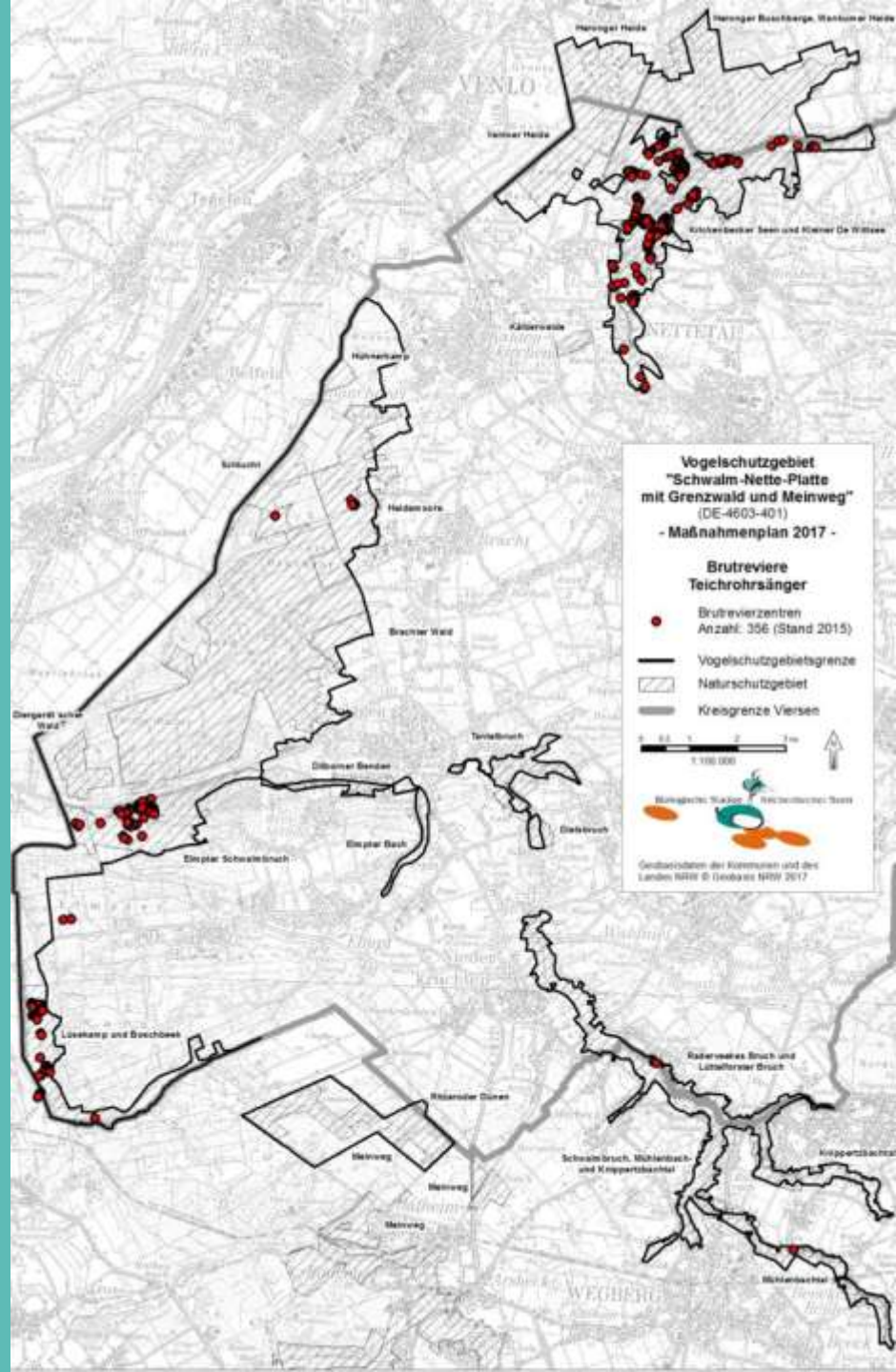


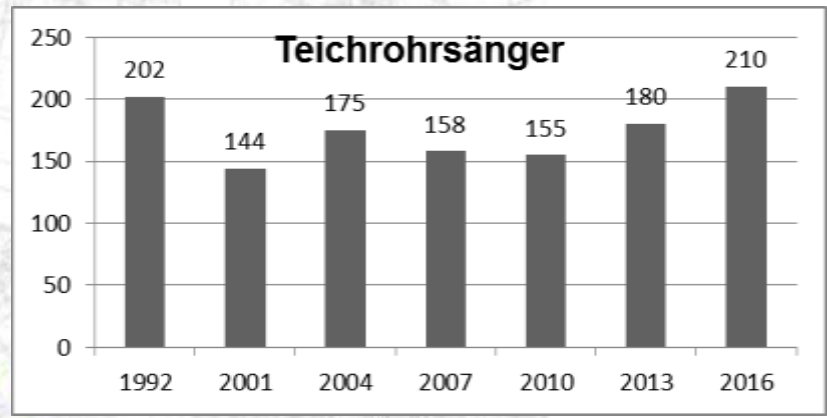
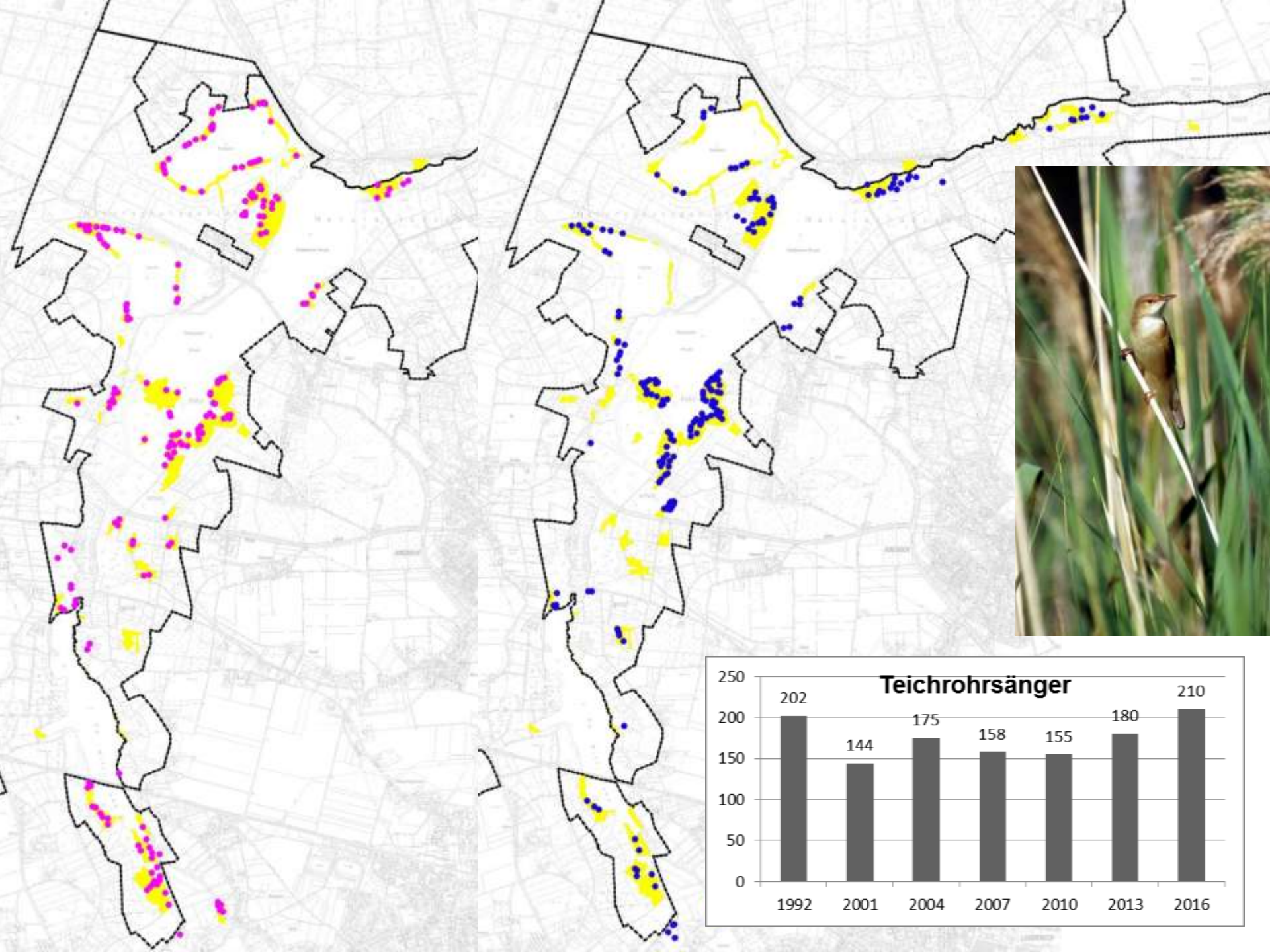


3. Beispiele Vogelarten: Brutvögel

Vogelart:
Teichrohrsänger –
Kleine karekiet –

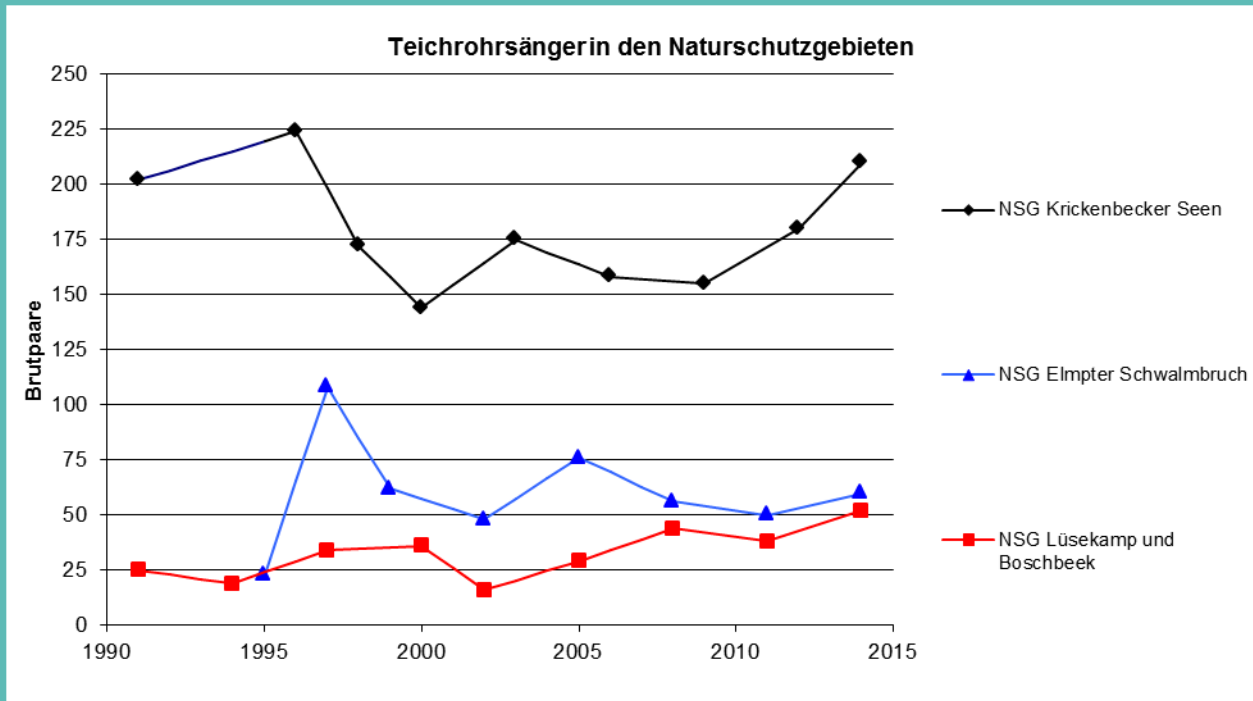
Lebensraum Röhricht





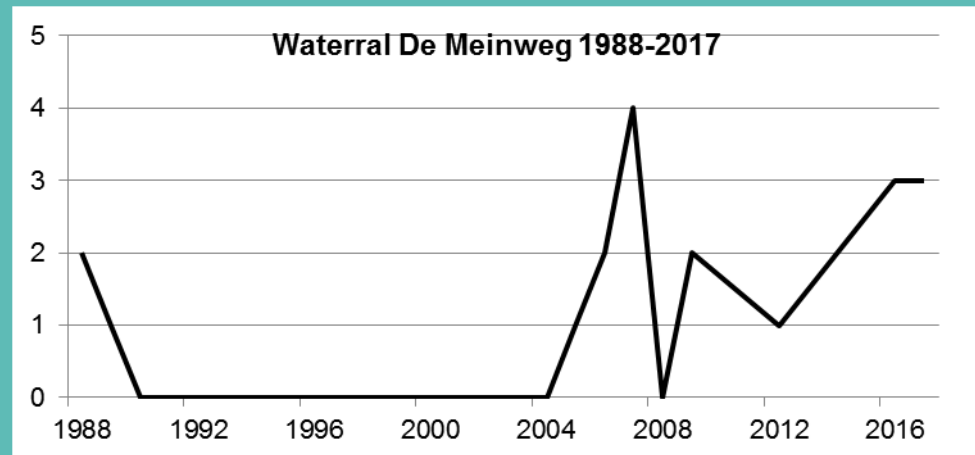
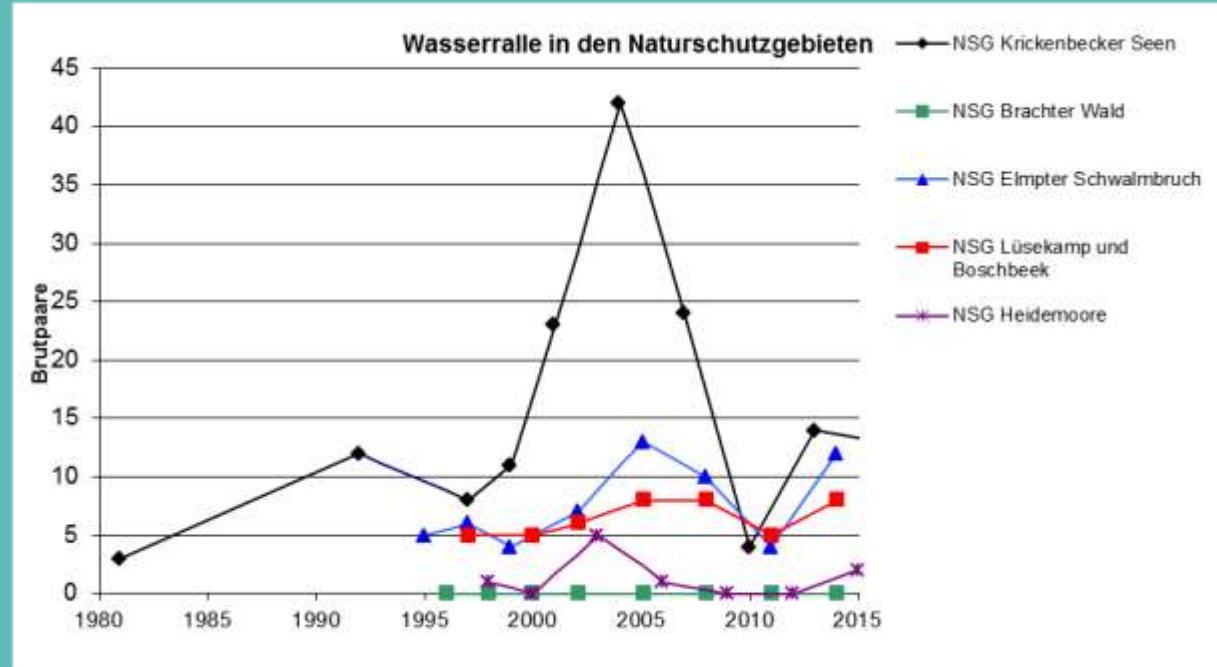
3. Beispiele Vogelarten: Brutvögel

Vogelart:
Teichrohrsänger – Kleine karekiet – Brutvogel



3. Beispiele Vogelarten: Brutvögel

Vogelart:
Wasserralle – Waterral –
Lebensraum Röhricht



3. Beispiele Vogelarten: Brut- und Rastvögel, Lebensräume Wasser – Land -Vernetzung

Lebensräume:

- Gewässer

- Röhrichte

- Moore

		angegebene Population		Population korrigiert		aktueller Bestand
Vogelart deutsch	Vogelart niederländisch	Min	Max	Min	Max	2014-2016
Löffelente	Slobeend	350	600			420
Schnatterente	Krakeend	900	1000	800	1100	1075
Silberreiher	Grote zilverreiger	30	50	40	80	42
Schnatterente	Krakeend	15	20	20	30	28
Krickente	Wintertaling	1	2	0	1	0
Teichrohrsänger	Kleine Karekiet	300	400			356
Wasserralle	Waterral	40	50			46
Blaukehlchen	Blauwborst	20	30			20
Zwergtaucher	Dodaars	30	40			38

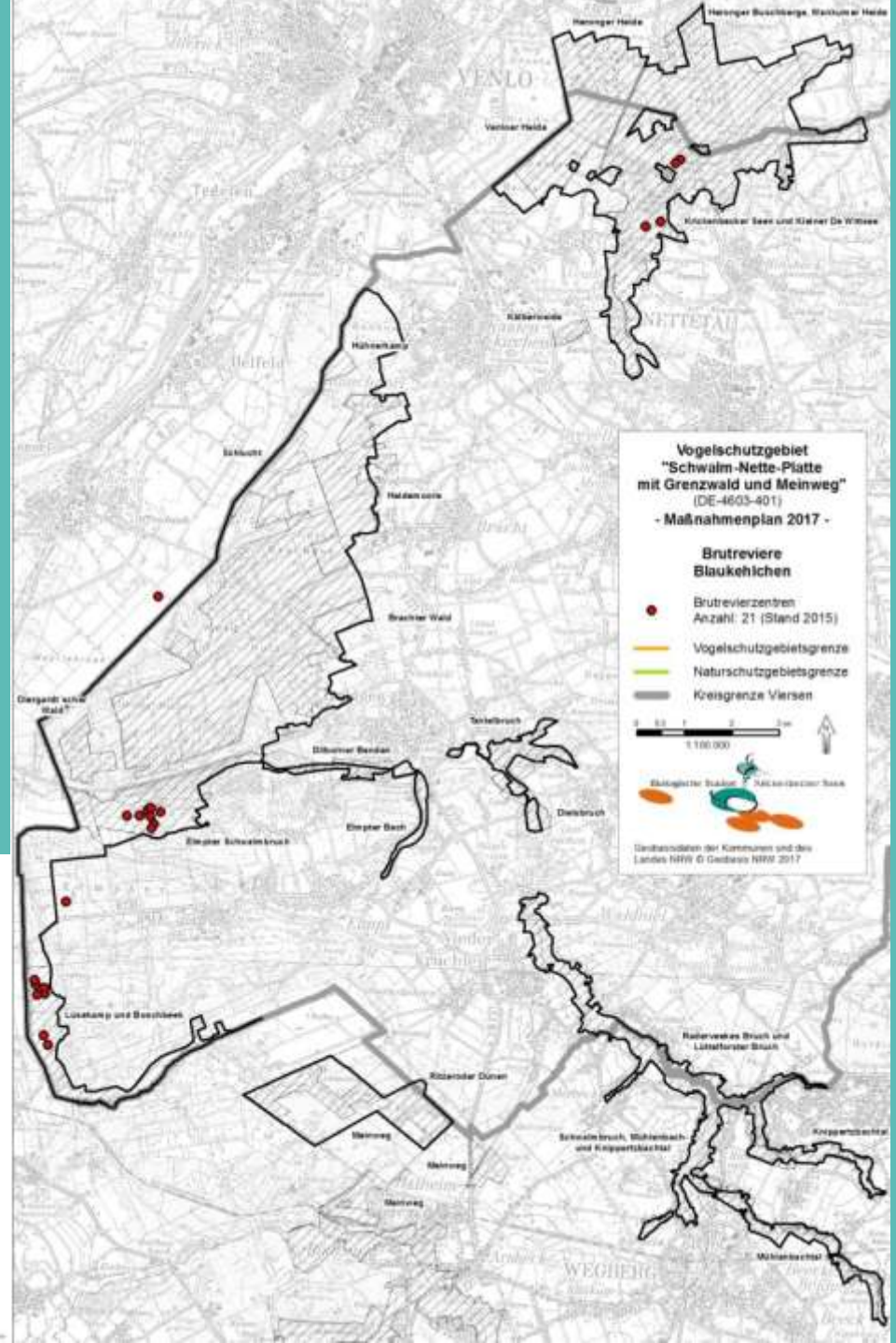




3. Beispiele Vogelarten: Brutvögel

Vogelart:
Blaukehlchen –
Blauwborst – Brutvogel

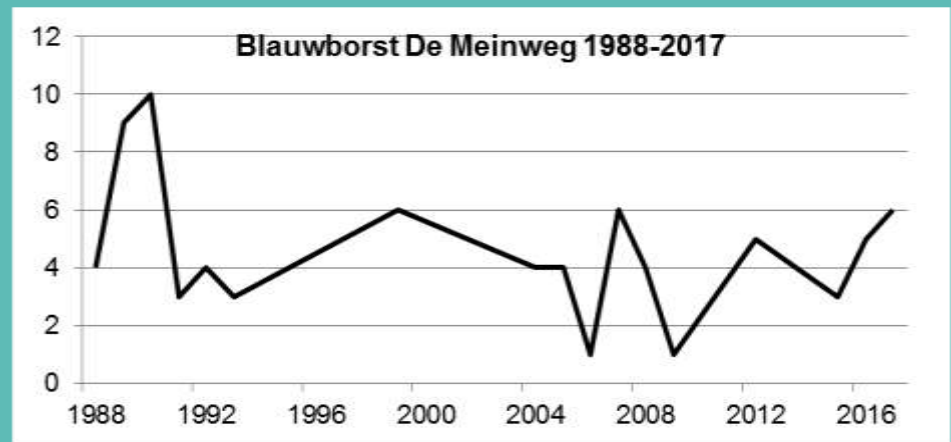
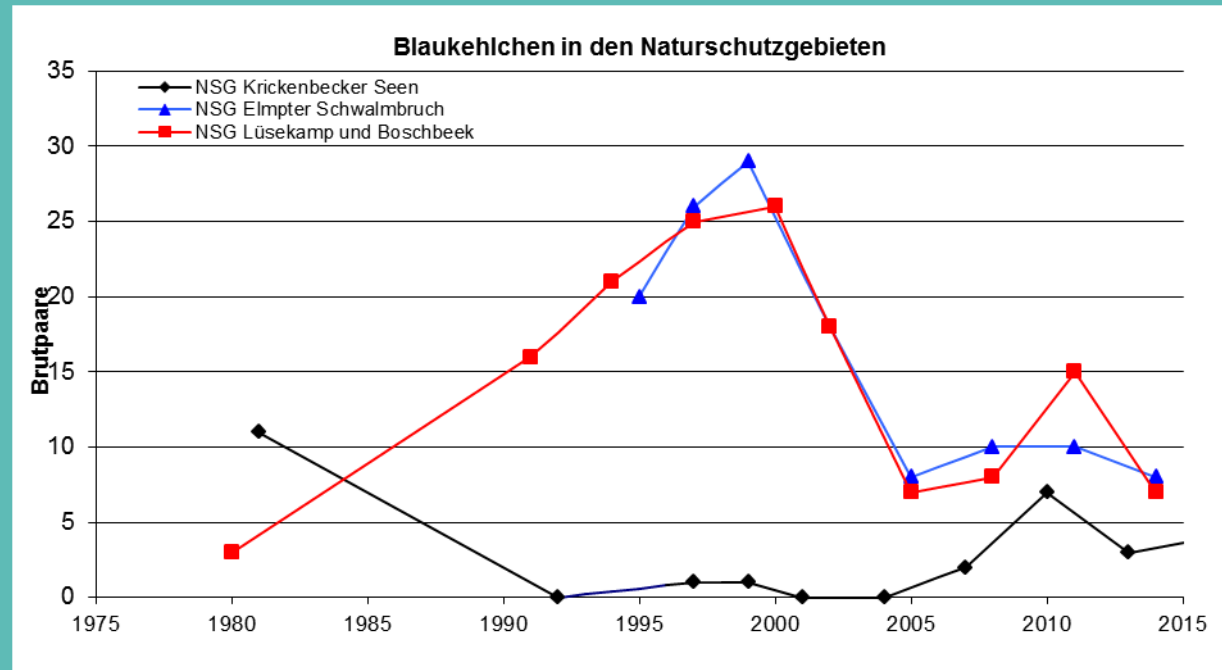
Lebensraum Moore, Röhrriech



3. Beispiele Vogelarten: Brutvögel

Vogelart:
Blaukehlchen –
Blauwborst –

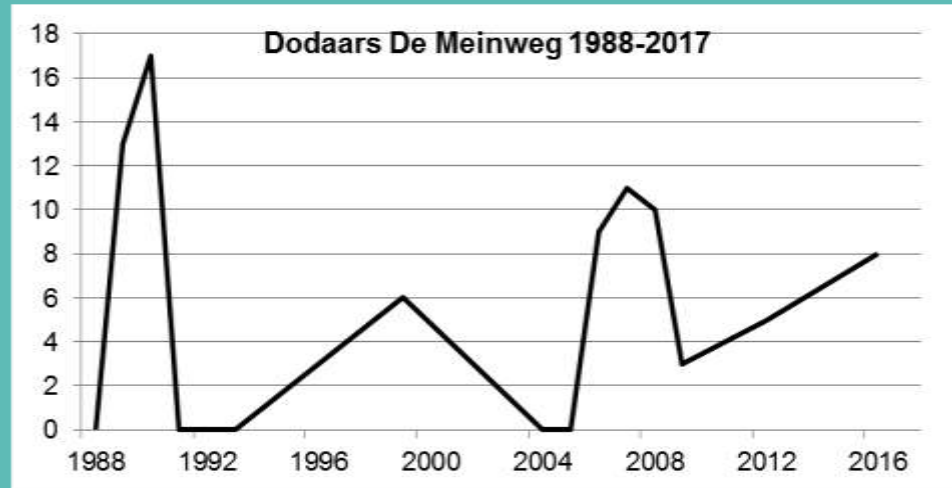
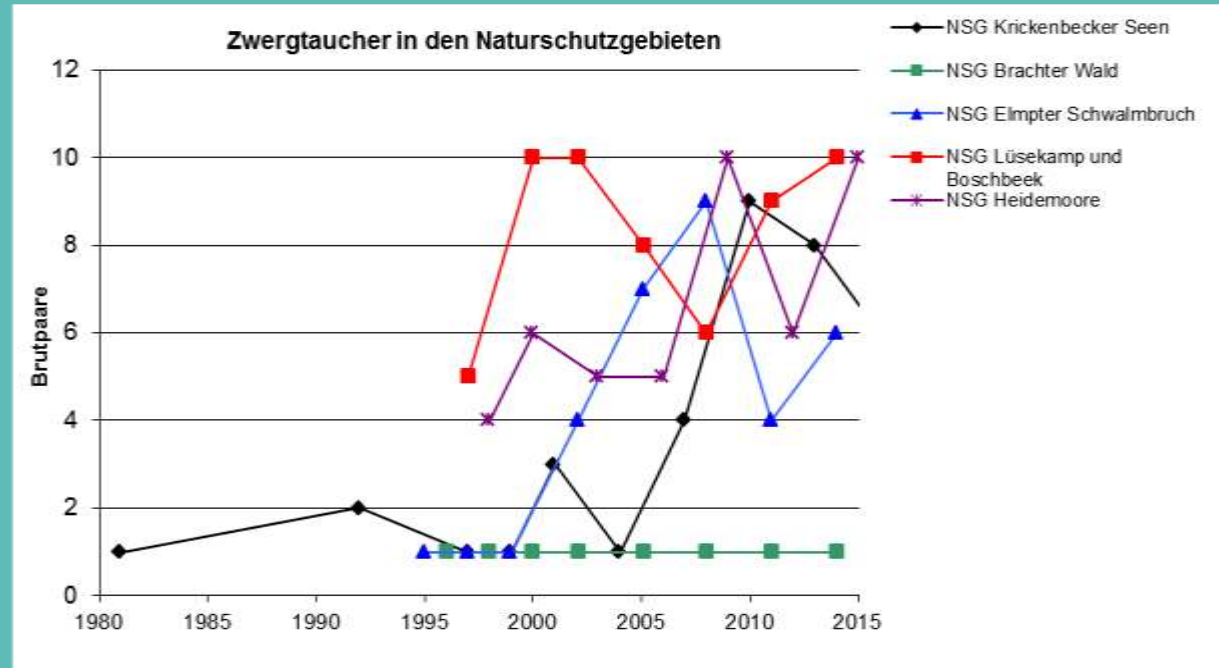
Lebensraum
Moore, Röhricht



3. Beispiele Vogelarten: Brutvögel

Vogelart:
Zwergtaucher –
Dodaars –

Lebensraum
Moore, Röhricht



Gliederung

1. Vorstellung des Untersuchungsgebietes = Vogelschutzgebiet DE-4603-401 „Schwalm-Nette-Platte mit Grenzwald und Meinweg“
2. Vorstellung Datengrundlage 1985-2017, ergänzt durch Daten aus dem niederländischen Meinweg
3. Beispiele Vogelarten: Rast- und Brutvögel, Lebensräume Wasser – Land – Vernetzung: Gewässer – Röhrichte - Moore
4. Unterschiedliche Bestandsentwicklungen, Einfluss von Naturschutzmaßnahmen?



4. Unterschiedliche Bestandsentwicklungen, Einfluss von Naturschutzmaßnahmen?

Lebensräume:

- Gewässer

- Röhrichte

- Moore

		angegebene Population		Population korrigiert		aktueller Bestand
Vogelart deutsch	Vogelart niederländisch	Min	Max	Min	Max	2014-2016
Löffelente	Slobeend	350	600			420
Schnatterente	Krakeend	900	1000	800	1100	1075
Silberreiher	Grote zilverreiger	30	50	40	80	42
Schnatterente	Krakeend	15	20	20	30	28
Krickente	Wintertaling	1	2	0	1	0
Teichrohrsänger	Kleine Karekiet	300	400			356
Wasserralle	Waterral	40	50			46
Blaukehlchen	Blauwborst	20	30			20
Zwergtaucher	Dodaars	30	40			38

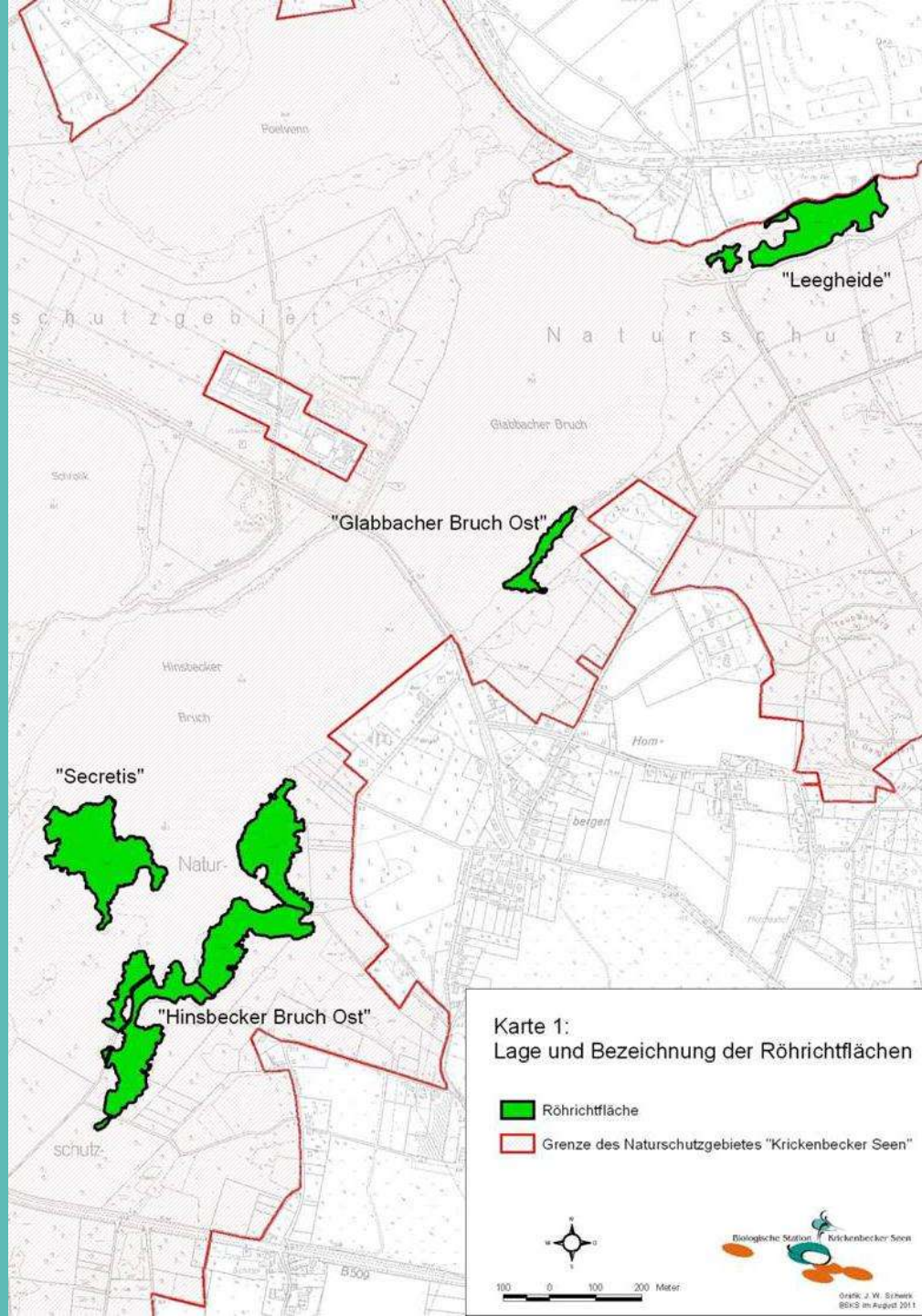






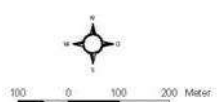






Karte 1:
Lage und Bezeichnung der Röhrichtflächen

- Röhrichtfläche
- Grenze des Naturschutzgebietes "Krickenbecker Seen"



Röhrichtoptimierung



Flächengrößen:

Leegheide	4,0 ha
Glabbacher Ost	0,6 ha
Hinsbecker Ost	7,7 ha
Sekretis	3,1 ha

Konzept:	2012
Kartierung:	2013
Umsetzung:	2014/2015
Nachpflege:	2016/2017
Flächenbesitzer:	Land Nordrhein-Westfalen
Finanzierung:	Ausgleichsgelder Niersverband













Wiederherstellung Galgenvenn Ost

Galgenvenn

Plan, Verbleib 2006 (sp.)
Galgenvenn Ost

- Mähdick + Pflügen
- Pflügen
- Verbuschung bewaldeter
- Verbuschung bewaldeter + Pflügen
- Auflösung



Moorrevitalisierung



Flächengröße:	2,1 ha
Konzept:	2011
Kartierung:	2011
Umsetzung:	2012
Nachpflege:	2013/2014
Flächenbesitzer:	Kreis Viersen
Finanzierung:	EU-Projekt (ELER)











4. Unterschiedliche Bestandsentwicklungen, Einfluss von Naturschutzmaßnahmen auf Brutvögel?

Zusammenfassung:

Naturschutzmaßnahmen erforderlich um Zustand zu erhalten und zu verbessern.

- Gewässer: Umsetzung von Naturschutzmaßnahmen eher gering; Einfluss?
- Röhrichte: Umsetzung und Einfluss von Naturschutzmaßnahmen hoch
- Moore: Umsetzung und Einfluss von Naturschutzmaßnahmen hoch





Vielen Dank für Ihre Aufmerksamkeit!