

# Renaturierung

FEUCHTGEBIETE IM NIEDERLÄNDISCH-DEUTSCHEN  
GRENZGEBIET

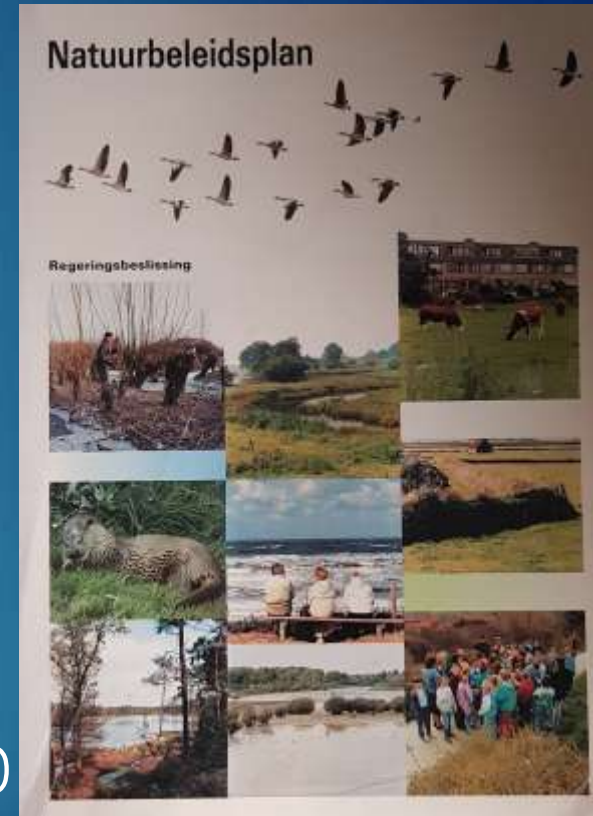
Jan Boeren  
Stichting Koekeloere

# inhoud

- ▶ Nederlands natuurbeleid, waarom natuurontwikkeling
- ▶ Een paar gebieden uitgelicht
- ▶ Inrichting nieuwe natuur in een groter perspectief

# Nederlands natuurbeleid

- ▶ Natuurbeleidsplan 1990
  - ▶ EHS, Ecologische hoofdstructuur
    - ▶ Bestaande natuur
    - ▶ Natuurontwikkelingsgebied
    - ▶ Verbindingszones
- ▶ Huidig natuurbeleid → Natura2000





# Limburgse EHS



Bestaande natuur



Natuurontwikkelingsgebied  
en verbindingzones



# Herijking Natuurbeleid



# EHS wordt NNN Nationaal Natuurnetwerk



Bestaande natuur



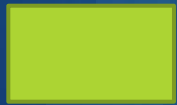
Natuurontwikkelingsgebied  
en verbindingzones



# EHS wordt NNN Nationaal Natuurnetwerk



Bestaande natuur



Natuurontwikkelingsgebied  
en verbindingzones



Vervallen natuur



# Natuurontwikkeling

- ▶ Gebieden die zijn aangewezen als natuurontwikkelingsgebied
- ▶ Realisatie door Provincie, Dienst Landelijk Gebied (DLG) en terreinbeheerders
- ▶ Maar ook voor natuurcompensatie van de N280 en A73
- ▶ Doel, is vaak het herstel van de natuurlijke potenties van het gebied
- ▶ In de grensstreek vaak herstel hydrologie en verschraling

# Over welke nieuwe natte natuur hebben we het

- ▶ Meerlebroek
- ▶ Blankwater
- ▶ Elmpeterbroek
- ▶ Melickerven

# Limburgse EHS, na 2014



Bestaande natuur



Natuurontwikkelingsgebied



# Meerlebroek

- ▶ Inrichting gestart in 1996 (realisatie EHS), daarna in de periode 2010-2014 (natuurcompensatie A73)
- ▶ Ingericht door: Dienst Landelijk Gebied, Staatbosbeheer, Rijkswaterstaat
- ▶ Eigendom: Staatbosbeheer, Provincie Limburg, Rijkswaterstaat

# Meerlebroek voor en na



# Wat heeft het nu opgeleverd (1)

Groot areaal van het habitattype  
7150 - Pioniervegetaties met snavelbiezen  
3130 -Zwakgebufferd ven



Zeer vogelrijk gebied, meer  
dan 200 soorten





Wat heeft  
het aan  
soorten  
opgeleverd

<b>Soortgroep</b>	<b>Voor 1996</b>	<b>2018</b>
vogels	15	215
libellen	0	38
dagvlinders	0	28
sprinkhanen en krekels	8	21
reptielen en amfibieën	5	10
planten	14	430
zoogdieren	9	27

Porseleinhoen  
Tüpfelsumpfhuhn  
2000  
(Jan Boeren)



Poelruiter  
Teichwasserläufer  
2005  
(Jan Boeren)



Witvleugelstern  
Weißflügel-Seeschwalbe  
(2005)



Steppekievit  
Steppenkiebitz  
2011  
(Ger de Hoog)



Roodkopklauwier  
Rotkopfwürger  
2012  
(Albert Kleibeuker)



# Kraanvogels Kranich

(Willem Vergoosen)



# Grote wolfsklauw Keulen-Bärlapp

(Willem Vergoossen)



# Blankwater

- ▶ Ingericht grootste gedeelte in 1995
- ▶ Doel: realisatie van de EHS
- ▶ Ingericht door: Dienst Landelijk Gebied, SBB
- ▶ Eigendom: SBB

Blankwater  
voor en na



# Wat heeft het aan habitattypen opgeleverd

Zeer goed ontwikkelde habitattypen  
H4010A – Vochtige heiden  
H7110B – Actieve hoogvenen




beste libellen gebied van  
Limburg, bijna 50 soorten





Wat heeft  
het aan  
soorten  
opgeleverd



---

<b>Soortgroep</b>	<b>Voor 1995</b>	<b>Na 2018</b>
vogels	21	143
libellen	0	49
dagvlinders	0	29
sprinkhanen en krekels	0	24
reptielen en amfibieën	6	12
planten	0	362
zoogdieren	7	18

Vetblad  
**Gewöhnliches Fettkraut**  
sinds 2008  
(Willem Vergoossen)



Polei  
**Polei-Minze**  
(Jean Claessens)



# Grauwe klauwier Neuntöter

(Jan Boeren)



Zuidelijke heidelibel  
(2013,2018)  
**Südliche Heidelibelle**  
(Bas van de Meulengraaf)



# Beekoeverlibel Kleiner Blaupfeil

(Sonja en Lex)



Zuidelijke oevelibel  
**Südlicher Blaupfeil**  
(Jan aalders)



Zadellibel  
**Schabracken-**  
**Königlibelle**  
2012  
Ellie & Jos



Oostelijke witsnuitlibel  
(2013)  
Östliche Moosjungfer  
(Fotograaf onbekend)



# Elmpterbroek

- ▶ Ingericht in de periode 2014-2016, start natuurcompensatie N280 in 2010
- ▶ Doel: realisatie van de EHS en Natuurcompensatie voor de N280,
- ▶ Ingericht door: Dienst Landelijk Gebied, Waterschap Roer en Overmaas, gemeente Roermond en BTL (natuurcompensatie N280)
- ▶ Eigendom: Verzekeringsmaatschappij ASR, Provincie Limburg

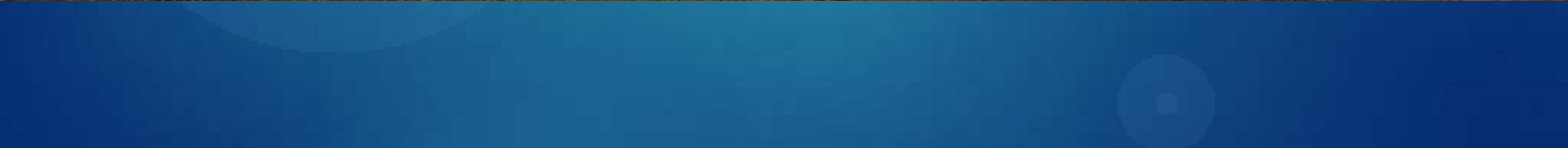
# Elmpterbroek voor en na



# Wat heeft het aan habitattypen opgeleverd

- Goed ontwikkelde graslanden en ruigten
  - Vennen
  - Herstel waterhuishouding  
(brongebied Maasnielderbeek)
- 

Zeer rijk aan bijzondere vogels







Wat heeft  
het nu  
opgeleverd  
(2)

<b>Soortgroep</b>	<b>Voor 2014</b>	<b>2018</b>
vogels	44	157
libellen	17	31
dagvlinders	11	24
sprinkhanen en krekels	15	20
reptielen en amfibieën	9	9
planten	245	280
zoogdieren	19	23

Slangenarend  
Schlangennadler  
2016  
(Jan Boeren)



Zwarte ooievaar  
**Schwarzstorch**  
(Jan Boeren)



# Zomertaling Knäkente

(Jan Boeren)



Stompe waterbies  
*Eleocharis obtusa*  
(Jos Hoogveld)



# Gesteeld glaskroos Sechsmänniger Tännel

(Peter Verbeek)



# Melickerven

- ▶ Inrichting gestart in 2006-2007
- ▶ Doel inrichting: realisatie EHS
- ▶ Inrichting door: Staatbosbeheer
- ▶ Eigendom: Staatbosbeheer







# Wat heeft het nu opgeleverd (1)

habitatype

7150 -Pioniervegetaties met snavelbiezen

3130 Zwakgebufferd ven



Nieuw leefgebied voor Knoflookpad

Wat heeft  
het nu  
opgeleverd  
(2)

<b>Soortgroep</b>	<b>Voor 1995 2018</b>	
vogels	32	150
libellen	28	42
dagvlinders	21	29
sprinkhanen en krekels	5	19
reptielen en amfibieën	16	16
planten	281	387
zoogdieren	12	17

Knoflookpad  
**Knoblauchkröte**  
([Waarneming.nl](http://Waarneming.nl))



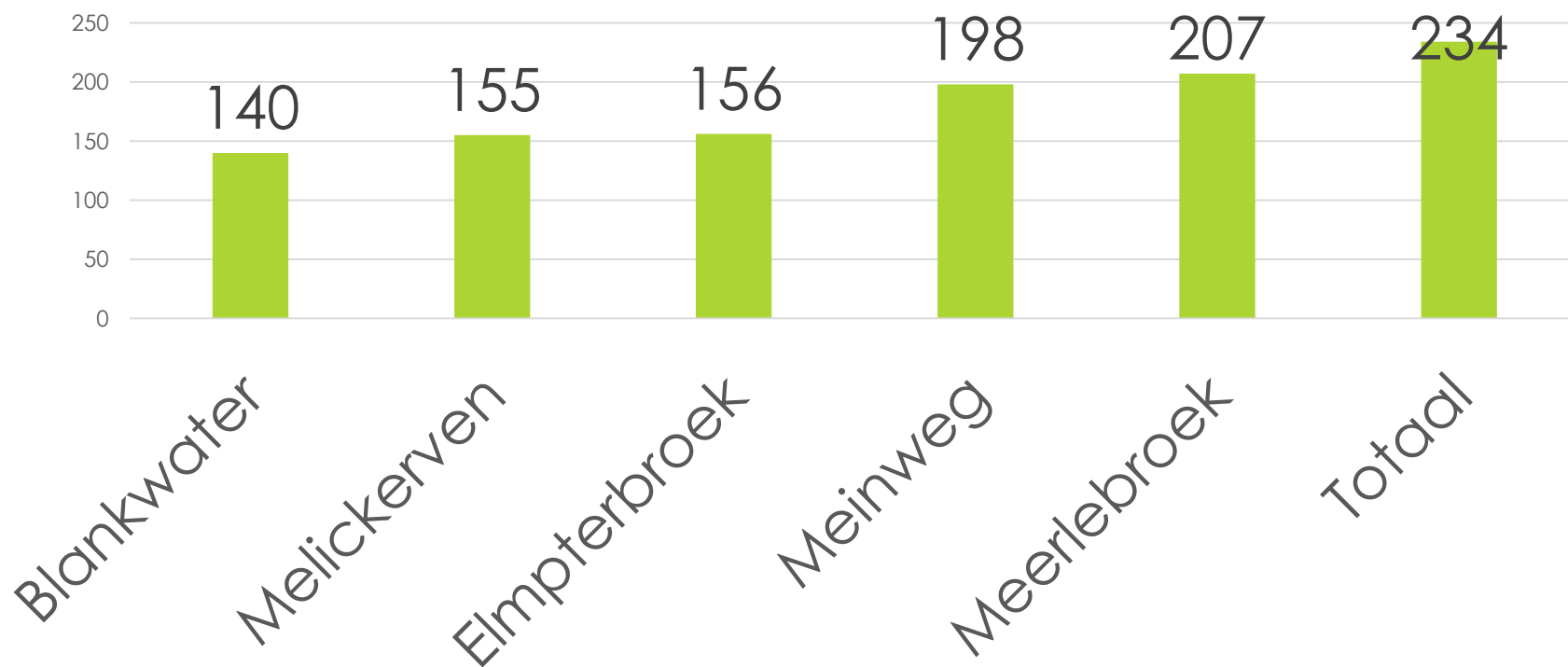


Inrichting nieuwe natuur  
in een groter perspectief

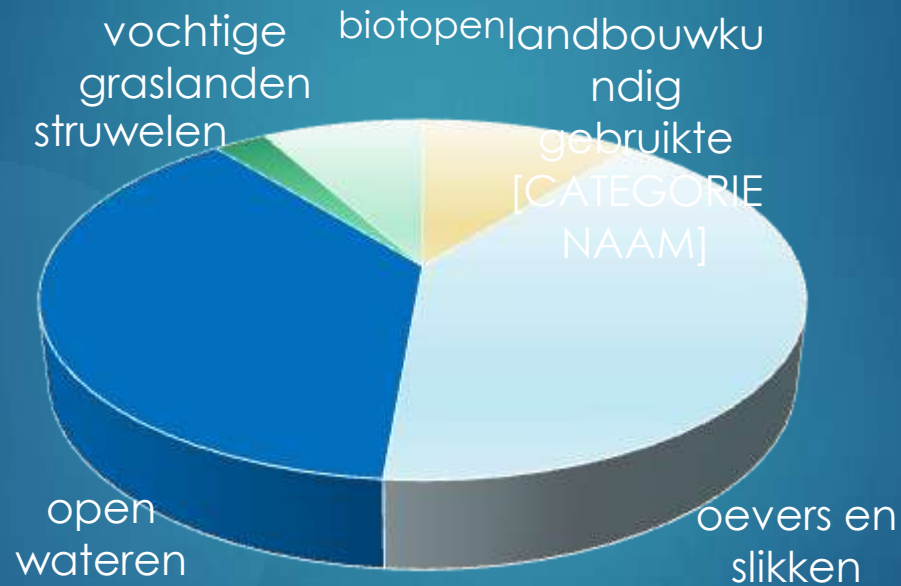
Is de natuurontwikkeling een aanvulling  
op de natuur van de Meinweg of alleen  
meer van hetzelfde



# Vogels (aangetroffen soorten)



# 36 soorten niet op de Meinweg



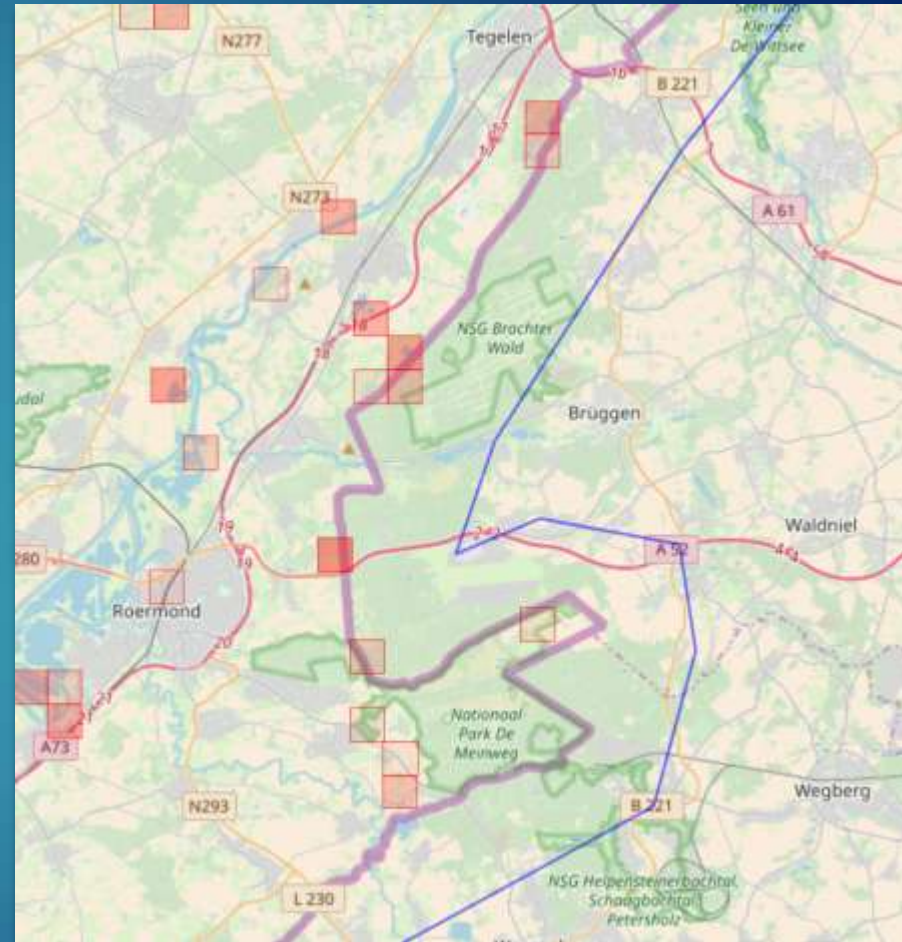
# Inrichting in een groter perspectief (2)

- ▶ Welke soorten profiteren
- ▶ Welke soorten blijven achter

# Welke soorten profiteren

## ▶ Vogels

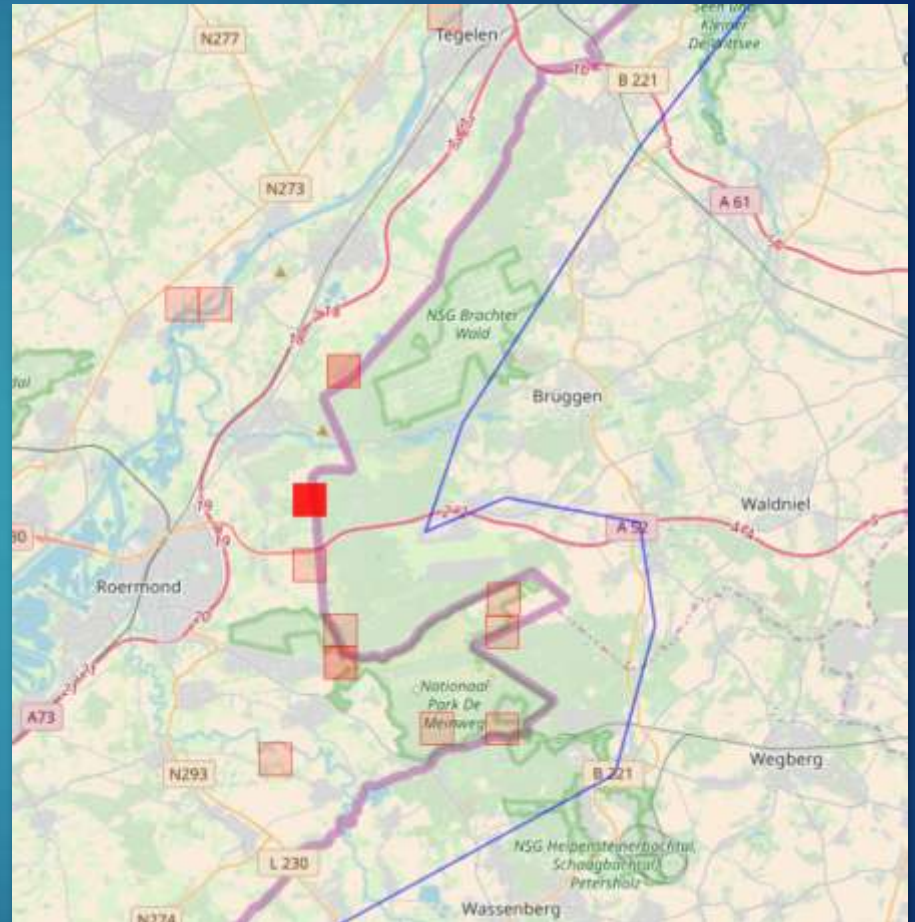
- ▶ Broedvogels: Kleine plevier, Blauwborst, Sprinkhaanzanger, Graspieper, Roodborsttapuit, Grauwe klauwier
- ▶ Niet Broedvogels: Steltlopers, eenden, ganzen, ooievaars, reigers en kraanvogels



Kleine Plevier  
**Flussregenpfeifer**  
(Jan Boeren)



Grauwe klauwier  
Neuntöter  
(Jan Boeren)



# Welke soorten profiteren (2)

- ▶ Libellen:
  - ▶ Jaarlijks aangetroffen:
    - ▶ Beekoeverlibel
    - ▶ Zuidelijke oevelibbel
    - ▶ Tengere grasjuffer
  - ▶ Zwervers:
    - ▶ Zuidelijke heidelibbel
    - ▶ Oostelijke witsnuitlibel
    - ▶ Zadellibbel
- ▶ Amfibieen en Reptielen
  - ▶ Rugstreepad
- ▶ Planten van:
  - ▶ Vochtige heide
  - ▶ Vennen
  - ▶ Pioniersvegetaties met snavelbiezen

# Welke soorten profiteren (3)

Pionier soorten,  
soorten die zich gemakkelijk kunnen  
verspreiden zoals vogels en libellen  
soorten met een zaadvoorraad in de  
bodem

# Welke soorten blijven achter

- ▶ Dagvlinders behalve nieuwe (pionier) soorten
- ▶ Reptielen en amfibieën

Soorten die zich moeilijk kunnen verspreiden



Duidelijke meerwaarde voor vogels  
van open water en slikranden

Libellen

Rugstreeppad

Habitattypen afhankelijk van schone  
kwel

Biodiversiteit in het algemeen

# Middagprogramma

- ▶ Bolbergweg (2017)
- ▶ Herkenboscherbroek (2018)

Leefgebied  
Donker  
pimpernelblauwtje  
Dunkler  
Wiesenknoyf-  
Ameisen-Bläuling





