

Winnaars & Verliezers



**Veranderingen in de libellen-fauna van
de Meinweg**

**Jan Hermans
Natuurhistorisch Genootschap in Limburg**

Inhoud



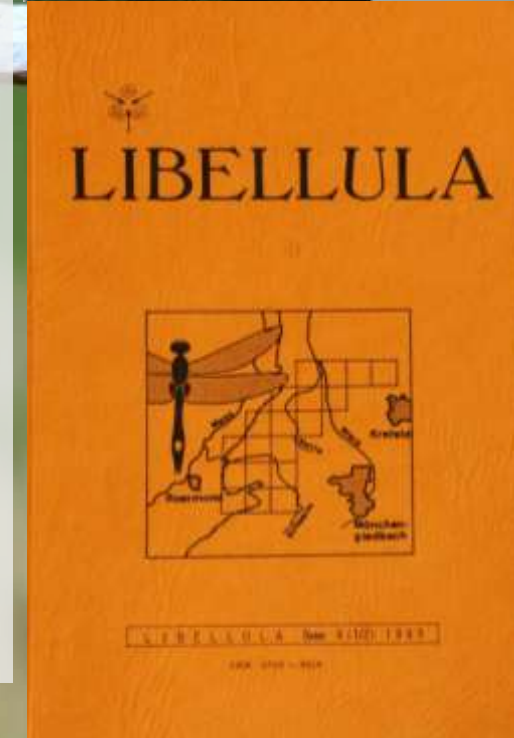
1. Libellenonderzoek in de Meinweg-kort historisch overzicht
2. Libellenfauna van de Meinweg tot 2018
3. Status Libellen-fauna
4. Winnaars & Verliezers; een aantal voorbeelden
5. Toekomst; monitoring en beheer

Libellenonderzoek in de Meinweg – kort historisch overzicht

- Vanaf 1960 tot 1975
 - H. Greven, Süchteln (1970 Die Libellen des Linken Niederrheins und der angrenzenden niederländischen Gebiete; Decheniana Bd. 122, Heft 2; 1975 Libellen Blankwater/Melickerven)
- 1966-1971
 - J. Belle (Nederlandse Odonata verzameld in de afgelopen vijf jaren (1966-1971); Entomologische Berichten 32)
- 1975-heden
 - J.Hermans; van 1979-1986 in samenwerking met R. Jödicke, U. Krüner en G. Sennert
 - (1989 Die Libellenfauna im südwestlichen niederrheinischen Tiefland; Libellula 8 (1/2))
 - (1992 J. Hermans De Libellen van de Nederlandse en Duitse Meinweg, NHG-publicatie)
- Vanaf 1992
 - Diverse publicaties over libellen van de Meinweg in het Natuurhistorisch Maandblad

EN DUITSE MEINWEG (Odonata)

J.T. Hermans



Libellen-fauna van de Meinweg- waargenomen soorten tot 2018

Waterjuffers-Zygoptera

- **Beekjuffers- Prachtlibellen**
(Calopterygidae) **2**
- **Pantserjuffers- Teichjungfern**
(Lestidae) **6**
- **Waterjuffers- Schlanklibellen**
(Coenagrionidae) **11**
- **Breedscheenjuffers -Federlibellen**
(Platycnemididae) **1**

- Totaal 53 soorten/ 70 soorten NL

Echte libellen-Anisoptera

- **Glazenmakers -Edellibellen**
(Aeshnidae) **8**
- **Rombouten -Flussjungfern**
(Gomphidae) **3**
- **Bronlibellen -Quelljungfern**
(Cordulegastridae) **1**
- **Glanslibellen -Falkenlibellen**
(Corduliidae) **4**
- **Platbuiken -Segellibellen**
(Libellulidae) **17**

Status Libellen Meinweg

A dragonfly nymph is perched on a green reed stem. The nymph's body is segmented and has a yellowish-brown color with some darker spots. Its legs are long and thin, and its wings are folded against its body. The background is a soft-focus green, suggesting a natural habitat.

Volgens Rode Lijst (2011)

- 1 soort uitgestorven
- 1 soort ernstig bedreigd
- 4 soorten bedreigd
- 4 soorten kwetsbaar

Uitgestorven

- **Speerwaterjuffer** –Speer-Azurjungfer (Coenagrion hastulatum)

Soorten met onregelmatige voortplanting met weinig waarnemingen/Vermehrungsgäste:

- **Zwervende pantserjuffer**- Südliche Binsenjungfer- *Lestes barbarus*
- **Tengere grasjuffer**- Kleine pechlibelle- *Ischnura pumilio*
- **Blauwe breedscheenjuffer** - Blaue Federlibelle-*Platycnemis pennipes*
- **Geelvlekheidelibel** - Gefleckte Heidelibelle-*Sympetrum flaveolum*
- **Zwervende heidelibel** - Frühe Heidelibelle- *Sympetrum fonscolombii*

Status Libellen Meinweg



Zwervers/gasten/ Gäste zonder voortplanting vanwege het ontbreken van het (optimale) habitat:

- **Plasrombout**-Westliche Keiljungfer-
Gomphus pulchellus
- **Beekrombout**- Gemeine Keiljungfer-
Gomphus vulgatissimus
- **Gaffellibel**- Grüne Keiljungfer-
Ophiogomphus cecilia
- **Metaalglanslibel**- Glänzende Smaragdlibelle
Somatochlora metallica
- **Hoogveenglanslibel**- Arktische Smaragdlibelle
Somatochlora arctica
- **Zuidelijke oeverlibel** - Südlicher Blaupfeil
Orthetrum brunneum
- **Bandheidlibel**- Gebänderte Heidelibelle
Sympetrum pedemontanum

Status Libellen Meinweg

Winnaars/Gewinner

Soorten die al populaties in het gebied hadden en na 1990 zijn toegenomen

Lichte tot matige toename

- **Weidebeekjuffer**- Gebänderte Prachtlibelle-*Calopteryx splendens*
- **Bosbeekjuffer**- Blauflügel-Prachtlibelle *Calopteryx virgo*
- **Kleine roodoogjuffer**- Kleines Granatauge *Erythromma viridulum*
- **Gewone bronlibel**- Gemeine Quelljungfer *Cordulegaster boltonii*
- **Gevlekte glanslibel**- Gefleckte Smaragdlibelle *Somatochlora flavomaculata*
- **Gevlekte witsnuitlibel** - Große Moosjungfer- *Leucorrhinia pectoralis*

Forse toename

- **Tengere pantserjuffer** -Kleine Binsenjungfer-*Lestes virens*
- **Koraaljuffer** -Späte Adonislibelle-*Ceriagrion tenellum*
- **Grote keizerlibel** -Große Königlibelle-*Anax imperator*

Status Libellen Meinweg

Winnaars / Gewinner

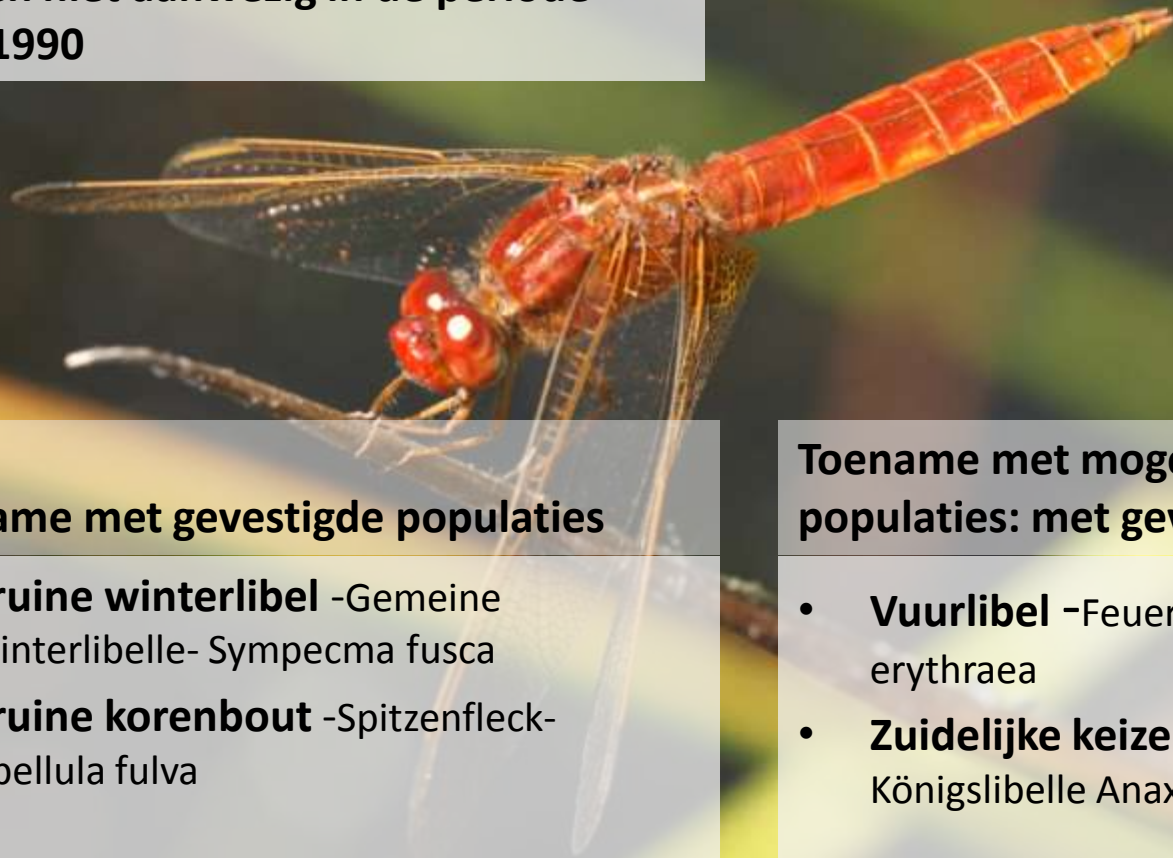
Soorten niet aanwezig in de periode
1975-1990

Toename met gevestigde populaties

- **Bruine winterlibel** -Gemeine Winterlibelle- *Sympecma fusca*
- **Bruine korenbout** -Spitzenfleck-Libellula *fulva*

Toename met mogelijke (toekomstige) populaties: met gevestigde populaties

- **Vuurlibel** -Feuerlibelle- *Crocothemis erythraea*
- **Zuidelijke keizerlibel**- Südliche Königslibelle *Anax parthenope*



Status Libellen Meinweg



Verliezers / Verlierer

Soorten die sinds 1999 achteruit zijn gegaan

Lichte tot matige achteruitgang

- **Tangpantserjuffer** -Glänzende Binsenjungfer-Lestes dryas
- **Blauwe glazenmaker** -Blaugrüne Mosaiekjungfer- Aeshna cyanea
- **Venwitsnuitlibel**- Kleine Moosjungfer- Leucorrhinia dubia
- **Noordse witsnuitlibel**- Nordische Moosjungfer- Leucorrhinia rubicunda

Forse achteruitgang

- **Maanwaterjuffer**- Mond-Azurjungfer- Coenagrion lunulatum
- **Venglazenmaker**- Torf-Mosaiekjungfer- Aeshna juncea

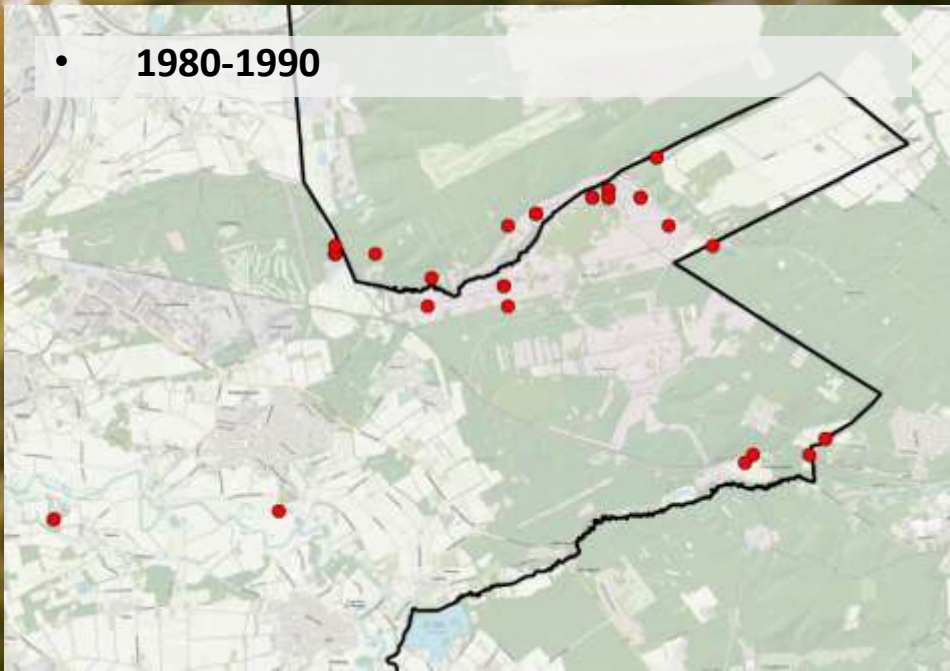
Grote keizerlibel - Große Königslibelle- Anax imperator

Winaarr / Gewinner

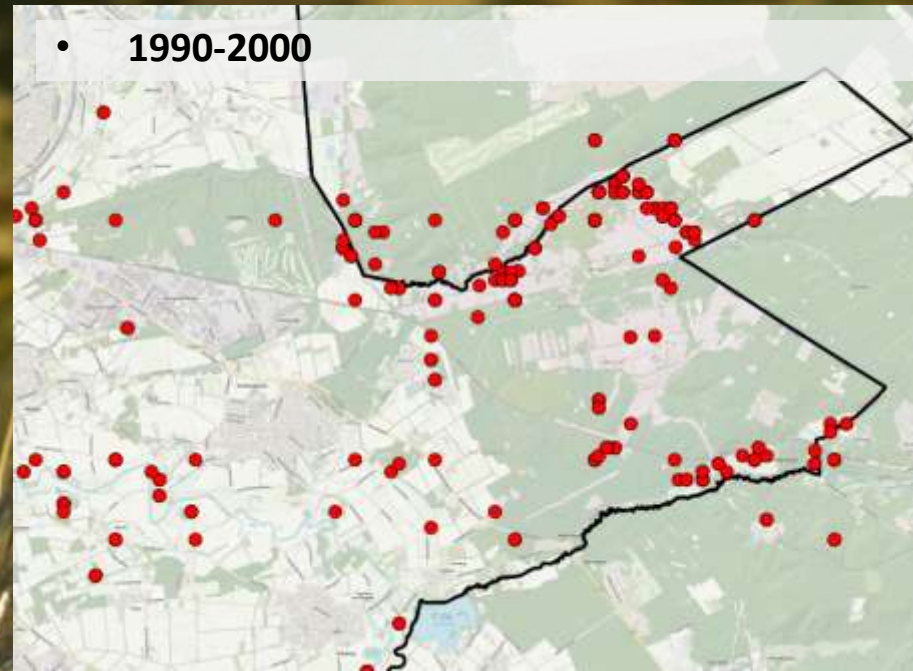
- Sinds 1999 sterke toename
- Warmte-minnende soort
- Nu ook bij kleine vennen, bos- en weidepoelen



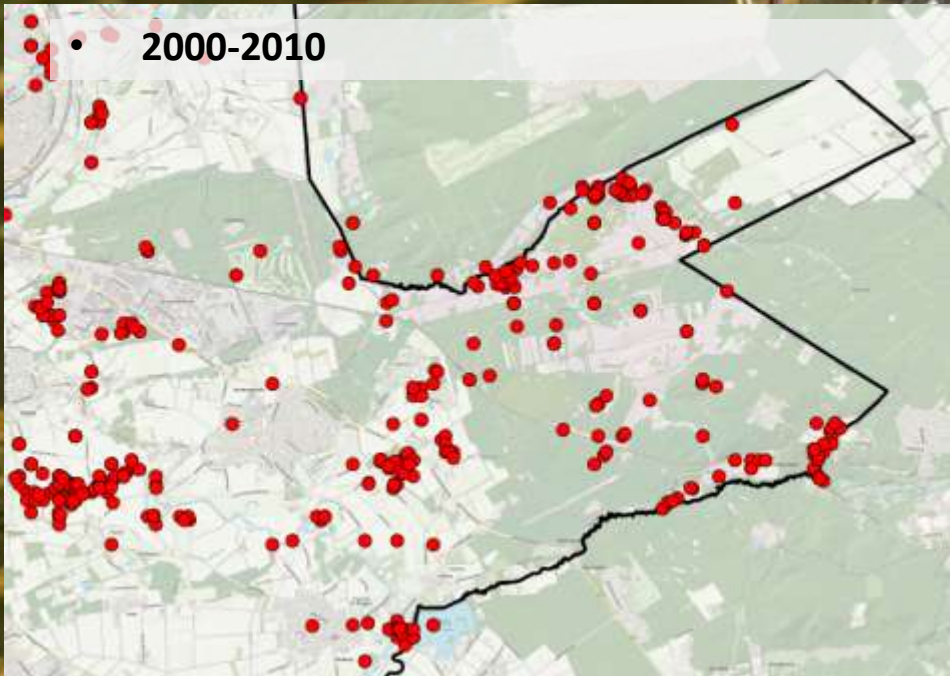
• 1980-1990



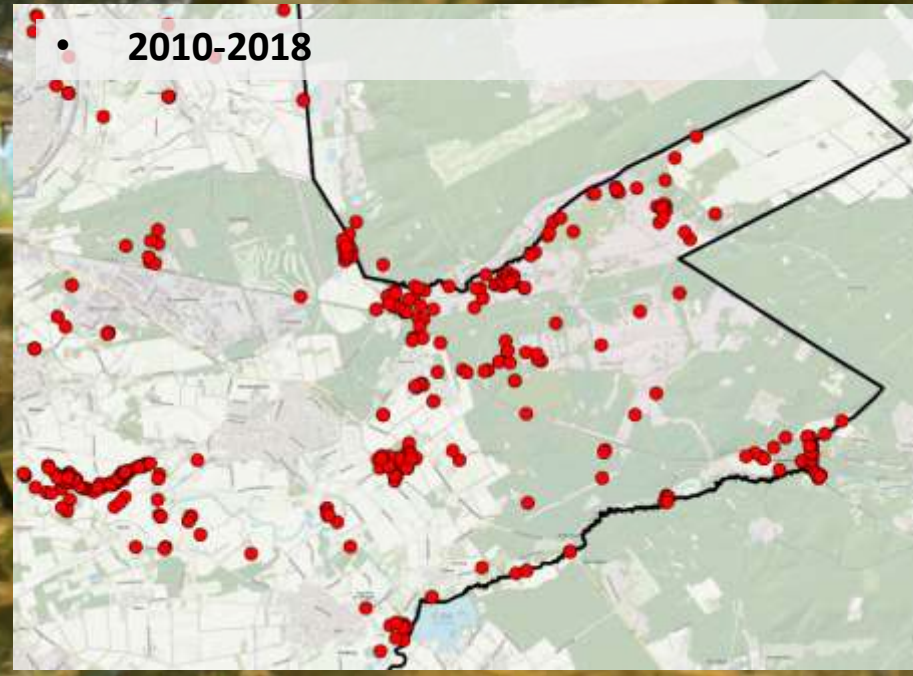
• 1990-2000



• 2000-2010



• 2010-2018



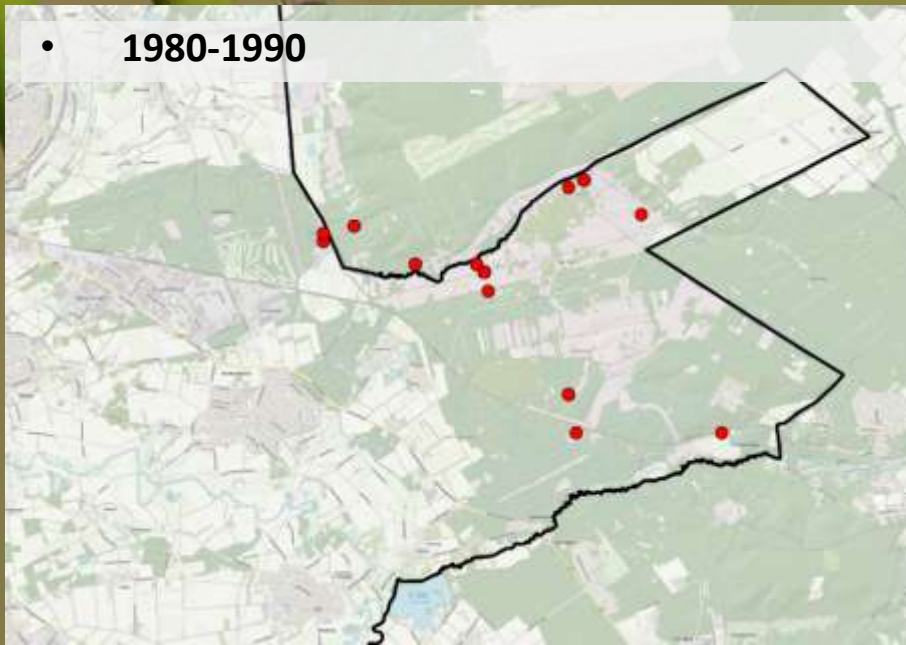
Koraaljuffer-Späte Adonislibelle- *Ceriagrion tenellum*

- Sterke uitbreiding na 1999 door milde winters
- Behalve bij vennen, nu ook langs stromend water en wateren met vegetatie-ruigten
- Soort die door de klimaatopwarming meer uitbreidingsmogelijkheden heeft benut en ook in andere waterhabitats wordt aangetroffen

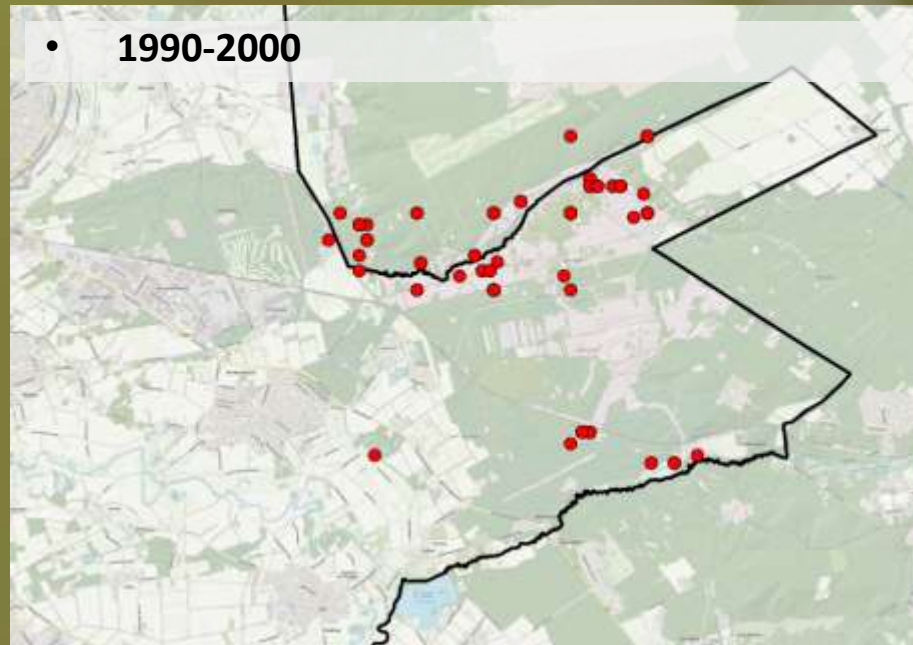
Winaarr / Gewinner



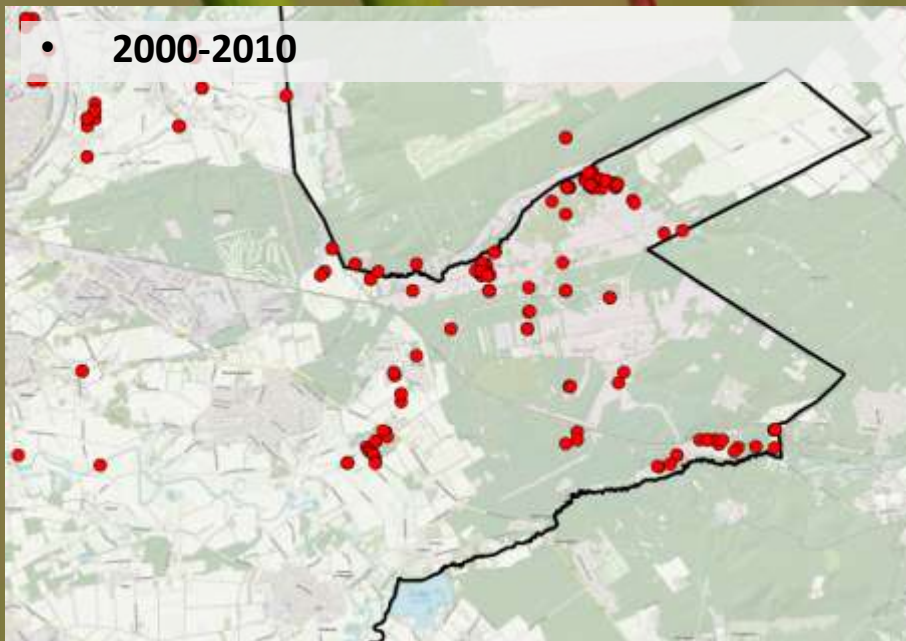
• 1980-1990



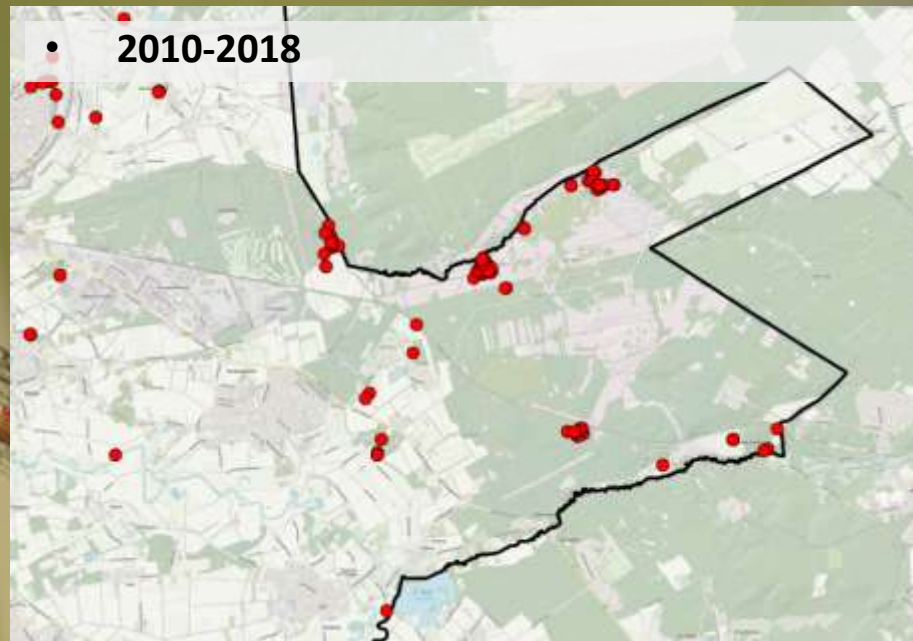
• 1990-2000



• 2000-2010



• 2010-2018



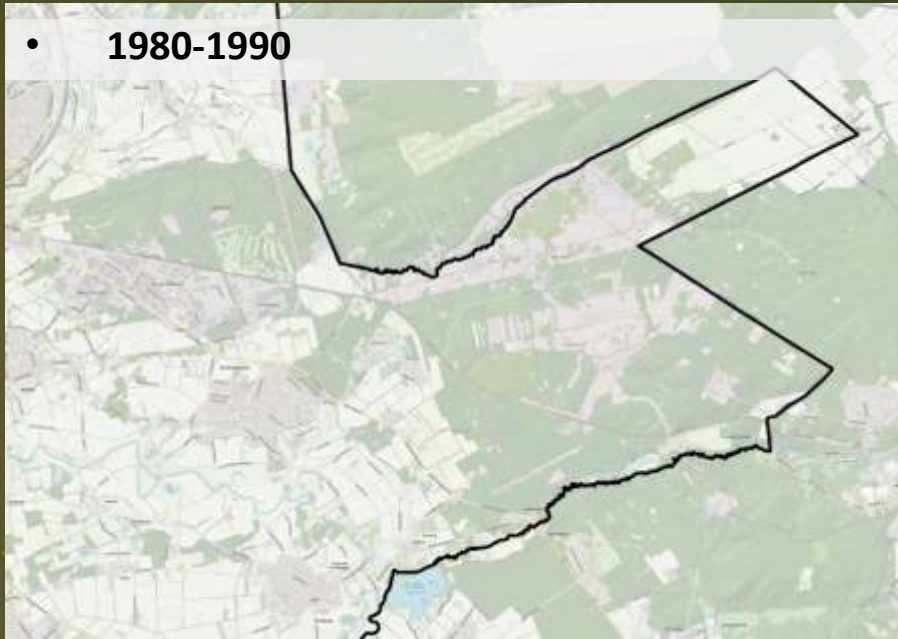
Bruine winterjuffer-Gemeine Winterlibelle *Sympecma fusca*

- Enig libellengenus dat als imago overwintert
- Sterke achteruitgang in jaren zeventig door eutrofiëring verzuring en verlanding van wateren
- Sinds 1990 succesvolle “come-back” door terugdringen eutrofiëring/verzuring en klimaat-opwarming
- Gewone soort in zuidoostelijk N-Brabant en Limburg van ondiepe plassen met rijke oevervegetatie

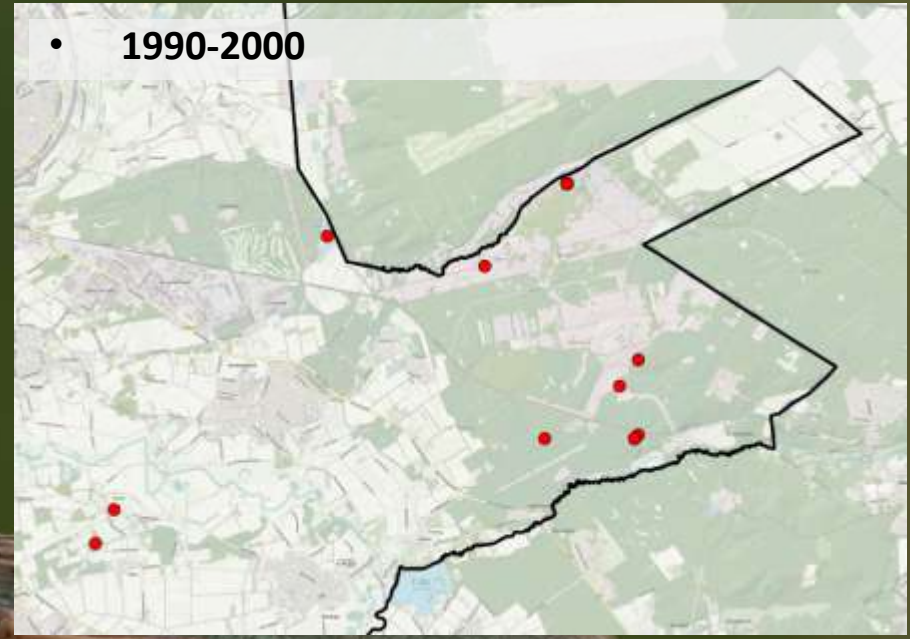
Winaarr / Gewinner



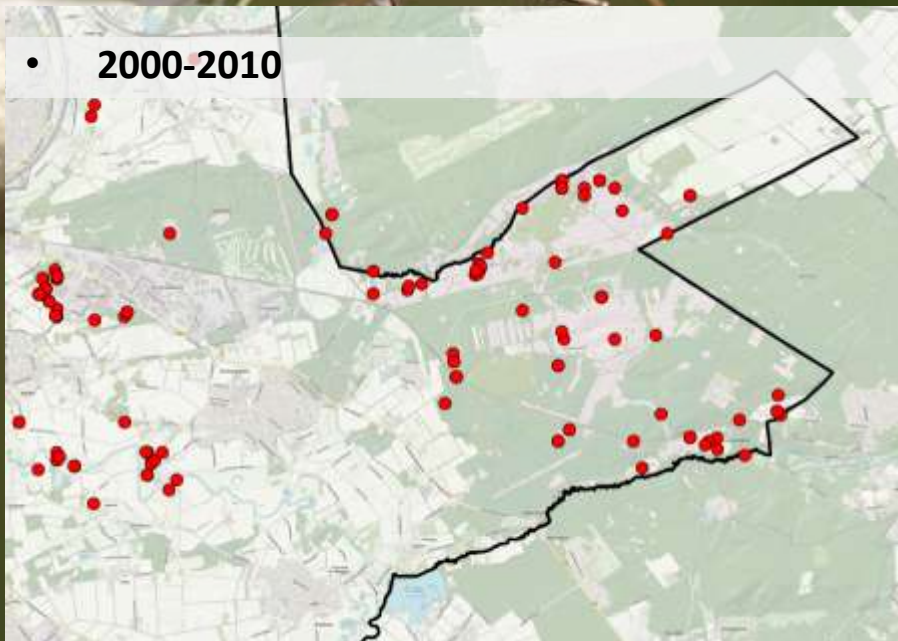
• 1980-1990



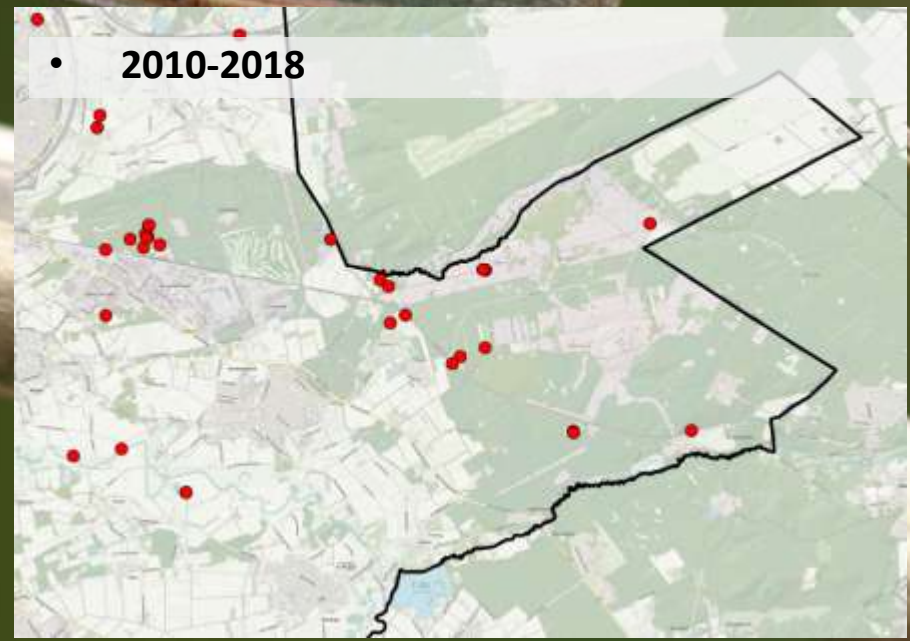
• 1990-2000



• 2000-2010



• 2010-2018



Gevlekte witsnuitlibel-Große Moosjungfer *Leucorrhinia pectoralis*

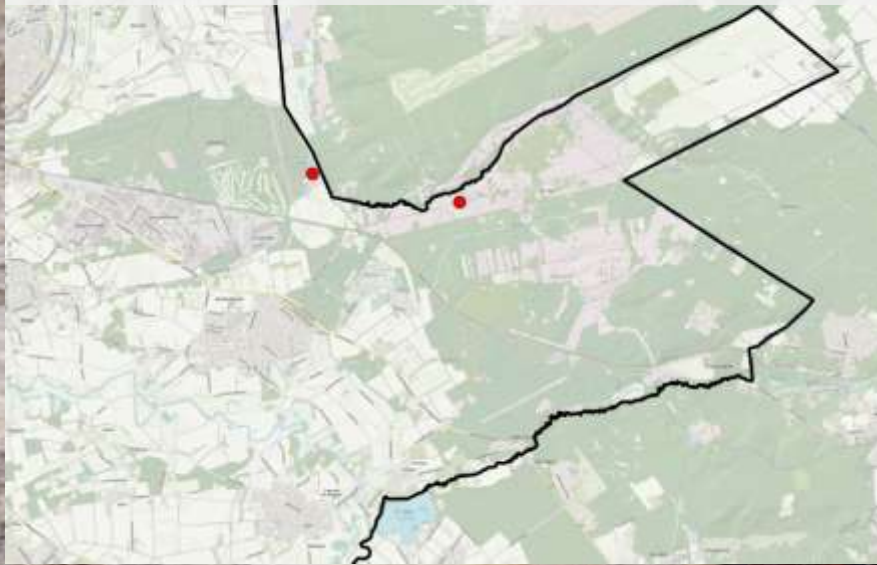


Winaarr / Gewinner

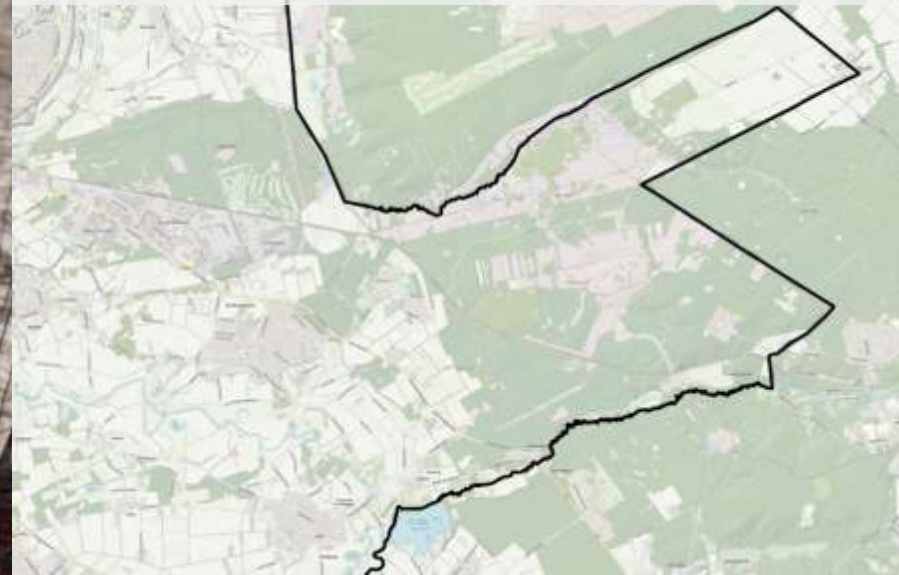


- **Toename sinds 1999 in Nederland van 46%**
- **Goede kolonisator**
- **Verlandingsvegetaties bij vennen (in Limburg)**
- **Vestiging van kleine populaties die echter kwetsbaar zijn**

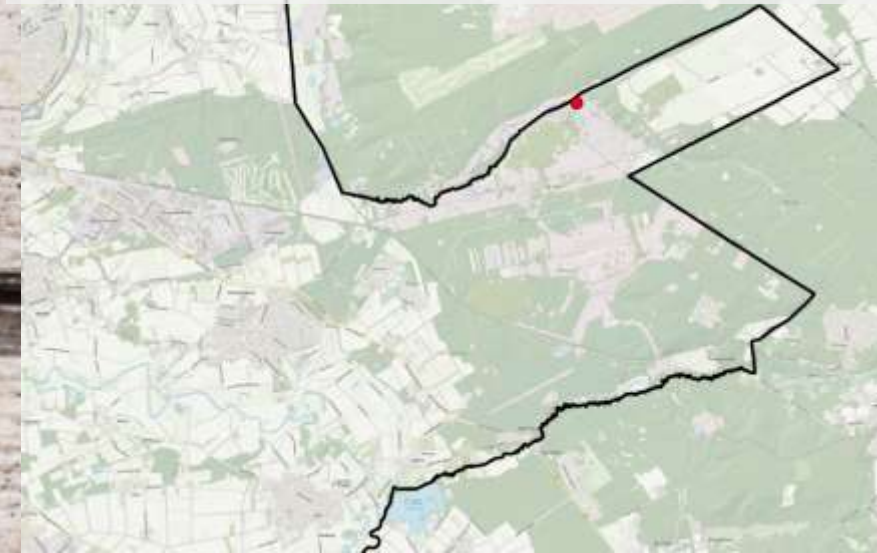
• 1980-1990



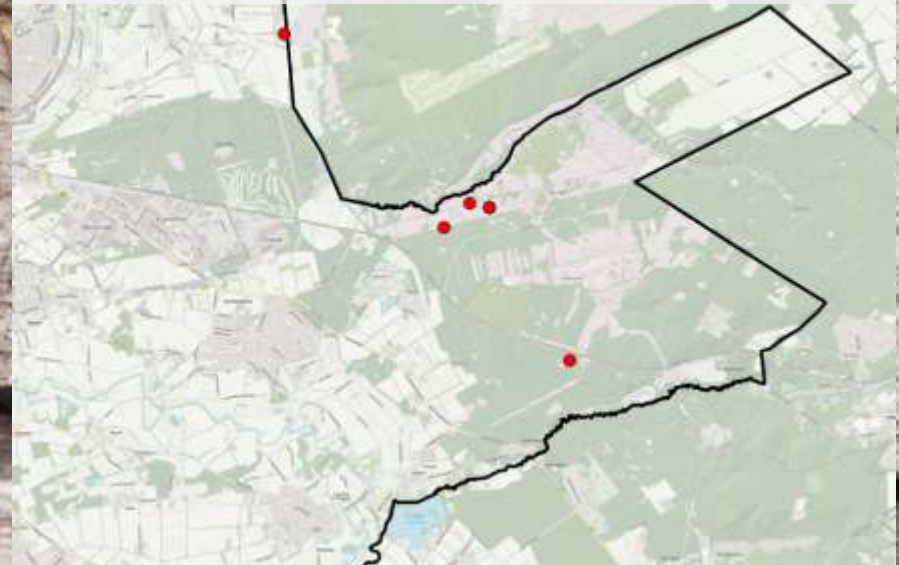
• 1990-2000



• 2000-2010



• 2010-2018



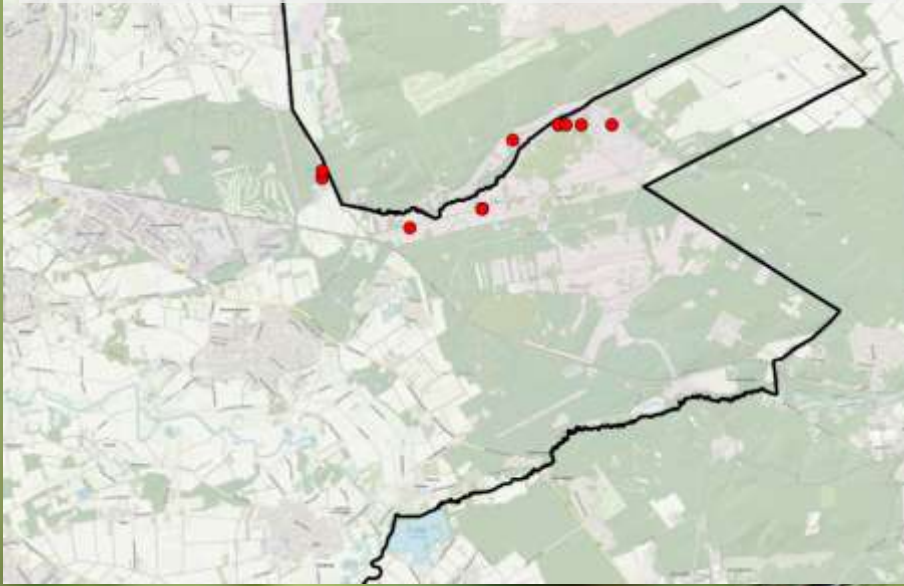
Maanwaterjuffer-Mond-Azurjungfer *Coenagrion lunulatum*

- Pioniersoort
- Na 1999 achteruitgang van 23%
- Oorzaken achteruitgang zijn nog onduidelijk; waar leven precies de larven?; verzuurde vennen met een dikke sliblaag zijn ongunstig; verdroging in zomer maakt deze soort extra kwetsbaar

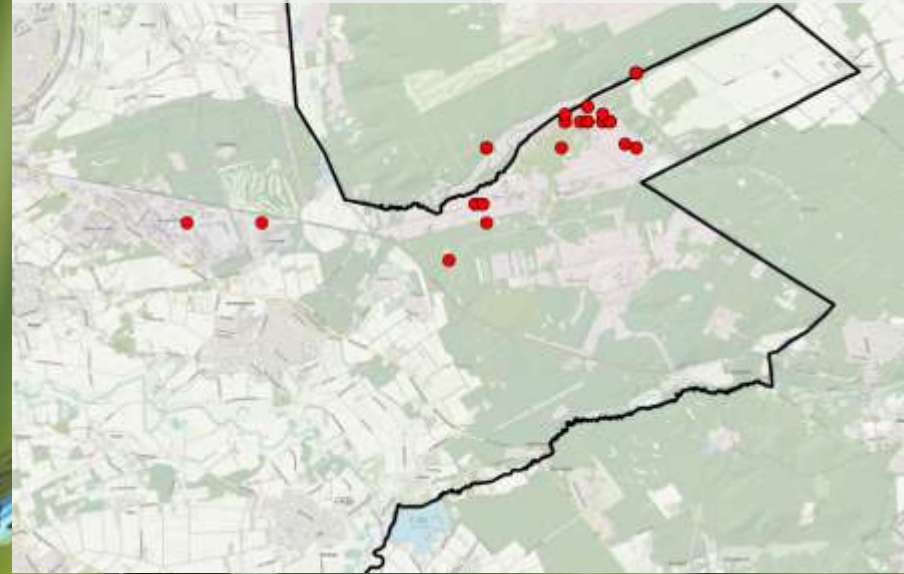
Verliezer / Verlierer



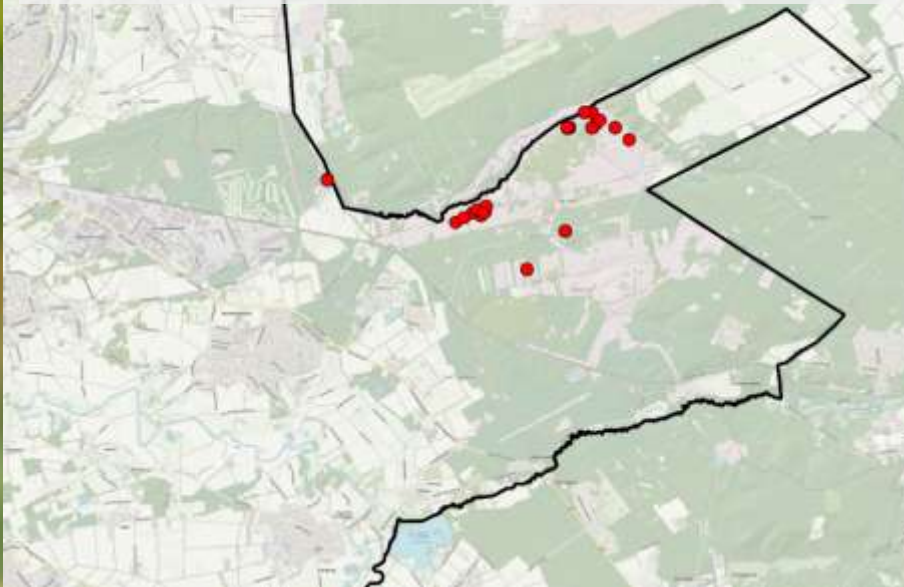
• 1980-1990



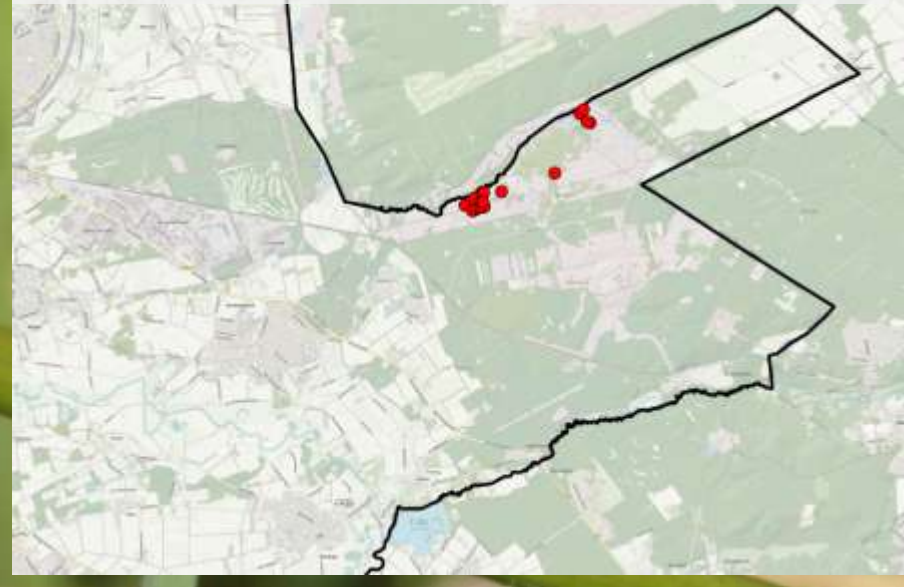
• 1990-2000



• 2000-2010



• 2010-2018



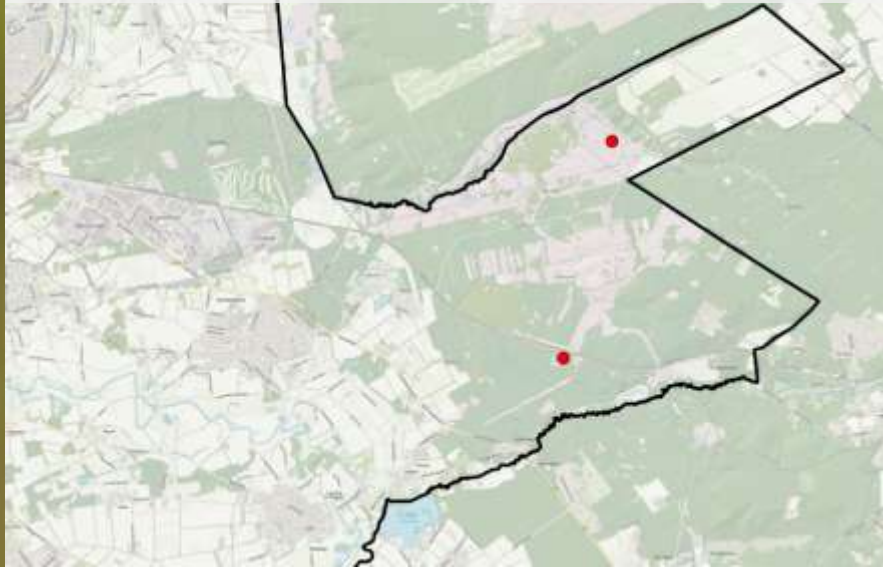
Tangpantserjuffer – Glänzende Binsenjungfer – *Lestes dryas*

- Koloniseert gemakkelijk
- Verlandende voedselrijke vennen met *Carex*/*Juncus* zones omgeven door bos
- Lage dichtheden
- Afname door restauratie van voedselrijke/ verzuurde vennen

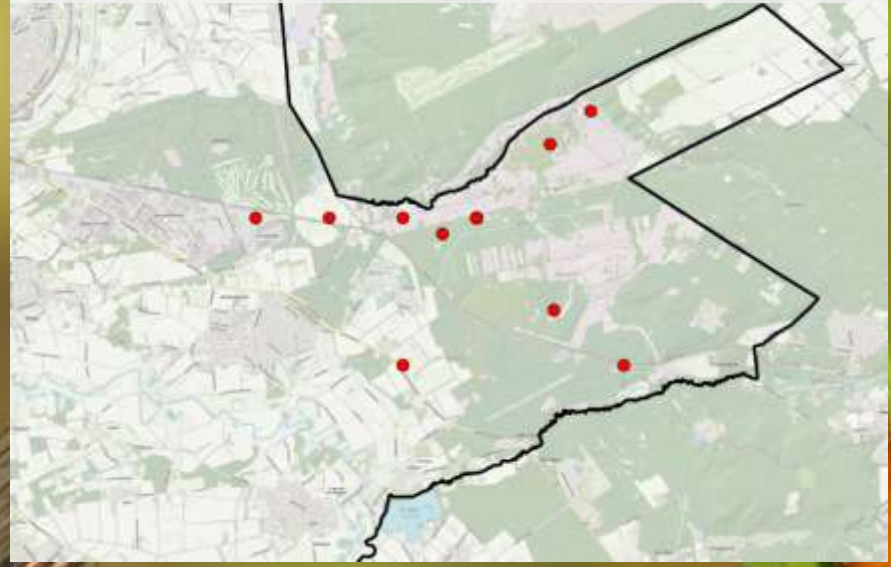
Verliezer / Verlierer



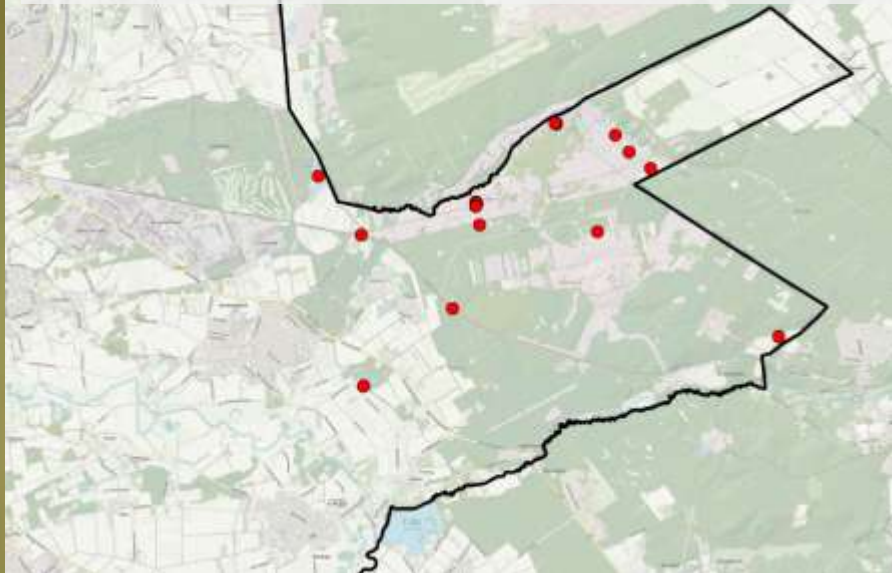
• 1980-1990



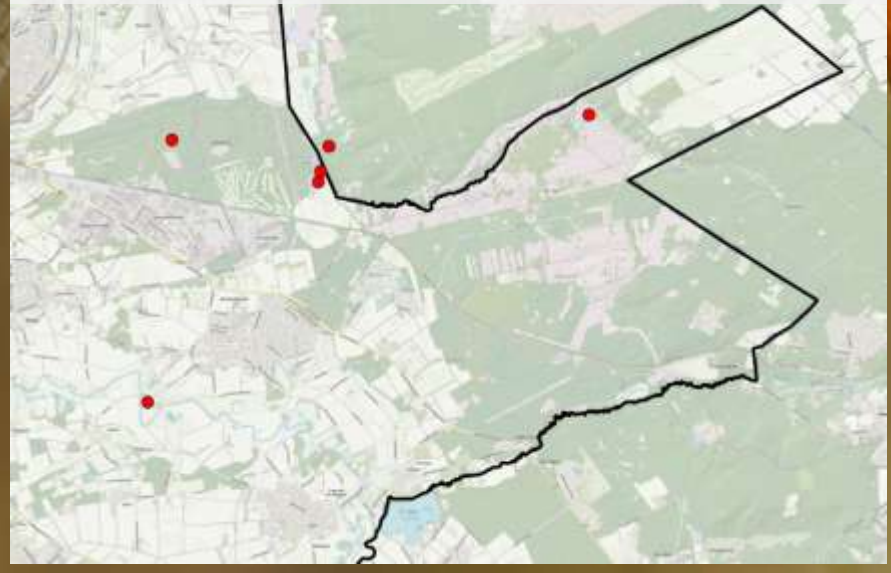
• 1990-2000



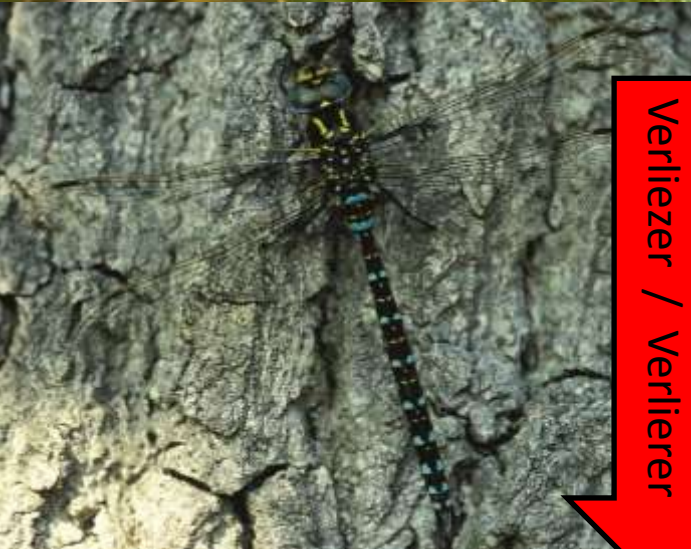
• 2000-2010



• 2010-2018



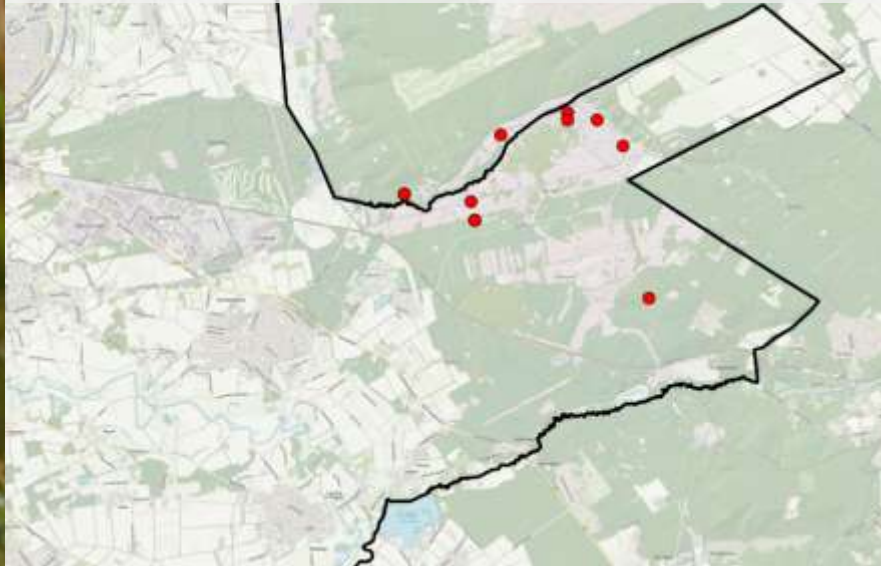
Venglazenmaker – Torf-Masaiekjungfer – *Aeshna juncea*



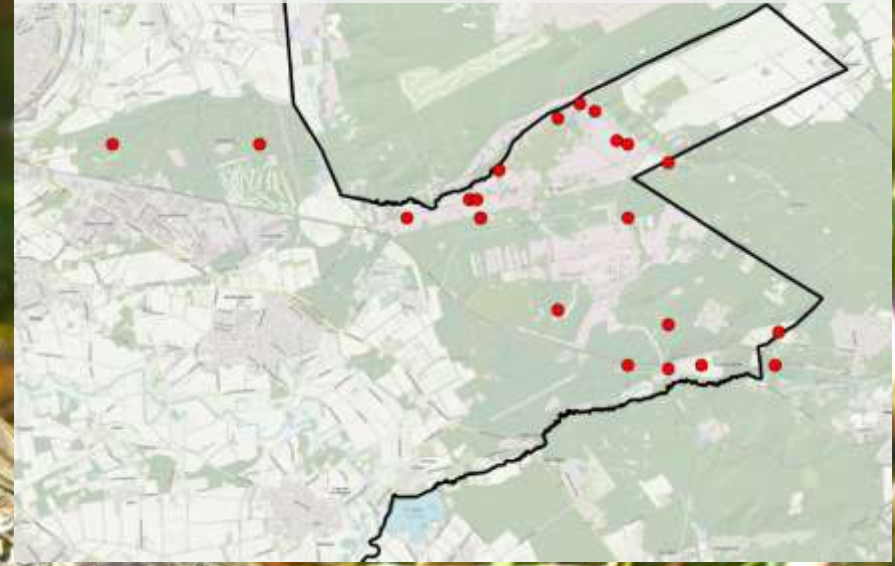
Verliezer / Verlierer

- Tot 1999 stabiel voorkomen in Nederland
- Vennen met veenmossen/hoogveensituaties
- Na 1999 landelijke achteruitgang van 31%
- Mogelijke oorzaken: verdroging door klimaatverandering; vermessing van vennen; concurrentie Grote keizerlibel

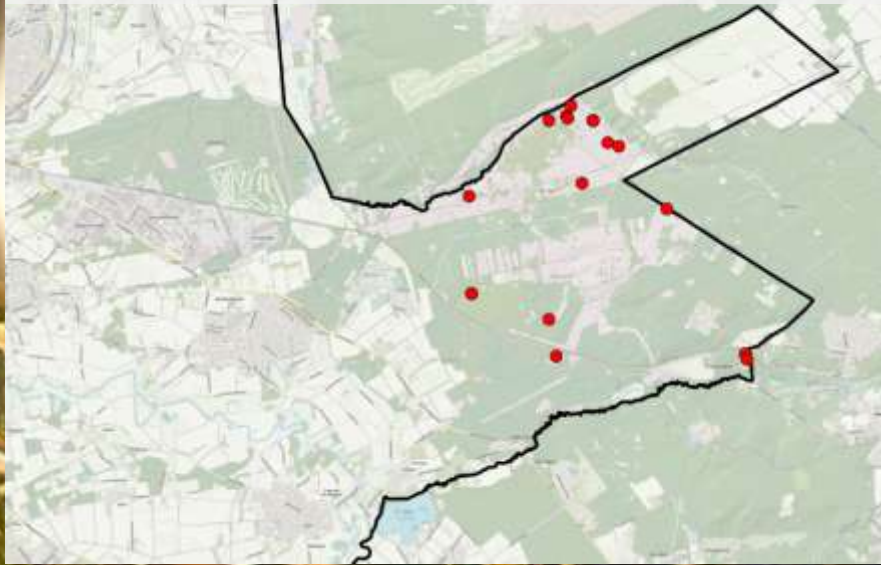
• 1980-1990



• 1990-2000



• 2000-2010



• 2010-2018

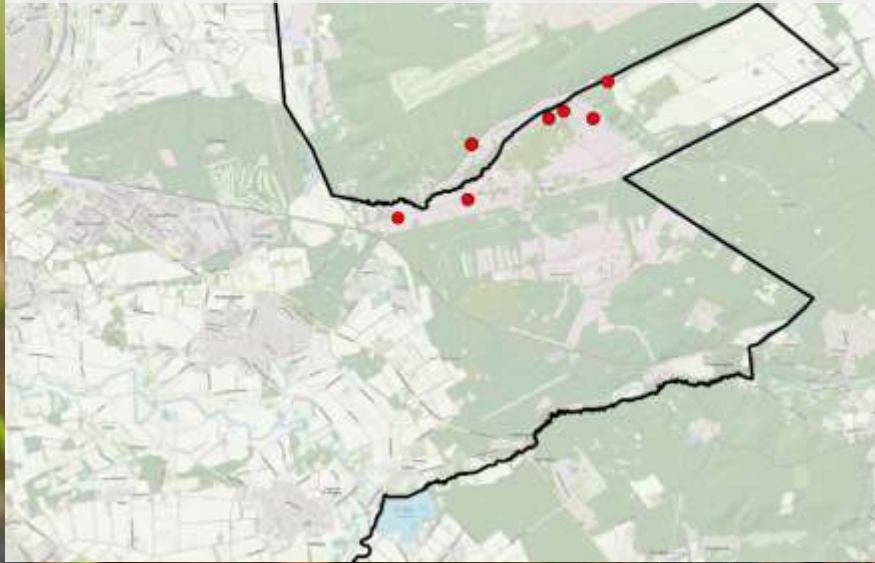


Venwitsnuitlibel – Kleine Moosjungfer – *Leucorrhinia dubia*

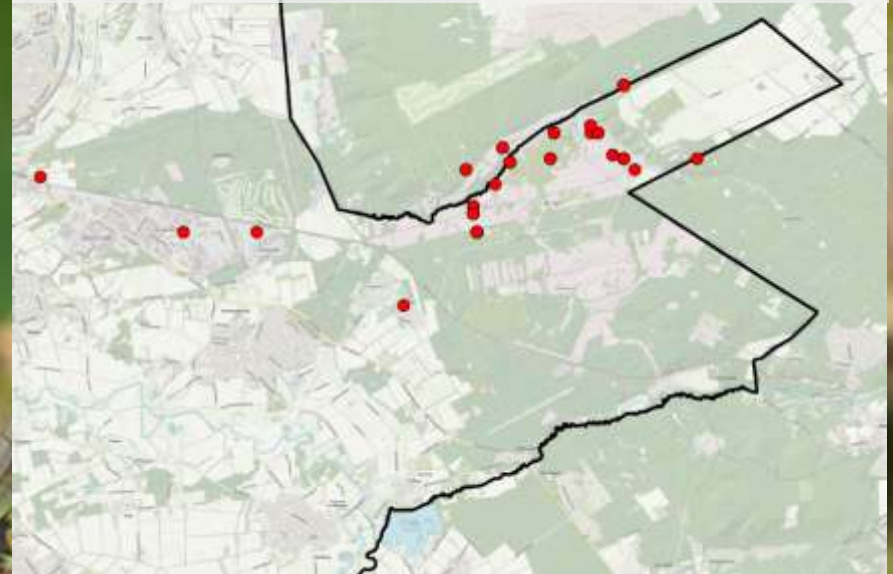
- Zeldzamer dan Noordse witsnuitlibel door specifiekere habitatseisen
- Sterke landelijke afname tot 1999 van 37%; daarna weer toename door venherstel
- Bedreigingen zijn verzuring en vermisting en door de toenemende opwarming vooral verdroging van de ondiepe venranden met veenmosvegetaties

Verliezer / Verlierer

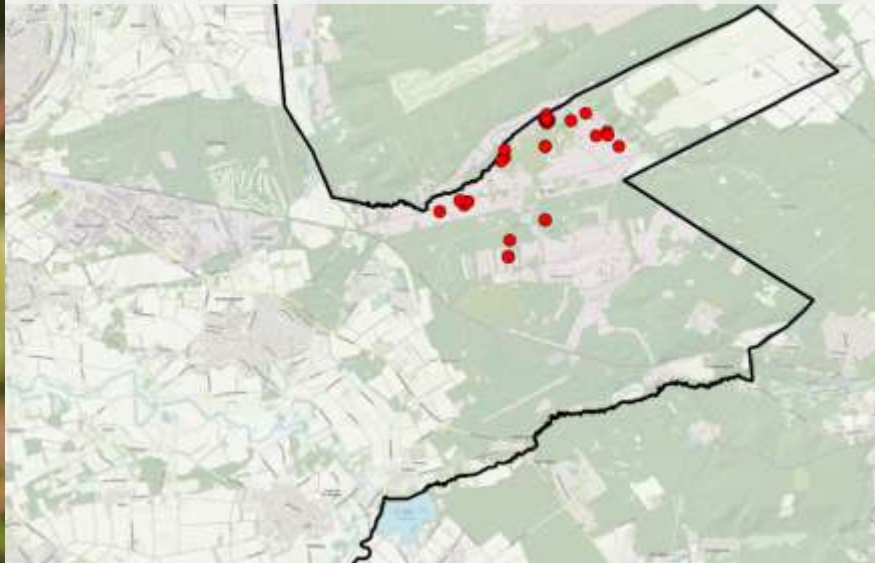
• 1980-1990



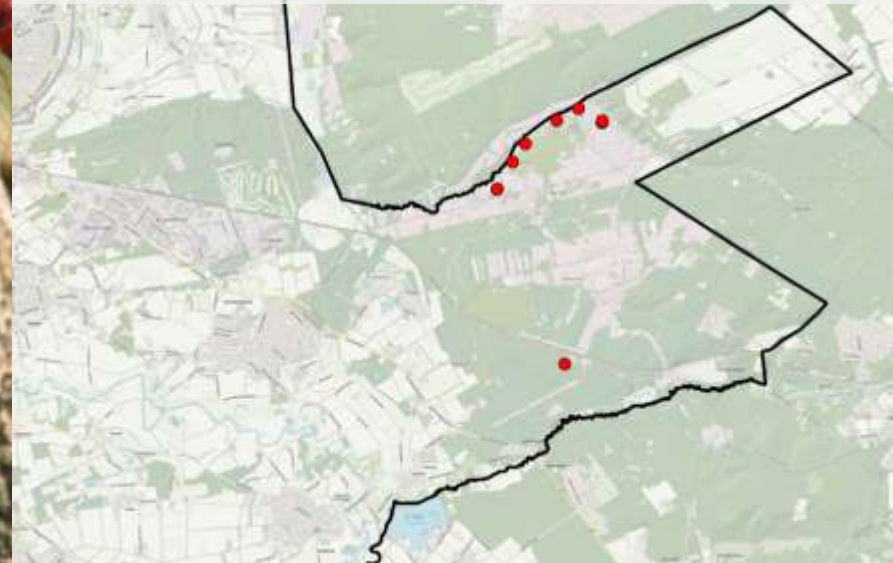
• 1990-2000



• 2000-2010



• 2010-2018



Rolvinnen Augustus 2018



Klein Elfenmeertje Augustus 2018



Toekomst - Aandachtspunten

- **Monitoring van (nieuwe) soorten noodzakelijk; focus op larvenonderzoek**
- **Cyclisch beheer van vennen en poelen in stand houden; kleinschalig pionier-situaties creëren; verzuurde en geëutrofiëerde vennen of venoevers herstellen maar gespreid in tijd.**
- **Verdroging blijven bestrijden met name van kwetsbare veenmos- en hoogveenvegetaties voorkomen; verdroging verergert bovendien de gevolgen van verzuring en bemesting.**
- **Soorten aan de zuidwestgrens van hun verspreidingsgebied (Venglazenmaker, Maanwaterjuffer) zijn extra kwetsbaar voor veranderingen van hun biotoop (toenemende verdroging) en door concurrentie en toename van (zuidelijke) soorten.**
- **Klimaatverandering leidt tot toename van warmteminnende soorten (Bruine winterlibel, Koraaljuffer, Grote keizerlibel) en oprukken en zich vestigen van zuidelijke soorten (Vuurlibel, Zuidelijke keizerlibel); monitoren van de effecten op andere soorten.**
- **Soorten van voedselrijke en verzuurde vennen (Gewone pantserjuffer, Tangpantserjuffer, Zwarte heidelibel) zijn door herstelmaatregelen van vennen afgenomen of zullen door voortgezet beheer verder afnemen**

- 
- A photograph of a pond with reeds and their reflections in the water. The water is dark blue, and the reeds are green and yellow. The reflections are clear and sharp.
- **Bedankt voor Uw aandacht**
 - **Danke für ihre Aufmerksamkeit**