

# De knoflookpad in de Meinweg

Opkweken en uitzetten als laatste redmiddel



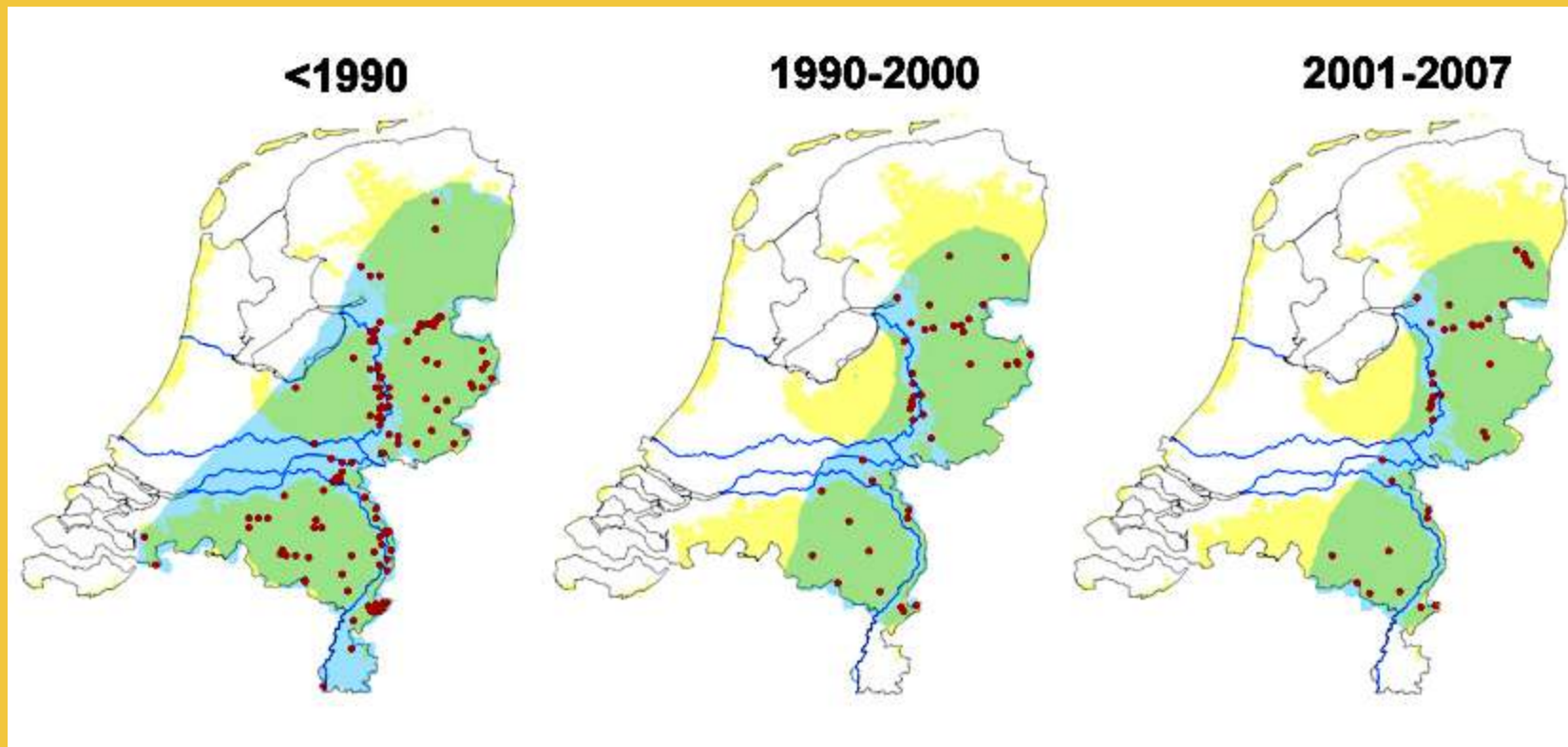
Ben Crombaghs

Paul van Hoof

***Bureau Natuurbalans - Limes Divergens B.V.***



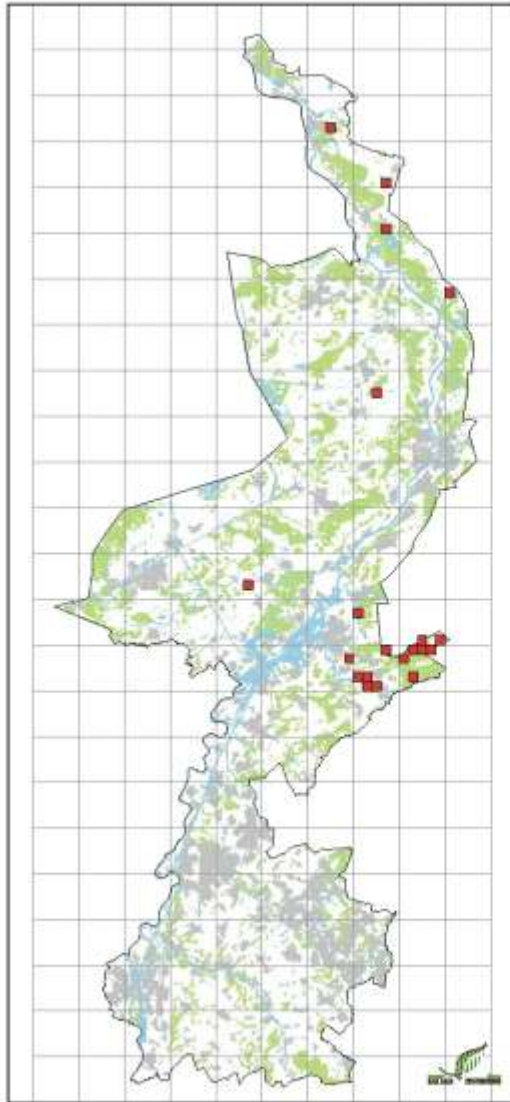
# Verspreiding in Nederland in drie tijdsintervallen



- Landelijk → Steeds verder teruggedrongen naar het oosten
- Regionaal → Heel veel primaire habitats (beek- en rivierdalen) verdwenen

# Historische verspreiding van de knoflookpad in Limburg

1980-1993



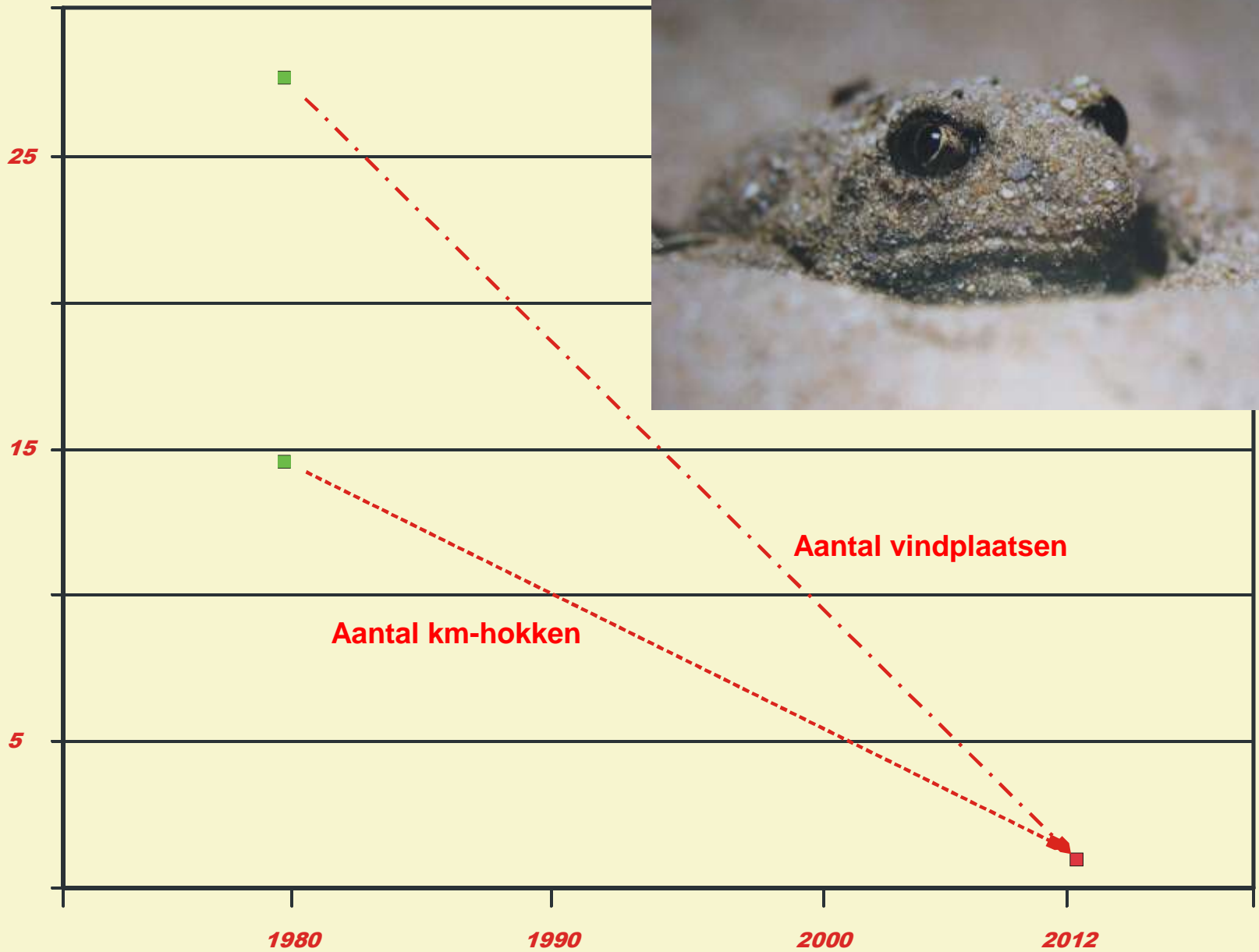


- Vindplaats knoflookpad t/m 1999
- Vindplaats knoflookpad 2000-2010
- Actuele vindplaats knoflookpad

# Knoflookpad Meinweg eo – 1999 -2010

Meinweg	1999	2000	2001	2002	2003	2004	2005	2006	2007	2008	2009	2010
Amfibieënpool	6/5	9/?	8/(2)	7/(7)	5/1(5)	1/-	1/-	1/-	--	--	--	--
Scherpenseel	--	--	--	1/-	--	--	--	--	--	--	--	--
Rondven	2/-	1/-	--	1/-	1/-	--	6/(1)	3/-	2/-	2/-	4/-	2/-
Zwijnenpoeltje	--	--	--	--	--	--	--	2/-	--	--	--	--

Melickerheide	1999	2001	2002	2003	2004	2005	2010
Poel III, Jagerspoel	--	--	2/-	2/-	--	--	--
Poel 5	X	X	--	--	1/-	--	--



# Samenvattend

**Knoflookpad is sinds 2010**

**In Nederland zéér ernstig bedreigd**

**Gevaar voor provinciaal en  
regionaal uitsterven is vanaf  
2011 acuut!**

**Dit geldt vooral voor Limburg  
en Noord-Brabant**



# Van 'Bottom up' naar 'Top down'

## Projectgroep Knoflookpad Nederland (PKN) - OPRICHTING voorjaar 2010

- Mark Zekhuis
  - Ben Crombaghs
  - Wilbert Bosman
  - Fabrice Ottburg
  - Hugh Jansman
- Landschap Overijssel  
Natuurbalans-Limes Divergens  
Stichting RAVON  
Alterra-WUR  
Alterra-WUR

## PROJECTPLAN

'Oog voor de ernstig bedreigde situatie van de knoflookpad  
in het jaar van de biodiversiteit'

De knoflookpad en biodiversiteit



Oog voor de ernstig bedreigde situatie van de knoflookpad  
in het jaar van de biodiversiteit

Een projectplan voor behoud van de laatste leefgebieden van  
de knoflookpad in Nederland

W. Beenen, Stichting RAVON  
B. Crombaghs, Natuurbalans-Limes Divergens BV  
F.G.W.A. Ottburg, Alterra-WUR  
H.A.H. Jansman, Alterra-WUR

# Doelstellingen PKN

- Tegengaan van de verdere achteruitgang van de soort in de laatste leefgebieden in Nederland
- Meer inzicht in de vraag in hoeverre er sprake is van genetische verarming (inteelt)
- De ontwikkeling van nieuwe populaties uit oogpunt van risicospreiding (herintroductie)

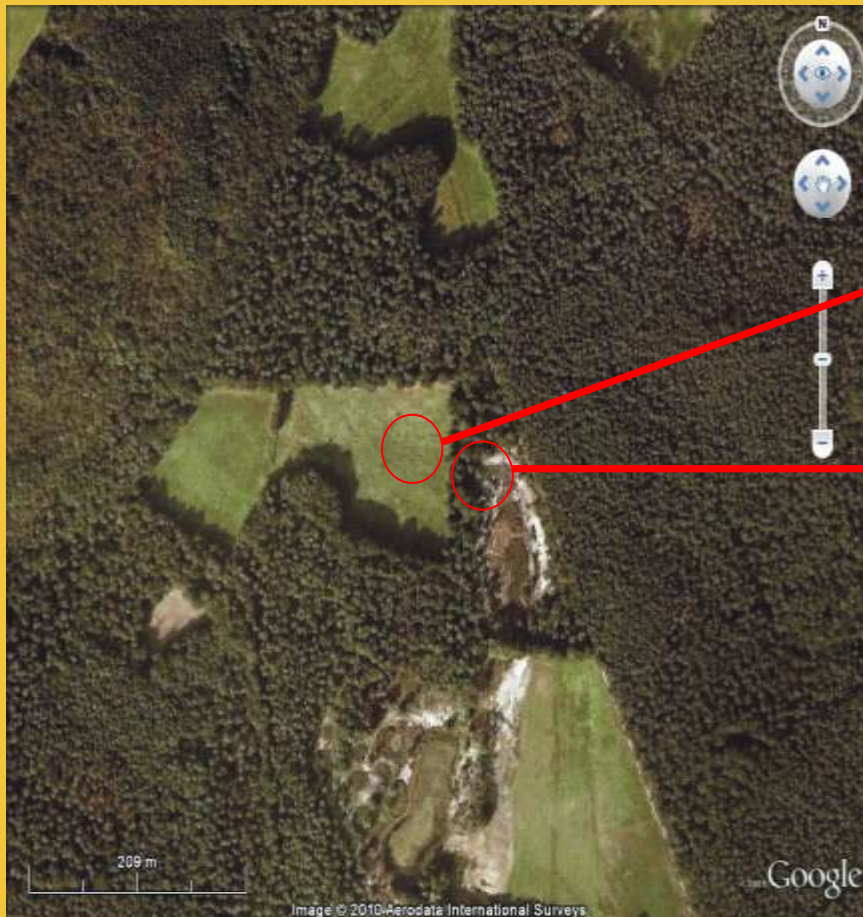
# Status van de laatste populaties in Limburg

- |                             |                       |
|-----------------------------|-----------------------|
| 1. Heereven                 | ernstig bedreigd      |
| 2. Bergerheide              | bedreigd              |
| <del>3. Heythuysen</del>    | verdwenen             |
| <del>4. Melickerheide</del> | verdwenen             |
| <del>5. Roerdal</del>       | verdwenen             |
| 6. Meinweg                  | zeer ernstig bedreigd |

# Redenen voor achteruitgang

- **Habitatdegeneratie gaat nog steeds door (Heereven, Bergerheide)**
- **Voedselrijke habitats zijn in de ban, extreme scheiding landbouw en natuur (Maasduinen)**
- **Nieuwe geschikte leefgebieden zijn onbereikbaar (Melickerheide)**
- **Goede kansen blijven onbenut (omgeving Zwartwater)**
- **Aantallen nemen echter ook af zonder duidelijke reden (Heythuysen)**

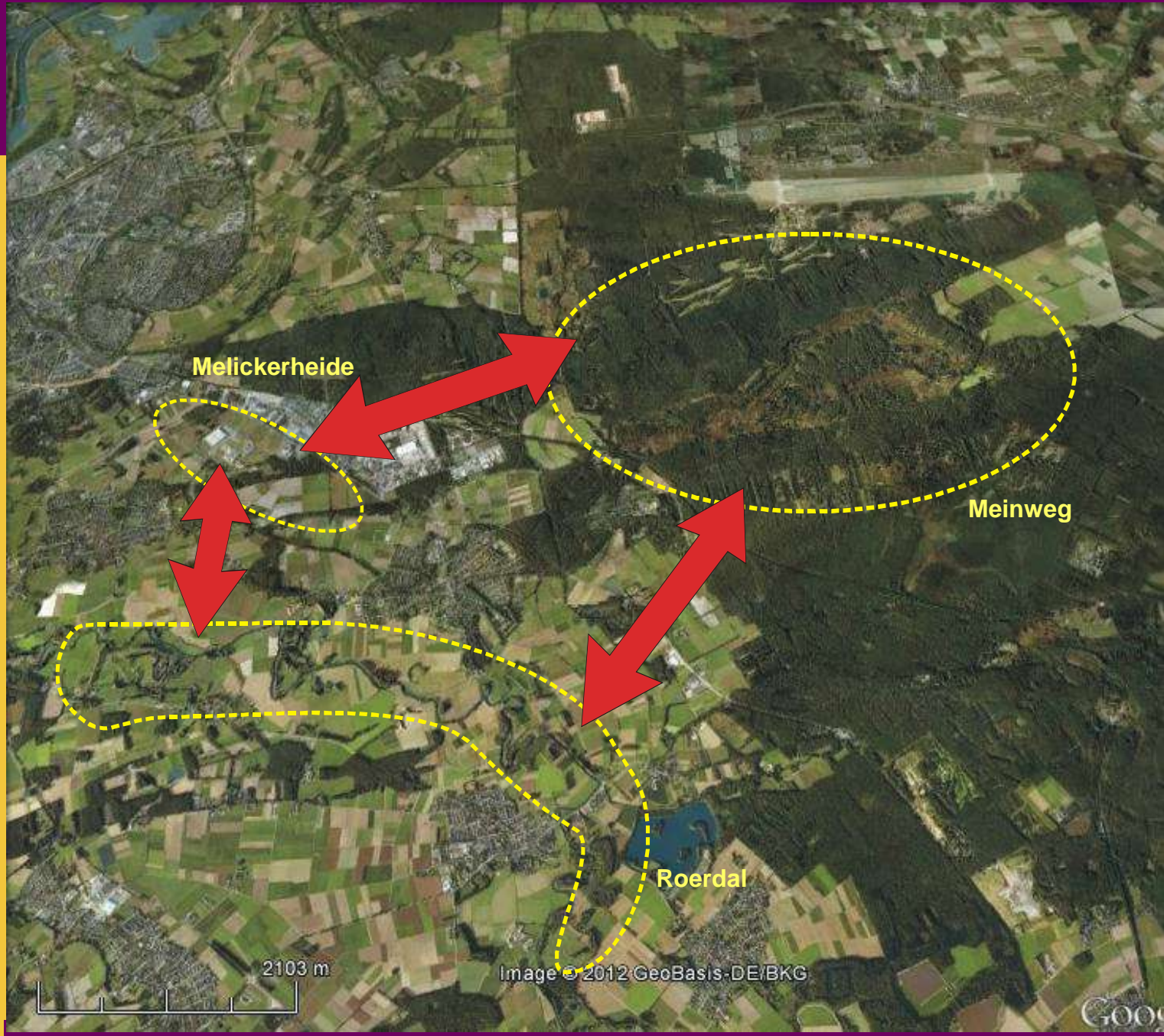
# Voorbeeld van een gouden kans



## Nieuwe geschikte leefgebieden zijn onbereikbaar, Mellickerheide



**Tijd voor aktie dus!**



Melickerheide

Meinweg

Roerdal

2103 m

Image © 2012 GeoBasis-DE/BKG

Google

180 meter scherm + 16 emmers



2011: 7 (3m, 4v) knoflookpadden+ 1 m hervangst

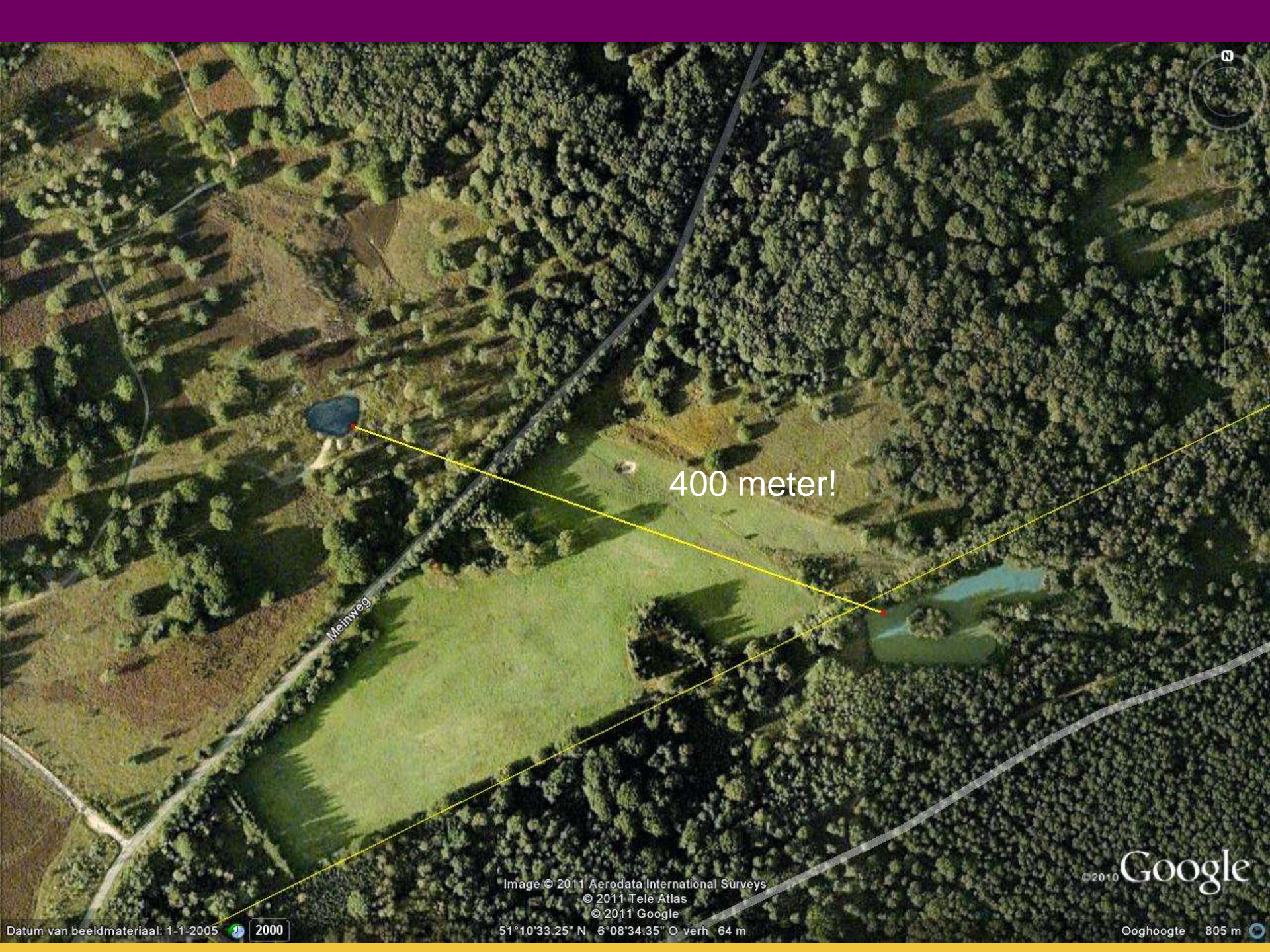
2012: 2 (1m, 1v) knoflookpadden





Kader foto





400 meter!

Meinweg

Image © 2011 Aerodata International Surveys  
© 2011 Tele Atlas  
© 2011 Google

©2010 Google

Datum van beeldmateriaal: 1-1-2005 2000

51°10'33.25" N 6°08'34.35" O verh 64 m

Ooghoogte 805 m

# Verzamelen van eisnoeren



# Kas Buro Natuurbalans - Radbouduniversiteit, Nijmegen





Het begint allemaal klein.....



*knoflookpad*



*gewone pad*

Larven zijn bijzonder hongerig



En dan heb je na drie maanden ook wat!!





**Lengte bij metamorfose knoflookpad en gewone pad**

# Resultaat kweek 2012

- **Viskweekcentrum (Valkenswaard)** **> 3000**
  - **Kas (Nijmegen)** **ca 10.000**
  - **Buitenkweek (Nuland, Soerel)** **> 2000**
- 
- TOTAAL** **Ca 15.000!!**

De metamorfose, een begripvolle vrouw is handig.....



# Uitgezet en teruggeplaatst in 15 gebieden in Nederland

**Limburg, Gelderland, Overijssel en Noord-Brabant**



# Uitzettingen Meinweggebied en Melickerheide 2012

2011	Brongebieden					Totaal
	Dene-kamp	Soerel	Gorssel	Stap-horst	Mein-weg	2011
Driestruik	270	50	90	100	--	510
Meinweg	--	--	--	--	465	465
Melickerven	--	--	--	--	--	0
<b>TOTAAL</b>	<b>270</b>	<b>50</b>	<b>90</b>	<b>100</b>	<b>465</b>	<b>975</b>
5 verschillende populaties						

2012	Brongebieden								Totaal
	Arrien	Deurne	Gorssel	Loc Nijm	Mein-weg	Valthe	Zieu-went	Zwolle	2012
Driestruik	150	94	50	50	--	100	150	72	666
Meinweg	--	--	--	--	301	--	--	--	301
Melickerven	--	--	150	200	140	--	150	--	640
<b>TOTAAL</b>	<b>150</b>	<b>94</b>	<b>200</b>	<b>250</b>	<b>441</b>	<b>100</b>	<b>300</b>	<b>72</b>	
8 verschillende populaties									

TOTAAL 2011 & 2012

2582 larven/juvenielen

11 verschillende populaties

# Uitgezet en direct aan land



# Bijplaatsing in de Meinweg





# Van eisnoeren verzamelen naar zelf kweken

## Buitenverblijf – aanleg september 2012



Hopelijk zien we ze vanaf 2015 op deze manier terug  
in grote aantallen !!



**Bedankt voor uw aandacht!!**