


Die Reptilien im FFH-Gebiet Meinweg 2011



Kreuzotterkartierung im Meinweg 2011



 adder (*Vipera berus*)

Kartierungsmethode

Datum	Begehung	Gebiet	Uhrzeit	[h]	beobachtete Arten
11.05.2011	1. Begehung	Scherpenseelsweiher & Ritzroder Düne	07.00-11.00	4	BI, Ze, We
19.05.2011	2. Begehung	Ritzroder Düne	07.00-11.00	4	BI, Ze, We
24.05.2011	3. Begehung	Ritzroder Düne	17.00-19.00	2	Ze
07.06.2011	4. Begehung	Ritzroder Düne	07.00-11.00	4	We
14.06.2011	5. Begehung	Ritzroder Düne	17.00-19.00	2	BI, Ze, We, Kk, Ek, Gf
07.07.2011	6. Begehung	Scherpenseelsweiher	07.00-11.00	4	Sn, Ze
10.08.2011	7. Begehung	Scherpenseelsweiher	13.00-18.00	5	Ko
11.08.2011	8. Begehung	Scherpenseelsweiher	10.00-13.00	3	BI, We
24.08.2011	9. Begehung	Ritzroder Düne	07.00-10.00	3	BI, Ze, We
13.09.2011	10. Begehung	Ritzroder Düne	10.00-13.00	3	BI, We
17.09.2011	11. Begehung	Ritzroder Düne	10.00-14.00	4	Ze, We

Ko: Kreuzotter

Sn: Schlingnatter

BI: Blindschleiche

Ze: Zauneidechse

We: Waldeidechse

Kk: Kreuzkröte

Ek: Erdkröte

Gf: Grasfrsch



adder (*Vipera berus*)

gladde slang (*Coronella austriaca*)

Hazelworm (*Anguis fragilis*)

zandhagedis (*Lacerta agilis*)

levendbarende hagedis (*Zootoca vivipara*)

rugstreeppad (*Epidalea calamita*)

gewone pad of bruine pad (*Bufo bufo*)

bruine kikker (*Rana temporaria*)

N I E D E R

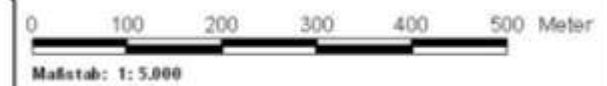
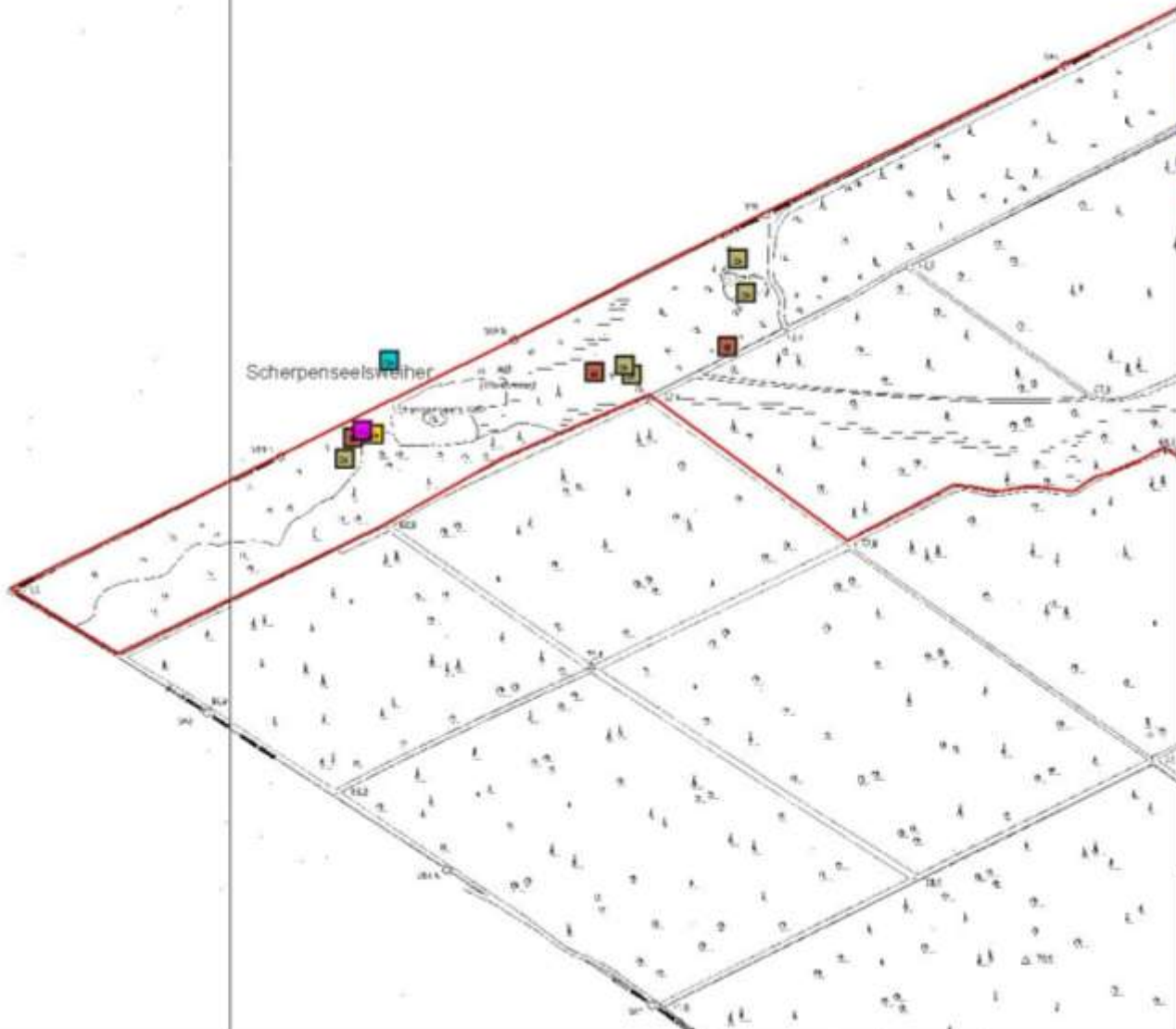
Reptilien 2011 Karte 1 NSG Meinweg

Legende:



- Kreuzotter (*Vipera berus*) **adder**
- Schlingnatter (*Coronella austriaca*) **gladde slang**
- Blindschleiche (*Anguis fragilis*) **hazelworm**
- Zauneidechse (*Lacerta agilis*) **zandhagedis**
- Waldeidechse (*Zootoca vivipara*) **levendbarende hagedis**
- NSG-Grenze
- FFH-Grenze
- Kreisgrenze

Scherpenseelsweiher



Fachbearbeitung: Jan Koschorrek
Erhebungszeitraum: 2011

© Geobase/Geo. Landesvermessungsamt NRW
Deutsche Grundkarte 1:5.000



Reptilien 2011 Karte 2 NSG Meinweg

Legende:



- Kreuzotter (*Vipera berus*) adder
- Schlingnatter (*Coronella austriaca*) glatte slang
- Blindschleiche (*Anguis fragilis*) hazelworm
- Zauneidechse (*Lacerta agilis*) zandhagedis
- Waldeidechse (*Zootoca vivipara*) levendbarende hagedis
- NSG-Grenze
- FFH-Grenze
- Kreisgrenze

0 100 200 300 400 500 Meter

Maßstab: 1:5.000

Fachbearbeitung: Jan Koschorrek

Erhebungszeitraum: 2011

Geobasisdaten: Landesvermessungsamt NRW
Deutsche Grundkarte 1:5.000

Die Freistellung der Ritzroder Düne (NSG seit 2003, Freistellung 2004)

Die Ritzroder Düne liegt mitten im FFH-Gebiet Meinweg und ist eiszeitlich geprägt. Die vorherrschenden Westwinde haben die Sande aus dem trockenen Maastal auf den Maasterrassen, wo sie als Dünen liegen blieben, abgelagert.



positive Auswirkungen der Freistellung:

- Zauneidechse
- Heidelerche
- Baumpieper



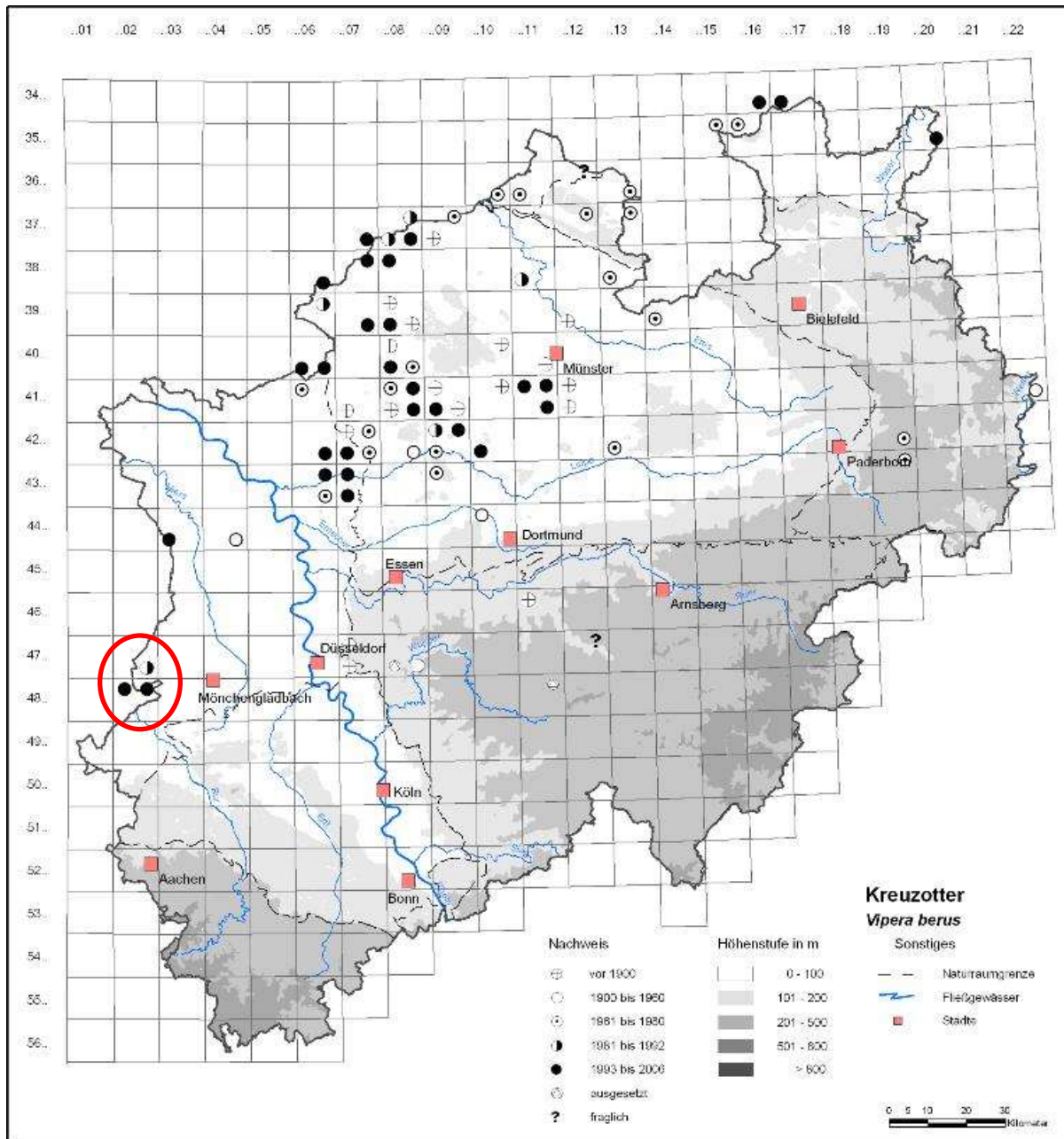
Zustand der Ritzroder Düne (2000 und 2005) im FFH-Gebiet Meinweg (Quelle: Google Earth)

Datum	Beobachtung	Rechts	Hoch	Gebiet
10.08.2011	♂ ad. 40-45 cm kurz vor der Häutung, 16.00 leicht bewölkt, aber direkte Sonneneinstrahlung	2510152	5671120	Scherpenseelsweiher




Kreuzotter  adder

Verbreitungskarte Kreuzotter adder (Herpetofauna NRW 2008)





Fundort Kreuzotter  adder (deutsch-niederländisches Grenzgebiet Meinweg)

Schlingnatter gladde slang

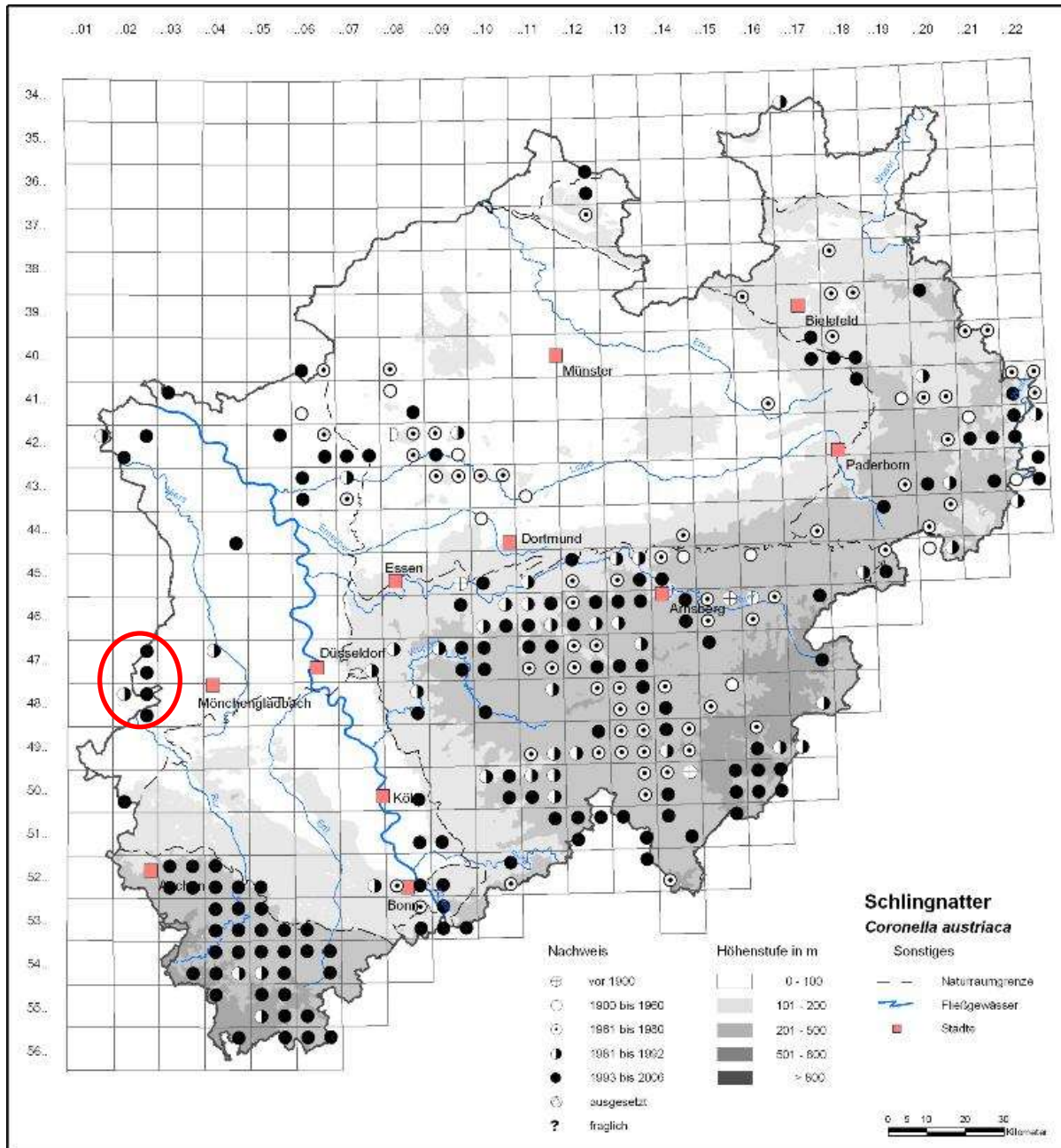
Obwohl es relativ aktuelle Nachweise der Schlingnatter im deutschen Meinweg gibt, konnte leider nur auf niederländischer Seite ein Exemplar beobachtet werden.

Datum	Beobachtung	Rechts	Hoch	Gebiet
07.07.2011	ad. >40 cm	2510182	5671199	auf niederländischem Gebiet, jedoch in unmittelbarer Nähe des NSG Meinweg




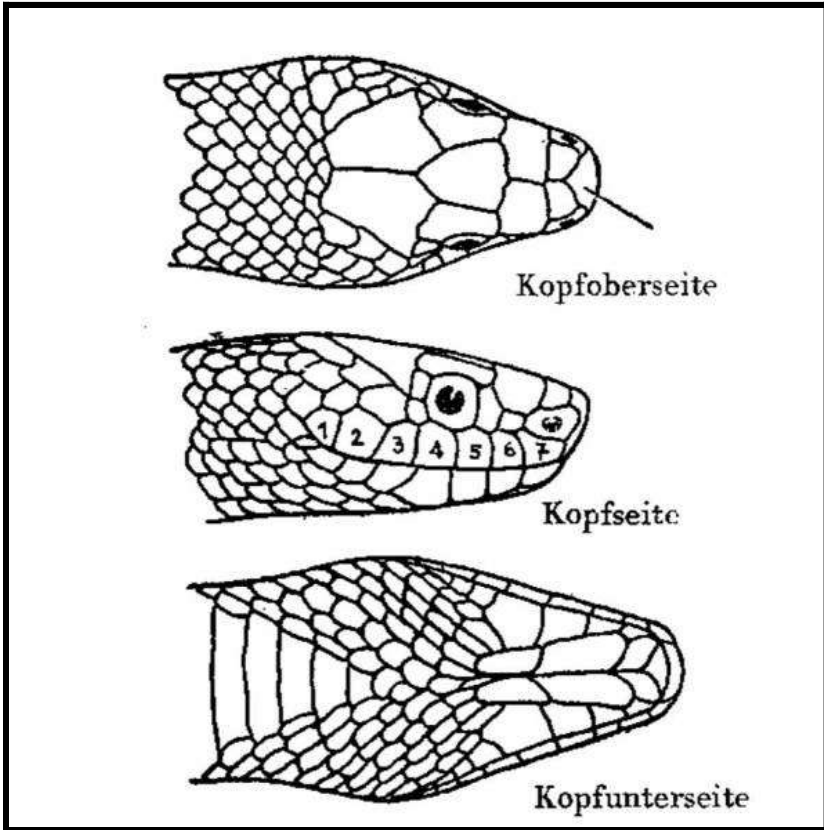
Schlingnatter  gladde slang in der Teverner Heide

Verbreitungskarte Schlingnatter glatte slang (Herpetofauna NRW 2008)





Schlingnatter  gladde slang im Lüsekamp

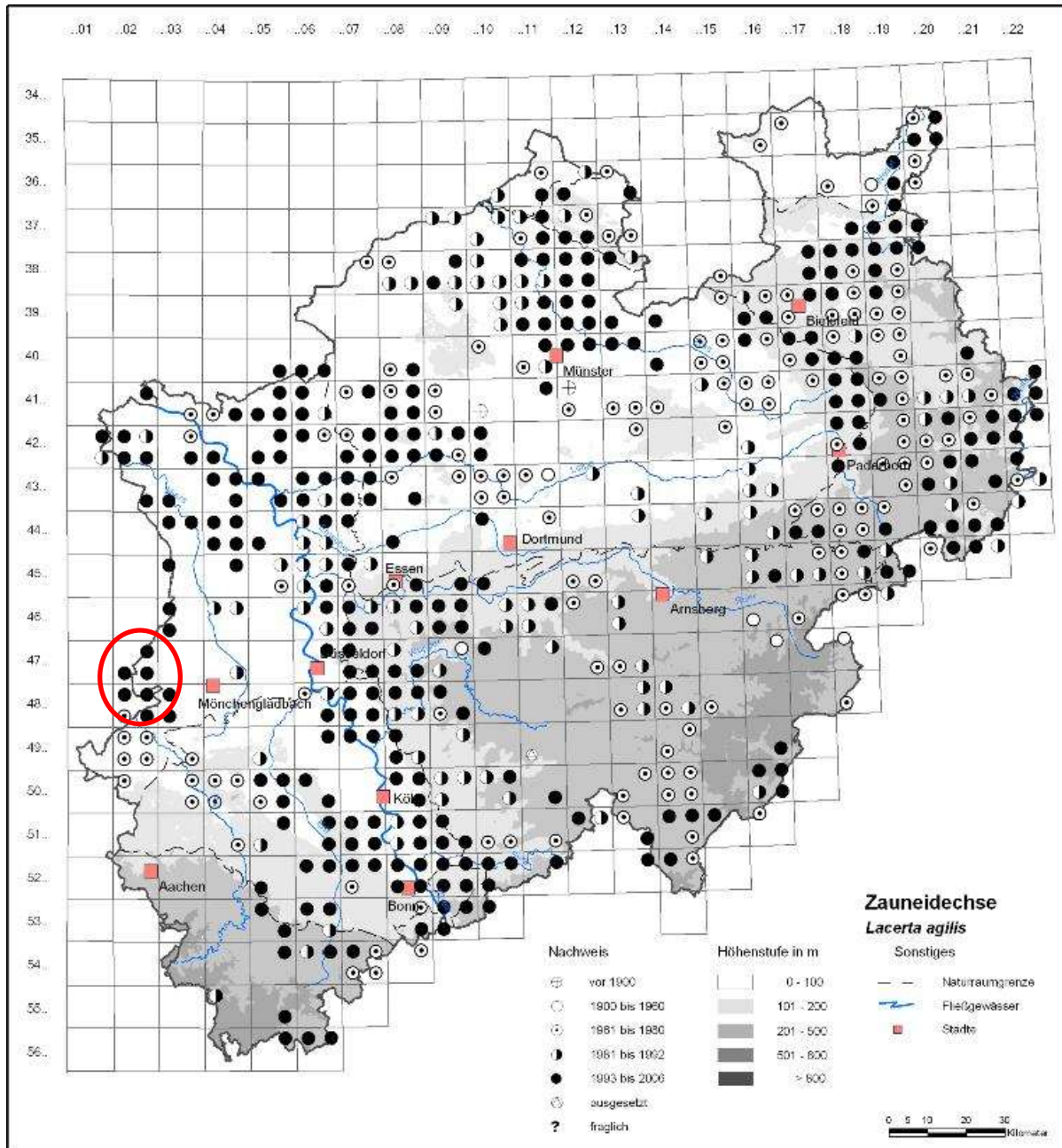


Natternhemd einer Schlingnatter  gladde slang (exuvium) im Lüsekamp

Zauneidechse  zandhagedis (*Lacerta agilis*)



Verbreitungskarte Zauneidechse zandhagedis (Herpetofauna NRW 2008)



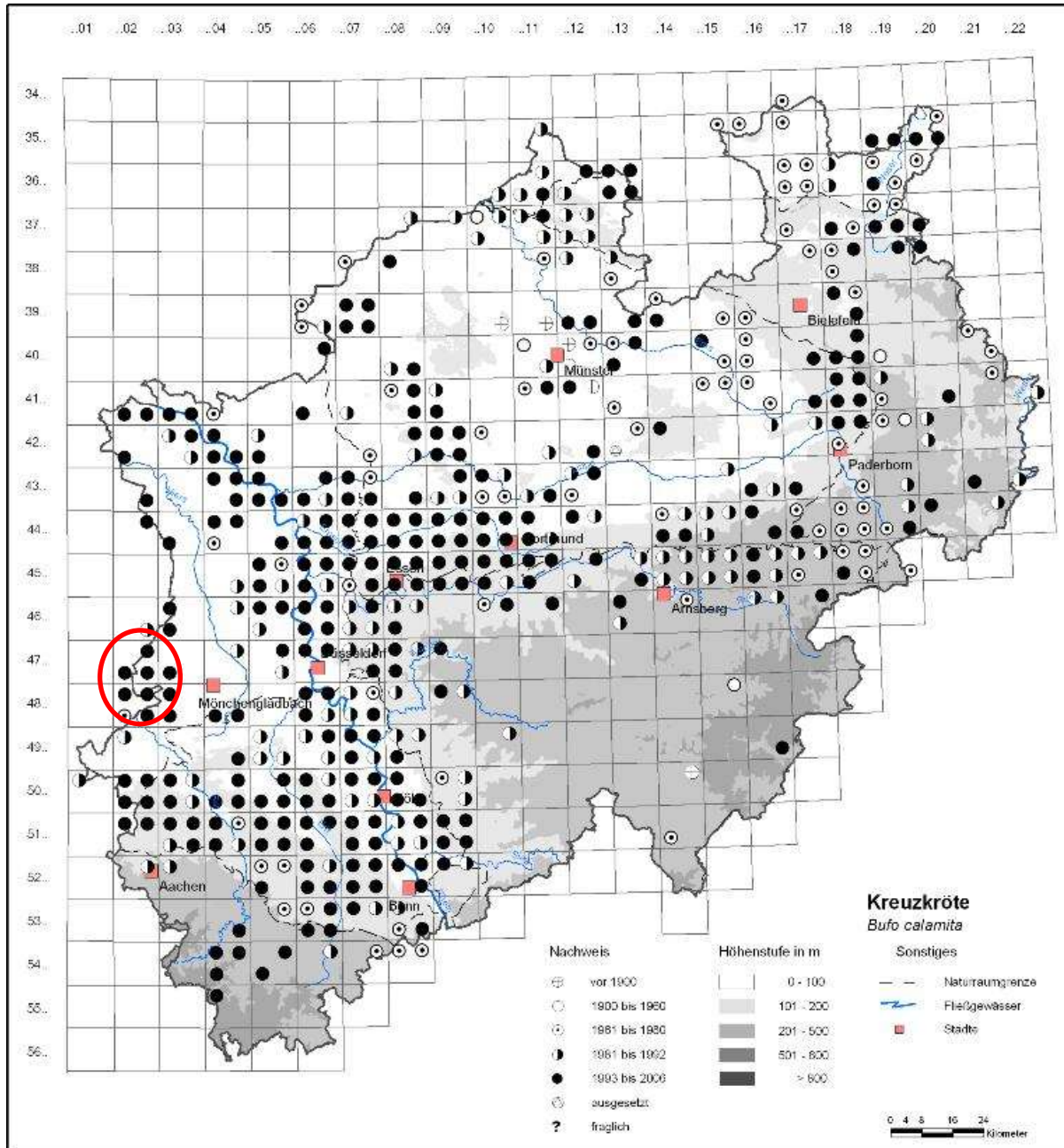


Zauneidechse  zandhagedis (*Lacerta agilis*)



Kreuzkröte  rugstreeppad (*Epidalea calamita*)

Verbreitungskarte Kreuzkröte rugstreeppad (Herpetofauna NRW 2008)



Reptilienkartierung/Schlangenbretter

Ökologische Untersuchung
Bitte nicht berühren!
Vielen Dank



NABU
*Naturschutzstation
Haus Wildenrath e.V.*

Naturparkweg 2
41844 Wegberg
Tel.: 02432 902740

Metallprofile



Gummimatten



Schalbretter





Schlingnattern  gladde slang unter Schlangenbrett (06.06.2010)



Schlingnatter  gladde slang unter Schlangenbrett (14.09.2011)



subadulte Schlingnatter  gladde slang in der Teverener Heide (20.09.2011)