

VISFAUNA ROER



Rob Gubbels en Thijs Belgers
Meinweg EcoTop 2011
zaterdag 1 oktober 2011, Herkenbosch

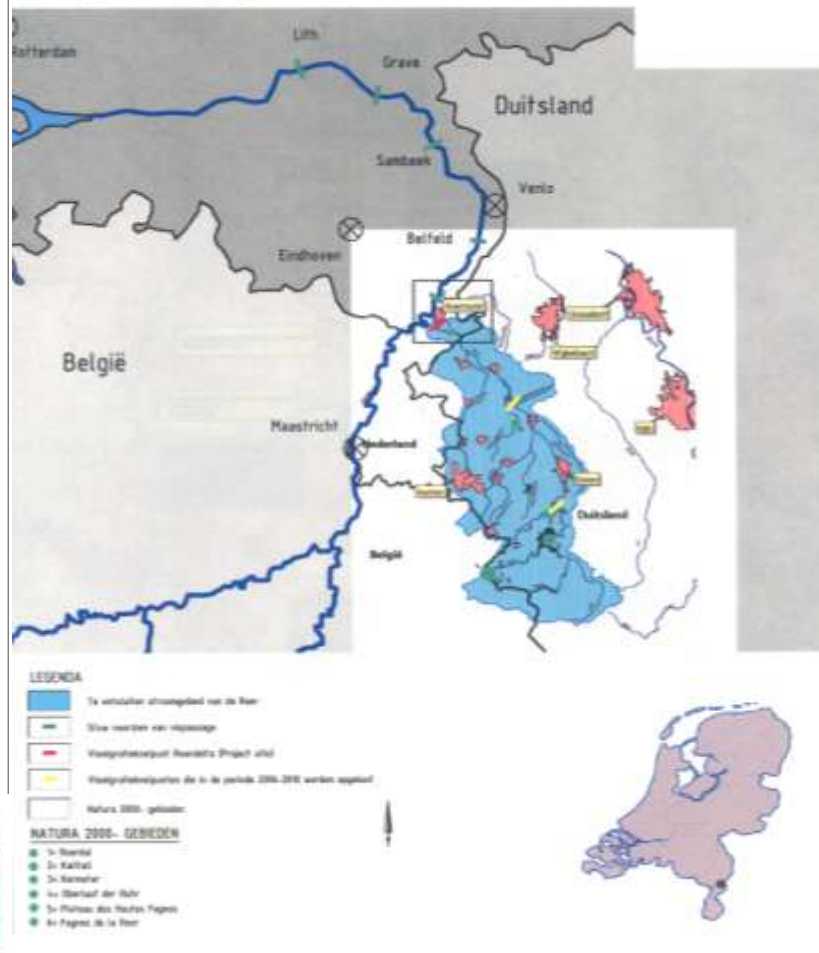


De Roer

- behoort tot het stroomgebied van de Maas
- oorsprong: Hoge Venen in België
- via de Duitse Eifel naar Nederland
- monding in de Maas te Roermond
- totale lengte circa 200 km, 22 km in Nederland

Stroomgebied van de Maas en Roer incl. opgeheven knelpunten en voorgenomen maatregelen

LIFE-Nature 2006-B2/S



Waterschap
Roer en Overmaas



Waterschap
Roer en Overmaas







VEEL ONDERZOEK



Monitoring bij de ECI



Alver
(Ukelei)
Baars
(Barsch)
Barbeel
(Barbe)
Beekdonderpad
(Koppe)
Beekforel
(Bachforelle)
Bermpje
(Schmerle)
Bittervoorn
(Bitterling)
Blankvoorn
(Rotaugje)
Blauwband
(Blaubandbärbling)
Brasem
(Brassen)
Donaubrasem
(Zobel)
Driedoorn
(3-Stichling)
Elrits
(Elritze)
Elsässer saibling
Gestippelde alver
(Schneider)
Giebel

Graskarper
(Graskarpfen)
Karper
(Karpfen)
Kleine modderkruiper
(Steinbeisser)
Kolblei
(Güster)
Kopvoorn
(Döbel)
Marmmergrondel
(Marmorgrundel)
Meerval
(Wels)
Paling
(Aal)
Pos
(Kaulbarsch)
Regenboogforel
(Regenbogenforelle)
Rietvoorn
(Rotfeder)
Rivierdonderpad
(Koppe)
Riviergrondel
(Gründling)
Rivierprik (Flussneunauge)
Roofblei
(Rapfen)
Serpeling (Hase)

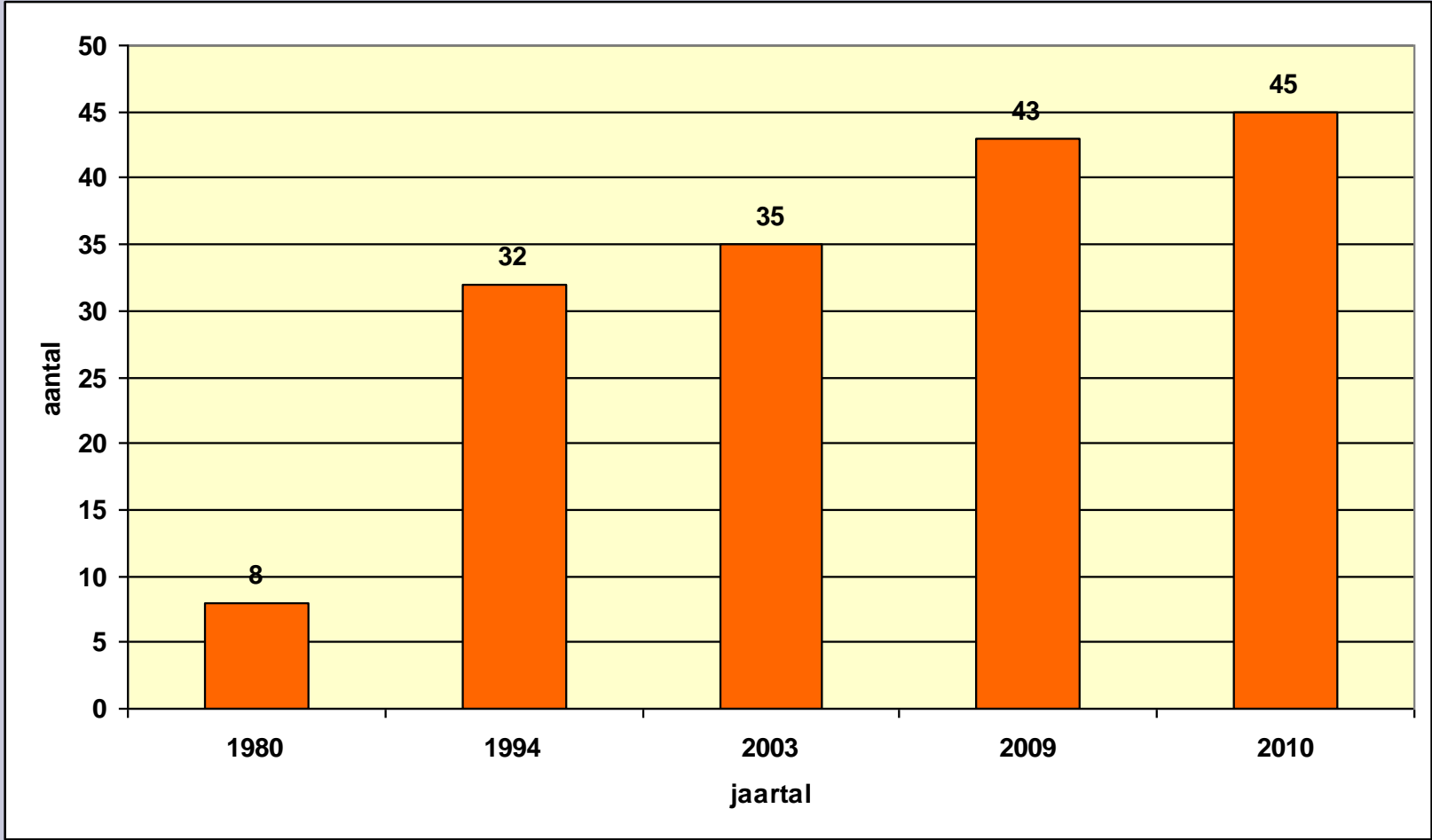
Siberische steur
(Siberischer stör)
Sneep
(Nase)
Snoek
(Hecht)
Snoekbaars
(Zander)
Tiendoorn
(9-Stichling)
Vetje
(Moderlieschen)
Vlagzalm
(Äsche)
Winde
(Aland)
Zalm
(Lachs)
Zeeforel
(Meerforelle)
Zeelt
(Schleie)
Zeeprik
(Meerneunauge)
Zonnebaars
(Sonnenbarsch)

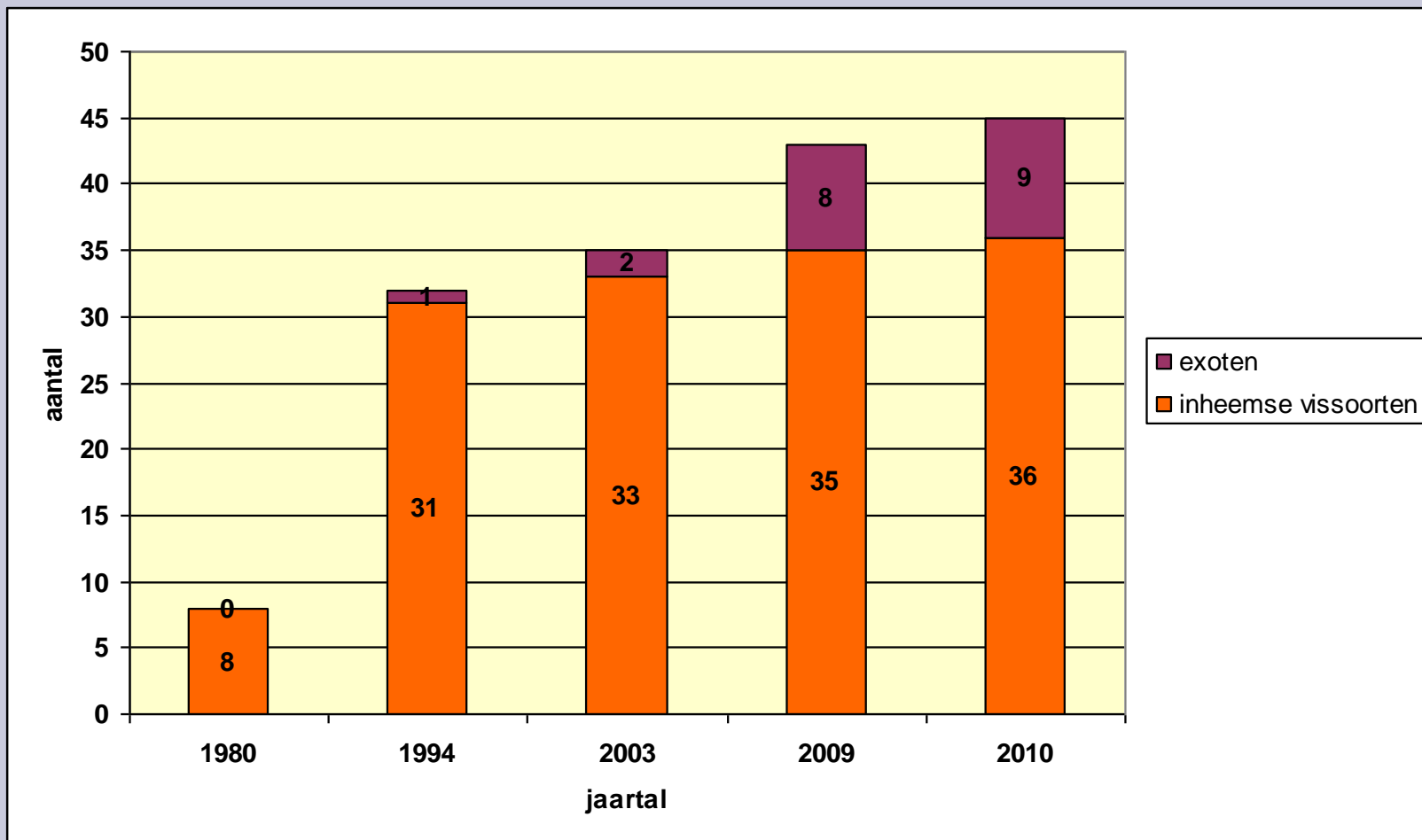
45 (36)
7 + 2

soorten
exoten

Waterschap
Roer en Overmaas







additionele inheemse vissoorten in 2010 t.o.v. 1994

Rivierdonderpad (*Koppe*): vanuit Maas

Zeeprik (*Meerneunauge*): vanuit Maas

Meerval (*Wels*): vanuit Maas

Elrits (*Elritze*): vanuit bovenloop Roer

Gestippelde alver (*Schneider*): ?



Elrits (Elritze)



Zeeprik (Meerneunauge)









