



staatsbosbeheer

Meinweg *plus* een blik in de toekomst?



Huidig beheer

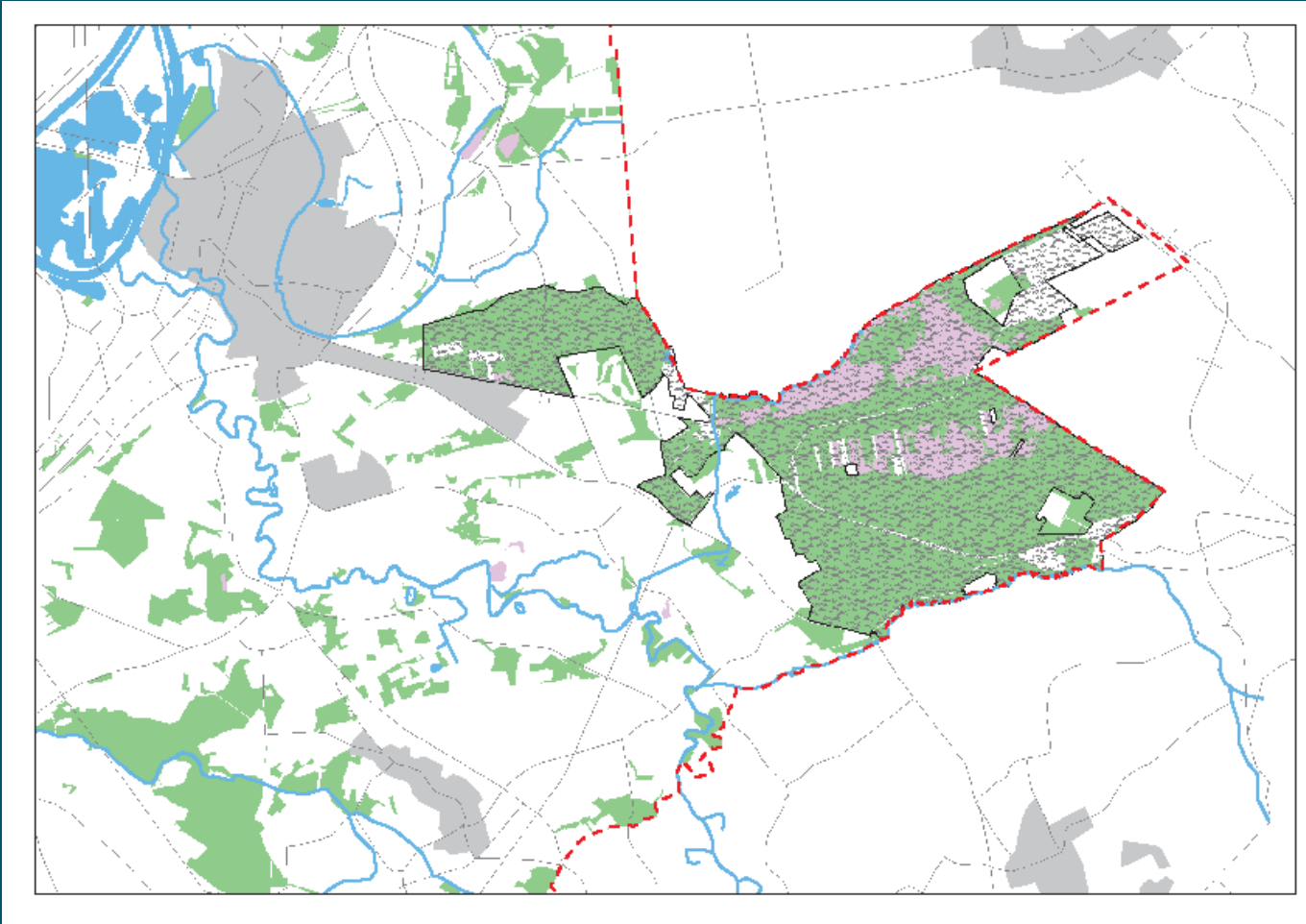


Knelpunten: hydrologie



Knelpunten: ingeperkte landschapsecologische processen

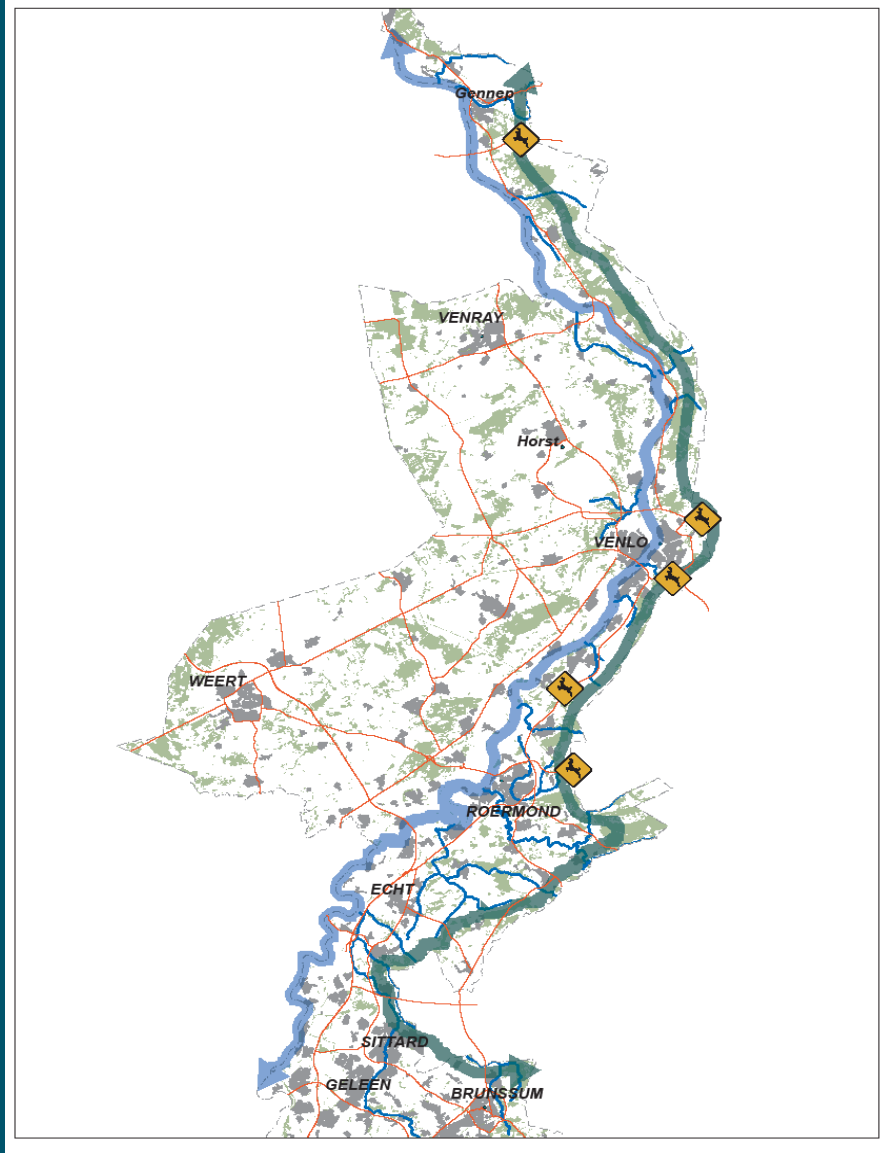


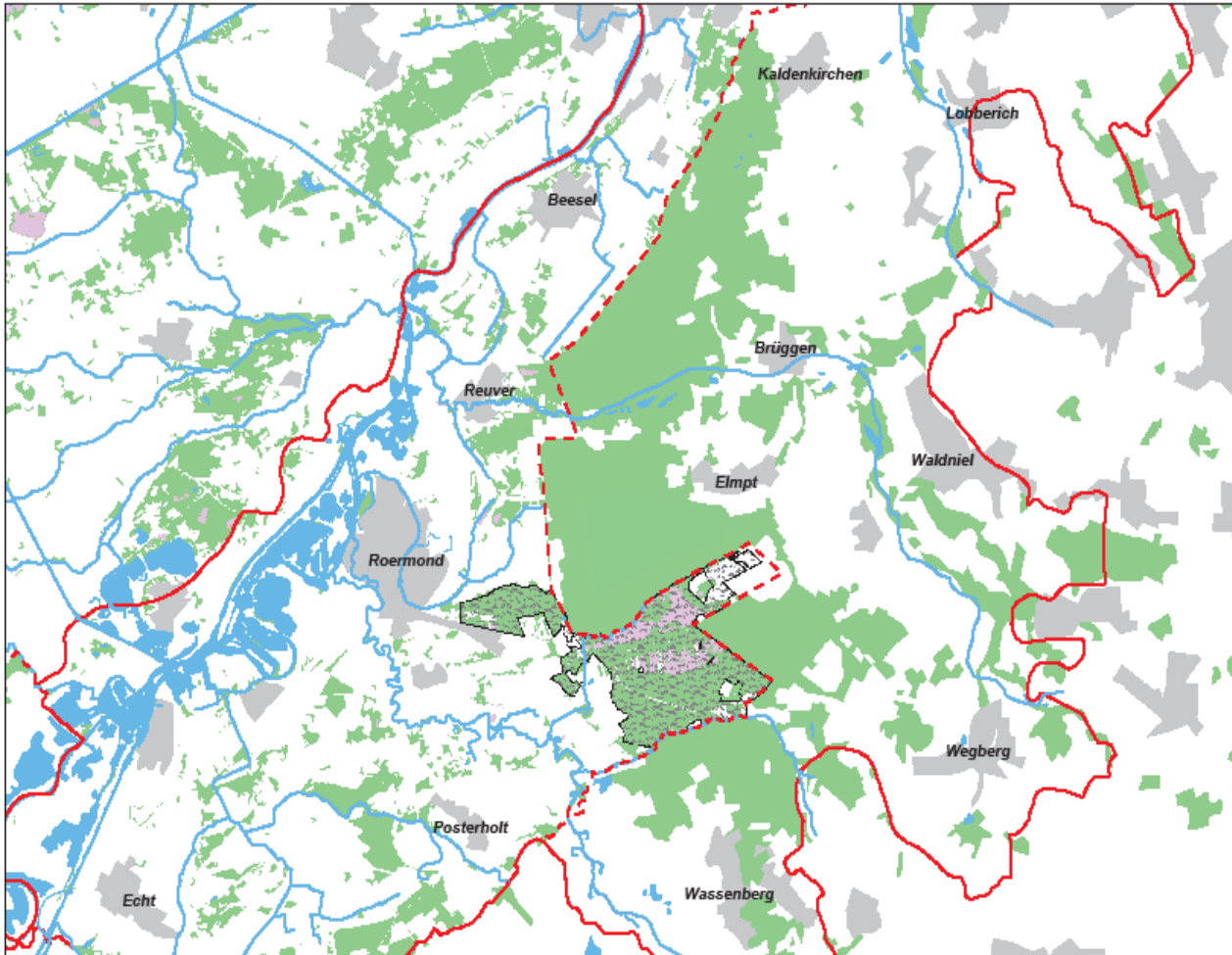


Zoekrichting duurzame natuur

1. Herstel abiotische processen en verbindingen
2. Cultuurhistorisch of natuurlijk landschapsbeeld
3. Mens en landschap







Herstel abiotiek, gradienten en verbindingen

Voorbeelden

- Verder hydrologisch herstel in het gebied
- Hydrologisch herstel buiten het gebied
- Uitbreiding met interessante kwelgebieden (vb Meerlebroek)
- Verbindingen met Swalm- en Roerdal (gradienten benutten)
- Grensoverschrijdend park van 10.000 ha







Welke beheerstrategie?





Ontwikkeling naar natuurlijke eenheid:

- abiotisch herstel voor een groter samenhangend gebied
- groot ongeperceleerd gebied: rasters weg, barrières slechten
- verbindingen met swalm- en roerdal of nog beter
een samenhangend gebied, gradiënten volop benutten
- bosvorming: naald naar loof/gemengd; veel opener
- grote eenheden voor grazers: edelhert, rund, paard
(regulatie, maar in welke mate en vorm)
- creëren van robuuste uitgangssituaties qua kwetsbare soorten
- in het begin ook zeker nog exclaves en aanvullend beheer



Ontwikkeling bos

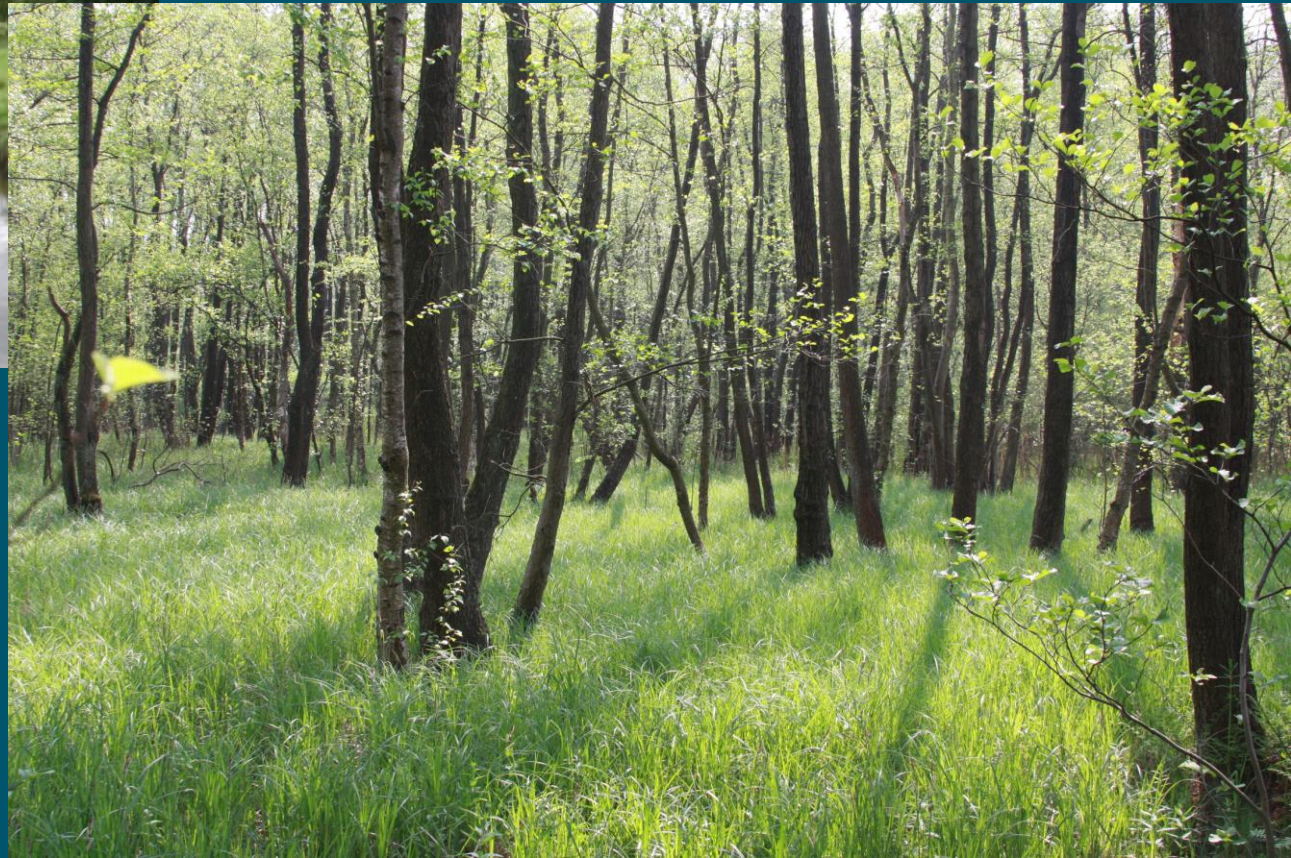




Ontwikkeling heide



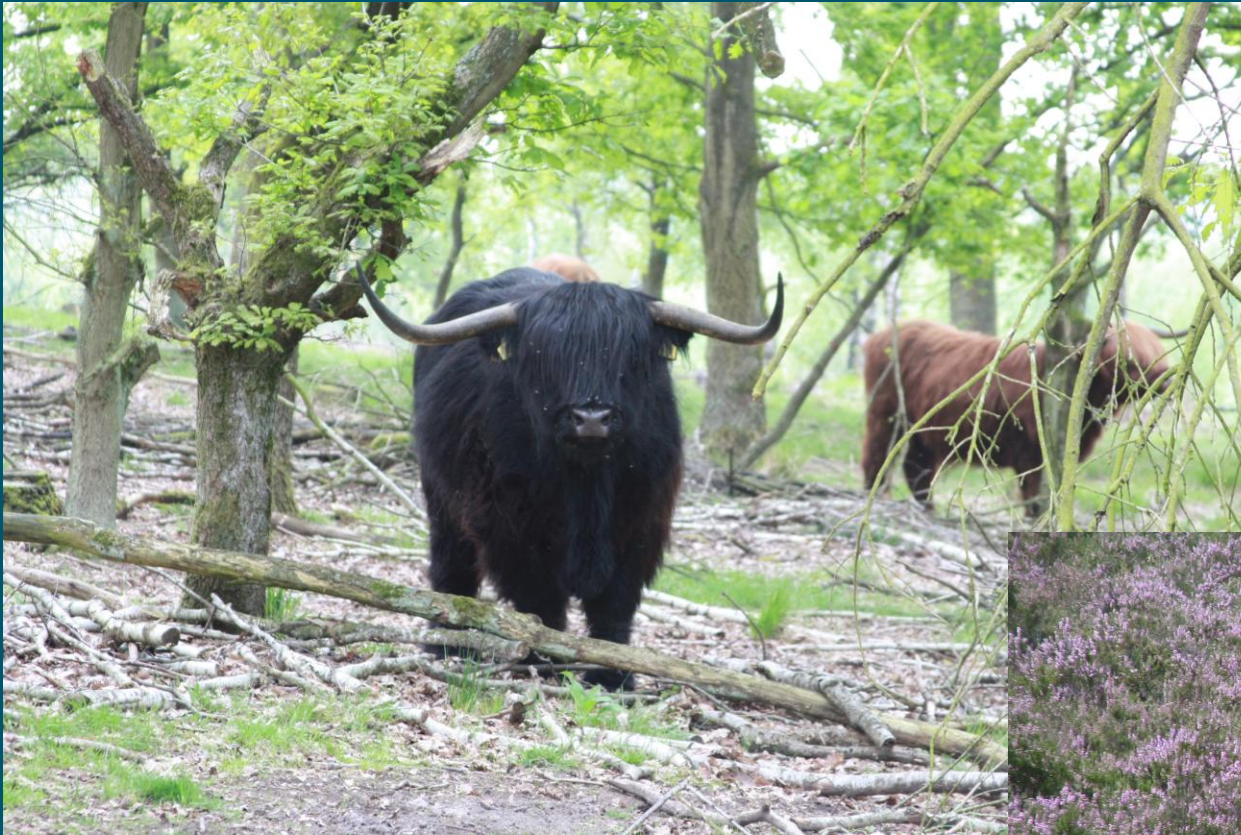
Ruimte voor beken en broekbossen

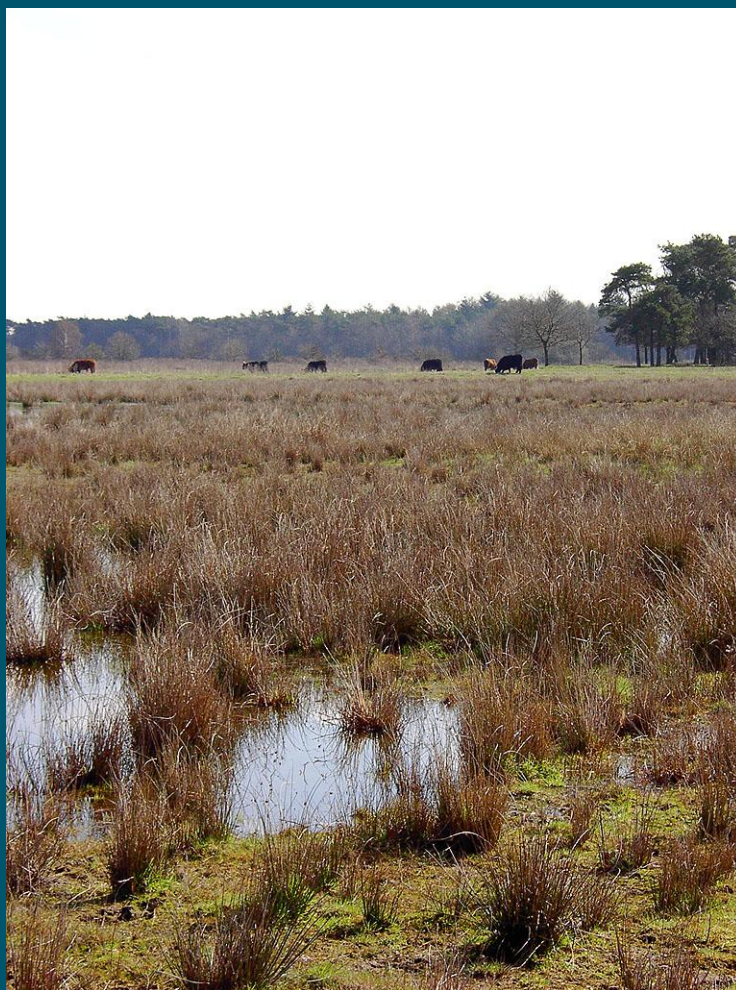


Meer vennen en venen



Grazers





Beekmondingen



Kwetsbare soorten



Duurzame natuurwinst > verlies

