

Brand Herkenbosscherheide 2020

Ecotop 9 oktober 2021



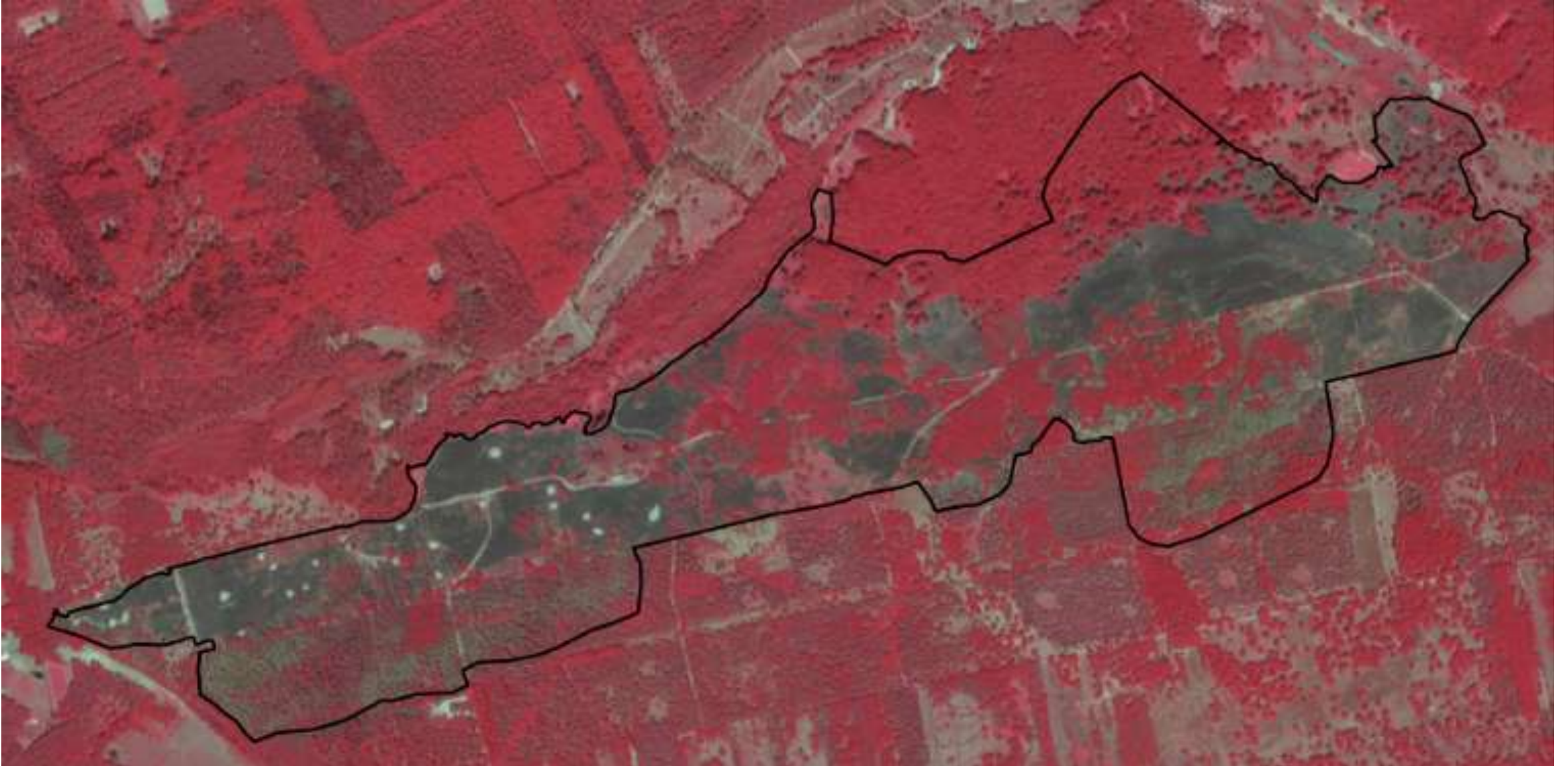


Omstandigheden/Witterung 20 april 2020

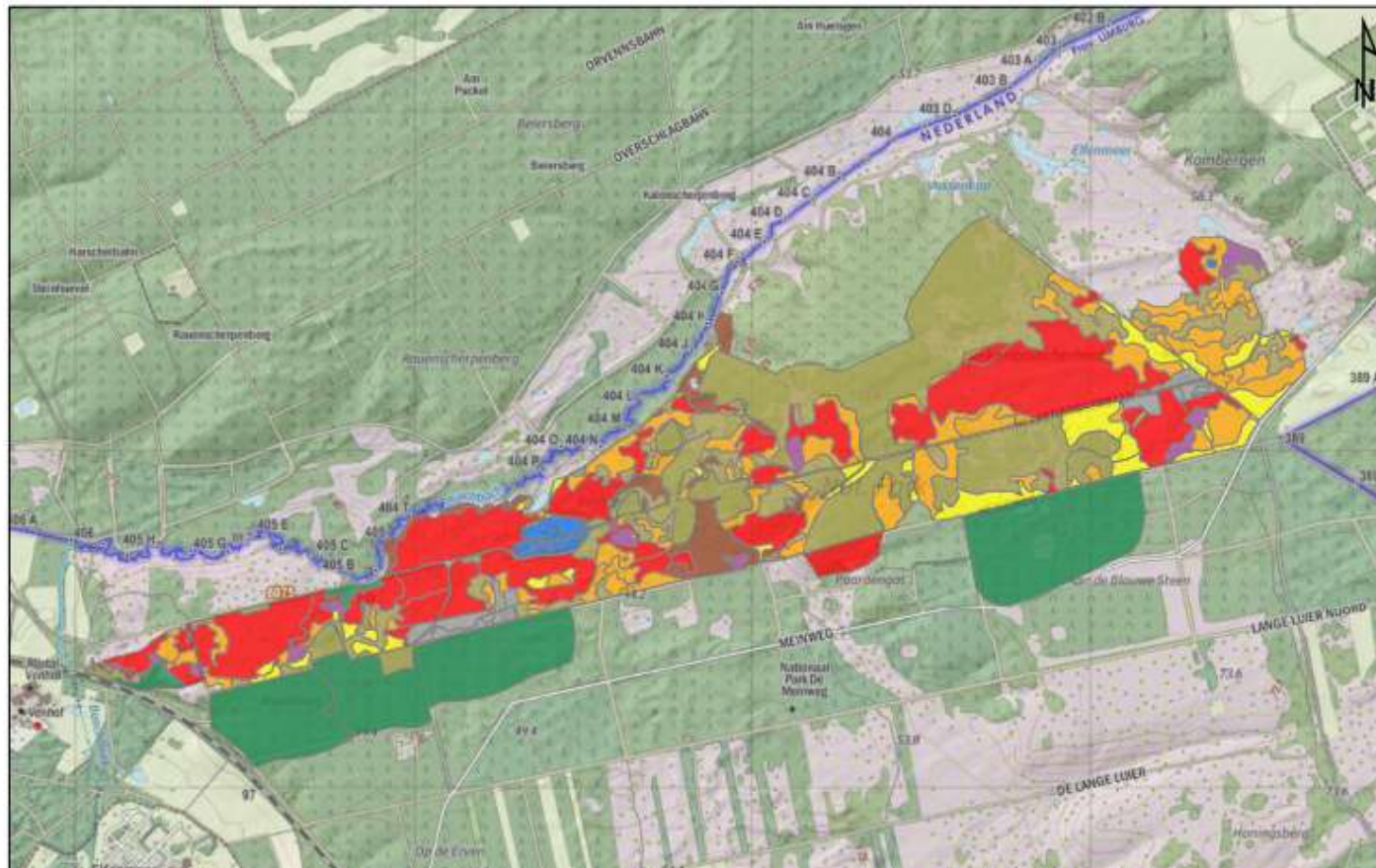
weer 20-4-2020	
temperatuur	10° tot 22 °C
wind	ca 20 km/u uit noord-oostelijke richting (50° tot 70°)
weer	helder, lichte bewolking
luchtvochtigheid	23% tot 41%
luchtdruk	ca 1019 mbar

- langdurige droogte (2018 -2019 – voorjaar 2020)
- Veel brandbaar materiaal (oude/dode heide, dood gras/adelaarsvaren (adlerfarn), organische ophoping)





Begrenzing brandvlakte/Umfang der Brandfläche



0_situatie

- niet verbrand overig
- niet verbrand venvegetatie
- eikenbos/overig loofbos ondergroei verbrand
- verbrand naaldbos
- verbrande adelaars-vegetatie
- verbrande pijpestroo-vegetatie
- verbrande vegetatie van pijpestroo en struikheide
- verbrande struikheide-vegetatie
- verbrand overig



Situatie na brand/Situation nach brand

Terreintype	Ha.
Eikenbos/overige loofbos ondergroei verbrand (Eichenwald/Laubwald)	57,6
Niet verbrand overig	3,4
Niet verbrand venvegetatie (Heidesee)	2
Verbrand naaldbos (Nadelwald)	37,2
Verbrand overig	3
Verbrande adelaars-vegetatie (Adlerfarn)	6,2
Verbrande pijpenstro-vegetatie (Pfeifengras)	10,3
Verbrande struikheide-vegetatie (Heidekraut)	48,5
Verbrande vegetatie van pijpenstroo en struikheide (Pfeifengras und Heidekraut)	28,4
Totaal	196,8



Gevolgen brand/Auswirkungen brand

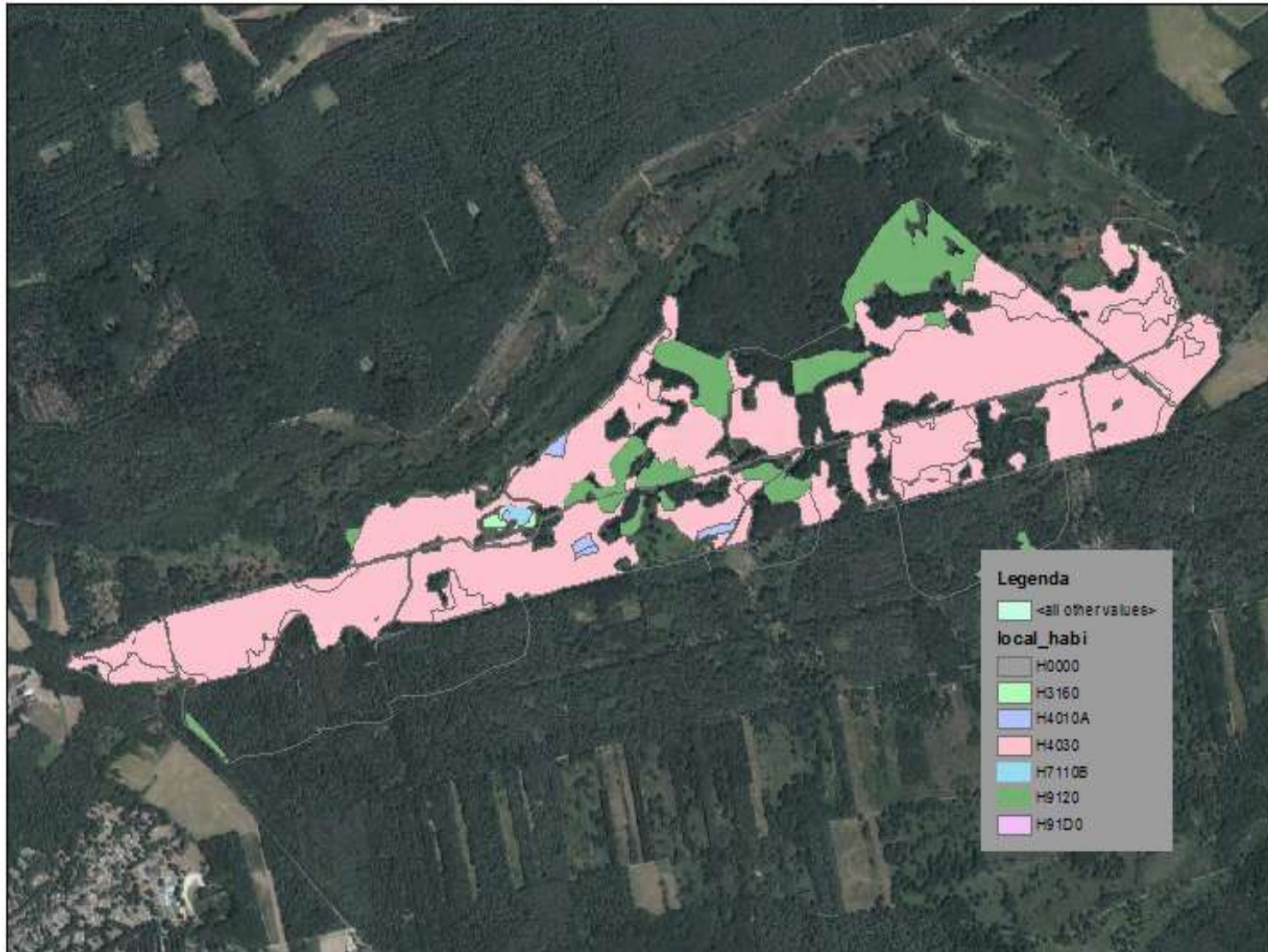
- Verandering bodemchemie (hogere beschikbaarheid nutriënten, risico op uitspoeling mineralen, vermindering organisch stofgehalte)
- Verandering vegetatie/flora (o.a. greenflux, pioniersoorten)
- Verandering leefgebied diersoorten (o.a. reptielen (Reptilien), insecten (Insekten), broedvogels (Brutvögel))
- Sterfte, vernietiging broedsels (wilde zwijnen (Wildschwein) , bodembroeders (Bodenbrüter))
- Voorkomen brandplekpaddestoelen (Pilze) na brand (ca 21 soorten)
- Voorkomen houtetende insecten (o.a. houtwespen (Holzwespen))



(overige) nadelige factoren/andere nachteilige Factoren

- Verdroging (vermindering areaal natte heide, vennen)
- Te hoge N-belasting (cumulatie N, verzuring)
- Te weinig structuurvariatie in heide (veel oude, onvruchtbare struikheide)
- Oprukkende adelaarsvaren (Adlerfarn), boomopslag (div. delen)
- Strooiselophoping in bossen
- Ontbreken bosverjonging (hoge wilddruk)

Habitattypen/Lebensraumtypen





Habitattypen/Lebensraumtypen

Habitatype doelstellingen	Ha.
H3160 Zure vennen/Dystrophe Seen und Teiche	0,84
H4010A Vochtige heiden (hogere zandgronden)/Feuchte Heiden mit <i>Erica tetralix</i>	1,00
H4030 Droge heide/Trockene Heiden	102,62
H7110B Actieve hoogvenen (heideveentjes)/Lebende Hochmoore	0,34
H9120 Beuken-eikenbossen met hulst/Saurer Buchenwald mit Stechpalme und gelegentlich Eibe	16,32
H91D0 Hoogveenbossen/Moorwälder	0,02
Totaal	121,14



Habitatrichtlijn- en vogelsoorten/ Lebensraumtypen und Arten (Schutzobjecte)

Habitat- en vogelsoorten	Huidige situatie			Doel		
	Opp. (ha)	Kwaliteit	Populatie/ Draagkracht	Opp.	Kwaliteit	Populatie/ Draagkracht
Gaffelibel/Grüne Keiljungfer		goed		=	=	=
Kamsalamander/ Nördlicher Kammmolch		Matig/ slecht	onbekend	>	>	>
Nachtzwaluw/ Ziegenmelker		goed	35	=	=	25
Boomleeuwerik/ Heidelerche		matig	38	=	=	25
Roodborsttapuit/ Schwarzkehlchen		goed	76	=	=	20

Overige doelen (o.a.)/weitere Ziele

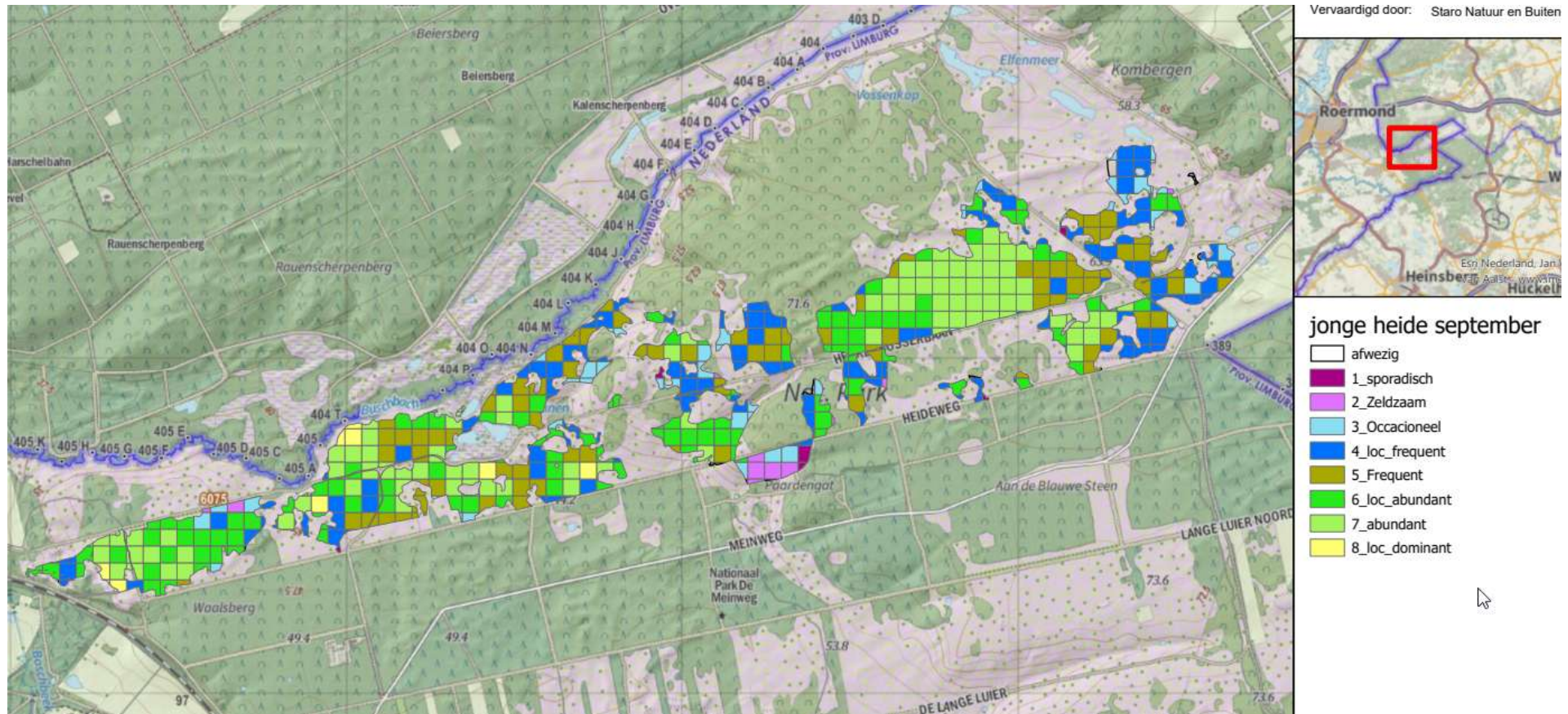
- Reptielen/amfibieën (o.a. adder (Kreuzotter), gladde slang (Schlingnatter), zandhagedis (Zauneidechse), knoflookpad (Knoblauchkröte))
- Ov. Broedvogels (o.a. geelgors (Goldammer), draaihals (Wendehals), grauwe klauwier (Neuntöter), veldleeuwerik (Feldlerche), spechten (Spechte))
- Ov. Insecten (o.a. dag- en nachtvlinders (Schmetterlinge), sprinkhanen/krekels (Heuschrecken/Grillen))
- Zoogdieren (o.a. wild zwijn (Wildschwein), marterachtigen (Marderartige))



Gewenste structuur heide (lange termijn)/erwünschte Heide Structuur

- Kale bodem en/of open pioniervegetatie -> 10-15%
- Oude heide -> 20-40%
- Jonge heide -> 40-60%
- Pijpenstrootje en Bochtige smele (Pfeifengras und Draht-Schmiele)-> 20-40%
- Gesloten lage vegetaties, ov. grassen, zeggen, kruiden -> 5-10%
- Hoog struweel, incl. braam-, gagel- en bremstruwelen -> 5-10%
- Jeneverbes-struwelen (Wacholderbüsche)-> 5-7%
- 1 dode boom (dbh > 30 cm) per 2 ha
- 5-15 bomen (< 5m) per ha
- 1 solitaire boom (>5 m) per 4 ha
- 1 boomgroep (> 25 bomen) per 10 ha

Jonge heide september 2021





Herstelmaatregelen (korte termijn 2-3 jaar)/Kurzfristige Maßnahmen 2-3 Jahre

- Inzet gescheperde schaapskudde (betere sturingsmogelijkheden)
- Monitoring ontwikkeling heide t.b.v. aansturing schaapskudde (3 keer in 2021)
- Kap deel verbrand naaldbos
- Bosverjonging (deel van verbrande naaldbos -> aanplant)
- Bestrijding adelaarsvaren (Adlerfarn), boomopslag
- (Experimenteel) uitstrooien Vulkamin (2,3 en 5 ton/ha)
- Delen worden niet beheerd -> refugia
- Jacht (bescherming kwetsbare delen bijv. Zandbergslenk)



Herstelmaatregelen (langere termijn) /langfristige Maßnahmen >2-3 Jahre

- (reguliere) inzet gescheperde schaapskudde op basis van een begrazingsplan (in opstelling)
- Uitstrooien kalk/steenmeel op basis van bodemonderzoek (lopend)
- Voortzetting bestrijding adelaarsvaren, opslag
- Aanvullend: maaien heide, chopperen (vochtige delen)
- Uitgangspunt: anticiperen op ontwikkelingen (inbouwen flexibiliteit, rekening houden met droogte, neerslag e.d.)



Monitoring heide/Überwachung Heide

- Bodemchemie (bodemmonsters) -> pH, basen, organische stof, e.d. (2021, 2025)
- Vegetatie/flora -> 20 opnamen, 10 transecten (2021, 2023, 2025); florakartering (SNL, 2023)
- (Brandplek)paddenstoelen ((Brandstellen)Pilze) e.a. (jaarlijks)
- Dag- en nachtvlinders (Schmetterlinge), sprinkhanen/krekels (Heuschrecken/Grillen), libellen (Libellen), houtwespen (Holzwespen) e.a. (frequentie varieert)
- Broedvogels (Brutvögel) (jaarlijks)
- Herpetofauna (jaarlijks)
- Eindevaluatie in 2025